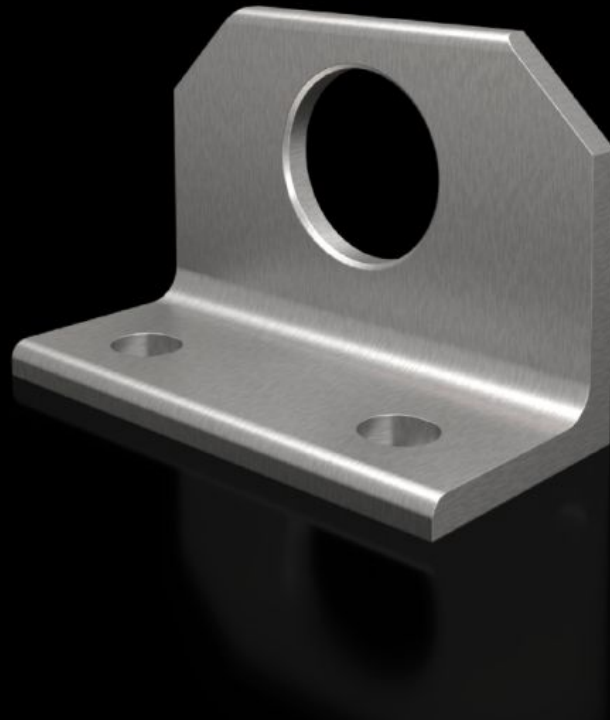


Rittal – The System.

Faster – better – everywhere.



SZ 4540.500

Équerres combinées

État: 02.05.2026 (La source: rittal.com/ch-fr)

ENCLOSURES

POWER DISTRIBUTION

CLIMATE CONTROL

IT INFRASTRUCTURE

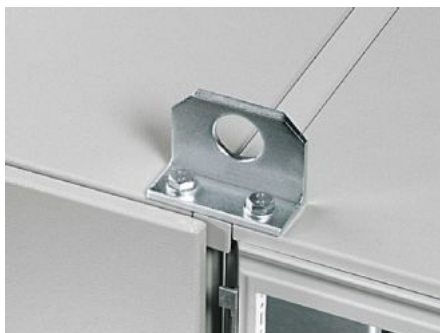
SOFTWARE & SERVICES

FRIEDHELM LOH GROUP



SZ 4540.500 - Équerres combinées pour armoires électriques VX et TS

Pour une répartition optimale des efforts de traction lors du transport par grue des armoires juxtaposées.



Caractéristiques

Référence	SZ 4540.500
Description produit	Pour une répartition optimale des efforts de traction lors du transport par grue des armoires juxtaposées.
Matériau	Acier inoxydable AISI 304 (1.4301)
Composition de la livraison	Matériel de fixation inclus
Convient à	Type de coffret: VX TS
Type selon la norme UL 50E	Type 1 Type 12
Protection category NEMA	NEMA 1, 12
Indice de protection IP selon la norme CEI 60 529	IP 55
Unité d'emballage	2 p.
Poids net	1,2 kg
Poids brut	1,4 kg
Empreinte carbone/UE (sortie d'usine)	5,3 kg CO2 eq (Cat B)

Caractéristiques

Remarque sur la classification de l'empreinte carbone	Catégorie B : empreinte carbone (sortie d'usine) auto-déclarée calculée approximativement sur la base du poids du produit
Numéro du tarif douanier	73182900
ETIM 9	EC002622
ETIM 8	EC002622
ECLASS 8.0	27189234
Description produit	SZ Équerre combinée en acier inoxydable

Approbation

Approbation	UL + C-UL - FTTA
-------------	------------------