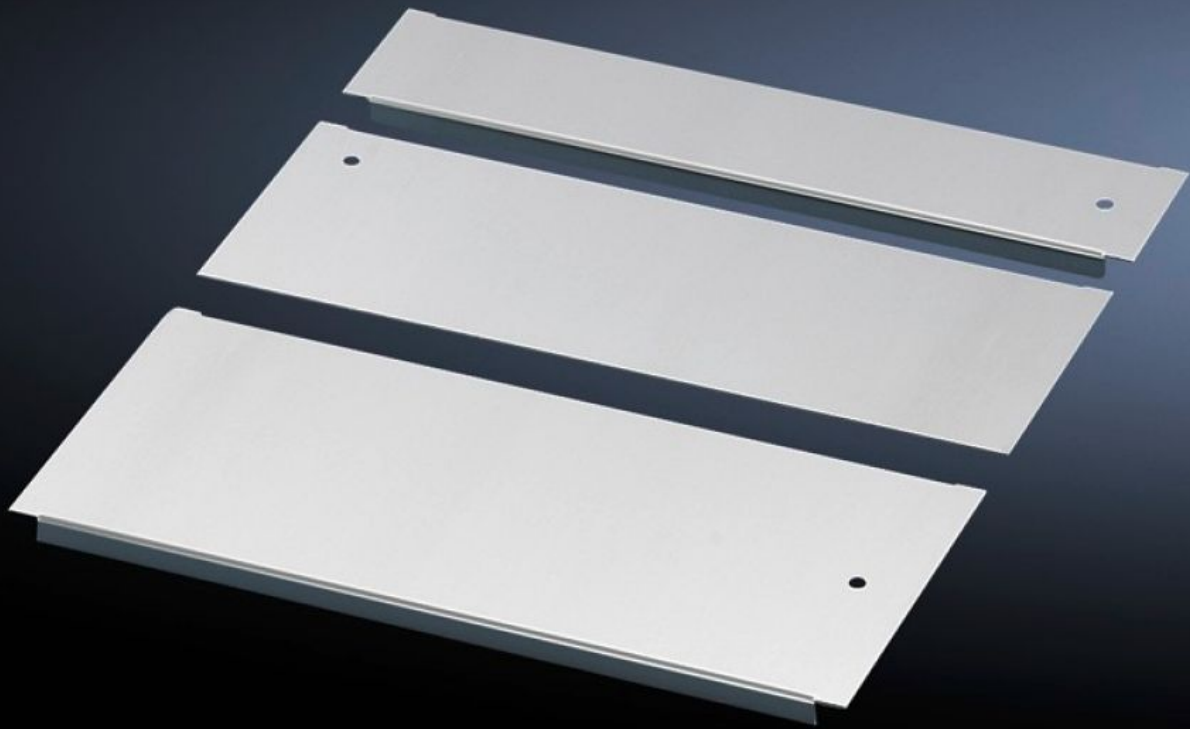


**Rittal – The System.**

Faster – better – everywhere.



# CM 5001.239

## Plaque passe-câbles

État: 23.05.2026 (La source: [rittal.com/ch-fr](http://rittal.com/ch-fr))

ENCLOSURES

POWER DISTRIBUTION

CLIMATE CONTROL

IT INFRASTRUCTURE

SOFTWARE & SERVICES

FRIEDHELM LOH GROUP



# CM 5001.239 - Plaque passe-câbles pour TP

Vous n'avez à vous soucier ni de l'équipotentialité (établie par les éléments de fixation), ni des points de mise à la masse : tout est déjà prévu.

## Caractéristiques

Référence	CM 5001.239
Modèle	Tôle coulissante
Description produit	L'équipotentialité via les éléments de fixation ainsi que les points de mise à la masse sont prévus.
Matériau	Tôle d'acier
Finition	Zinguée
Composition de la livraison	Matériel de fixation inclus
Remarque	<p>Pour augmenter la stabilité et assurer l'introduction universelle des câbles dans les armoires de 1 000, 1 200 et 1 600 mm de largeur, l'ouverture de la base est en deux parties et peut être configurée différemment.</p> <p>La combinaison de plusieurs plaques passe-câbles est nécessaire pour fermer totalement la base dans la baie TS IT.</p>
Dimensions	Profondeur: 150 mm
Convient à	Type de coffret: TS IT TS CM TP Largeur: = 600 mm
Unité d'emballage	1 p.
Poids net	0,9 kg
Poids brut	0,96 kg
Numéro du tarif douanier	72092690
ETIM 9	EC002620
ETIM 8	EC002620

# Caractéristiques

---

ECLASS 8.0

27189261

---

Description produit

Plaque passe-câbles coulissante