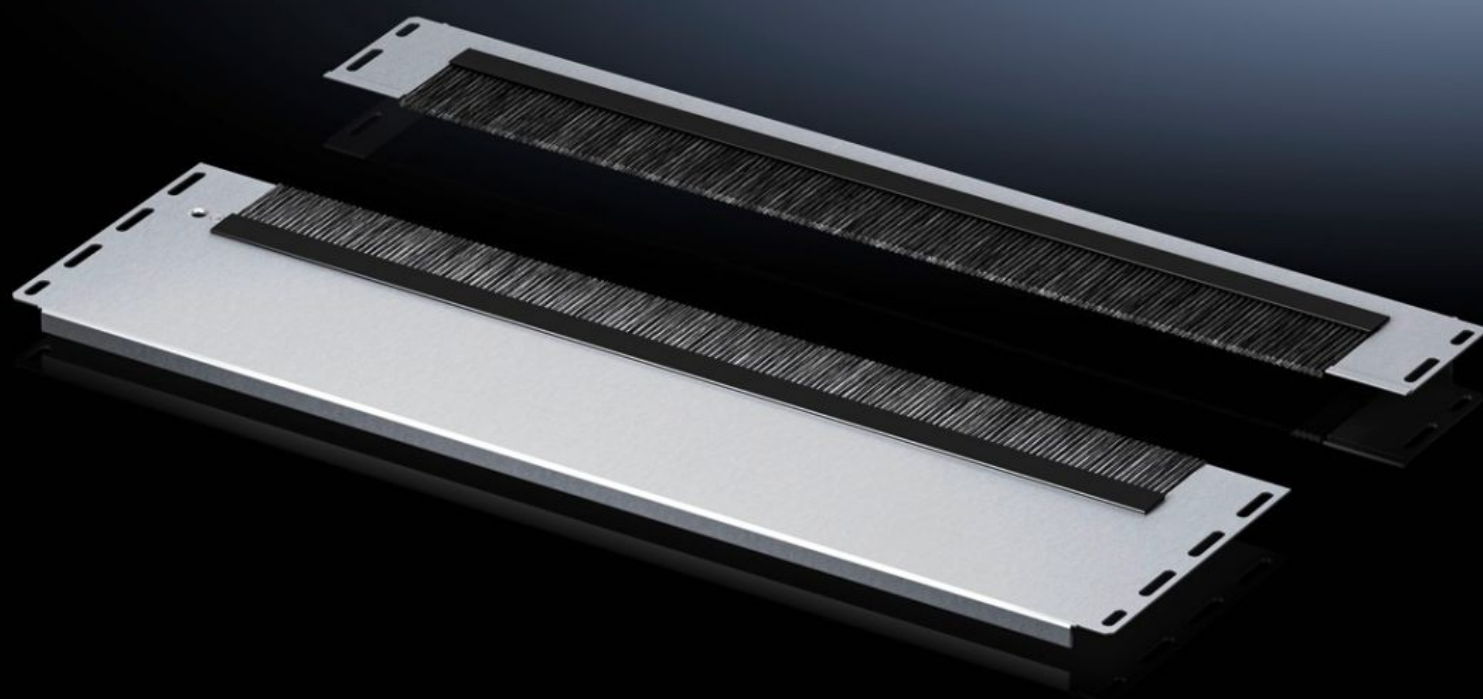
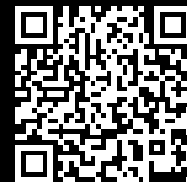


**Rittal – The System.**

Faster – better – everywhere.



**VX 5301.335**

**Module de plaques passe-câbles en  
plusieurs parties avec brosse  
passe-câbles à étanchéité élevée**

État: 30.01.2026 (La source: [rittal.com/ch-fr](http://rittal.com/ch-fr))

ENCLOSURES

POWER DISTRIBUTION

CLIMATE CONTROL

IT INFRASTRUCTURE

SOFTWARE & SERVICES

FRIEDHELM LOH GROUP



# VX 5301.335 - Module de plaques passe-câbles en plusieurs parties avec brosse passe-câbles à étanchéité élevée pour baies VX IT

Pour l'introduction ciblée des câbles par le bas.



## Caractéristiques

Référence	VX 5301.335
Modèle	en deux parties, avec brosse
Description produit	Pour l'introduction ciblée des câbles par le bas. Des brosses passe-câbles spéciales avec des brosses décalées offrent, avec une introduction de câbles professionnelle, une meilleure étanchéité par rapport à l'environnement et favorisent ainsi la climatisation. Le modèle livré en deux parties peut se fixer avec des câbles déjà installés.
Matériau	Tôle modulaire : tôle d'acier Brosse passe-câbles : plastique, UL 94-HB, sans halogène en deux parties, avec brosse
Finition	Tôle modulaire : zinguée
Composition de la livraison	2 moitiés de plaque modulaire en tôle avec brosse passe-câbles, à haute étanchéité Matériel de fixation inclus
Consigne de montage	La combinaison de plusieurs modules de plaques passe-câbles est nécessaire pour fermer totalement la base dans la baie VX IT Le module de plaques passe-câbles peut, en échange, être combiné avec d'autres modules de plaques d'une profondeur de 237,5 mm

# Caractéristiques

Remarque	Modules de plaques passe-câbles avec brosse passe-câbles non appropriés pour les applications avec un indice de protection selon la norme CEI 60 529
Dimensions	Profondeur: 237,5 mm
Convient à	Type de coffret: VX IT Largeur: = 800 mm
Unité d'emballage	1 p.
Poids net	2
Poids brut	2.14
Empreinte carbone/UE (sortie d'usine)	8,2 kg CO2 eq (Cat B)
Remarque sur la classification de l'empreinte carbone	Catégorie B : empreinte carbone (sortie d'usine) auto-déclarée calculée approximativement sur la base du poids du produit
Numéro du tarif douanier	94039910
EAN	4028177950870
ETIM 9	EC002620
ECLASS 8.0	27189261