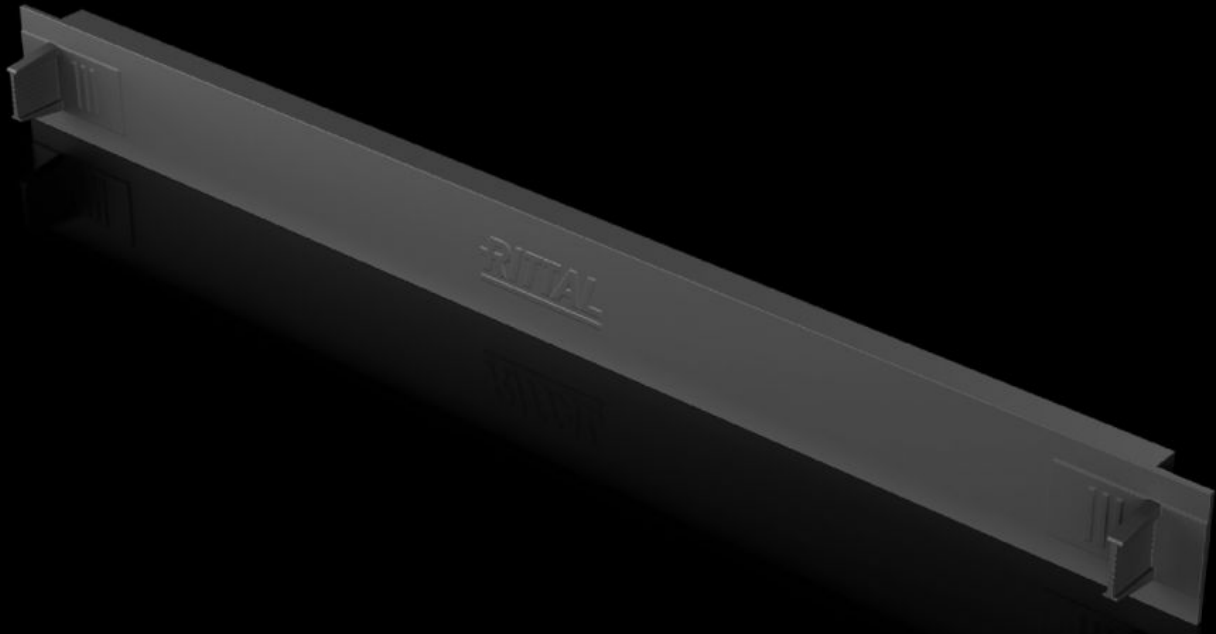


**Rittal – The System.**

Faster – better – everywhere.



# DK 5302.200

## Plaque pleine 19"

État: 18.04.2026 (La source: [rittal.com/ch-fr](http://rittal.com/ch-fr))

ENCLOSURES

POWER DISTRIBUTION

CLIMATE CONTROL

IT INFRASTRUCTURE

SOFTWARE & SERVICES

FRIEDHELM LOH GROUP



# DK 5302.200 - Plaque pleine 19" Fixation sans outil

Permet une fermeture rapide et sans outil ainsi qu'un cloisonnement thermique des surfaces de montage non équipées dans la trame 19".

## Caractéristiques

Référence	DK 5302.200
Avantages	De plus grandes zones peuvent être fermées en combinant plusieurs unités. Panneau polyvalent pour répondre à des besoins personnalisés. Extension possible des deux côtés via d'autres panneaux. Plusieurs démontages et réutilisations possibles
Matériau	Plastique Tenue au feu selon la norme UL 94 HB, sans halogènes
Finition	Mat
Couleur	RAL 9005
Composition de la livraison	Face avant pleine, 1 U, avec fixation rapide intégrée
Build-up height	1 U
Dimensions	Largeur: 482,6 mm
Unités de hauteur	1 U
Unité d'emballage	5 p.
Poids net	0,4 kg
Poids brut	0,605 kg
Empreinte carbone/UE (sortie d'usine)	1,99 KG CO <sub>2</sub> e
Numéro du tarif douanier	73269098
ETIM 9	EC000456
ECLASS 8.0	27189217
Description produit	IT Plaque pleine 19" Fixation sans outil (3x(3x1U))