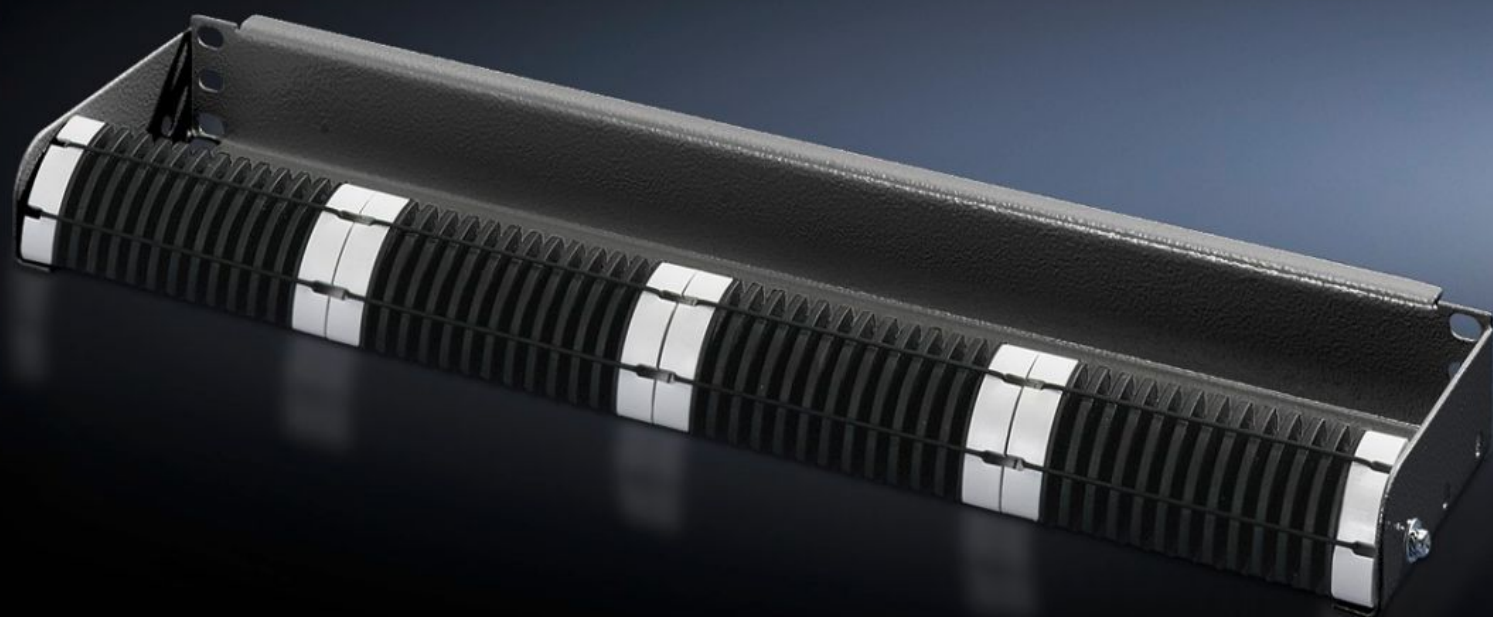
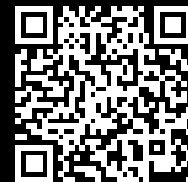


Rittal – The System.

Faster – better – everywhere.



DK 5302.203

Panneau à étriers de guidage, 1 U

État: 22.05.2026 (La source: rittal.com/ch-fr)

ENCLOSURES

POWER DISTRIBUTION

CLIMATE CONTROL

IT INFRASTRUCTURE

SOFTWARE & SERVICES

FRIEDHELM LOH GROUP



DK 5302.203 - Panneau à étriers de guidage, 1 U 19" (482,6 mm)

1 U, 4 étriers de guidage intégrés pour fibres optiques permettent le guidage optimal de max. 48 fibres.

Caractéristiques

| | |
|---|--|
| Référence | DK 5302.203 |
| Description produit | Les 4 étriers de guidage pour fibres optiques intégrés à l'avant permettent un rangement optimal des fibres individuelles (max. 48 fibres) tout en respectant les rayons de courbure minimaux. |
| Matériau | Panneau : tôle d'acier Étrier : matière plastique bi-composant |
| Dimensions | Largeur: 482,6 mm |
| Unités de hauteur | 1 U |
| Unité d'emballage | 1 p. |
| Poids net | 0,9 kg |
| Poids brut | 0,913 kg |
| Empreinte carbone/UE (sortie d'usine) | 3,5 kg CO2 eq (Cat B) |
| Remarque sur la classification de l'empreinte carbone | Catégorie B : empreinte carbone (sortie d'usine) auto-déclarée calculée approximativement sur la base du poids du produit |
| Numéro du tarif douanier | 83024200 |
| ETIM 9 | EC001130 |
| ECLASS 8.0 | 19170113 |
| Description produit | IT Panneau guide-câbles 19" 1U |