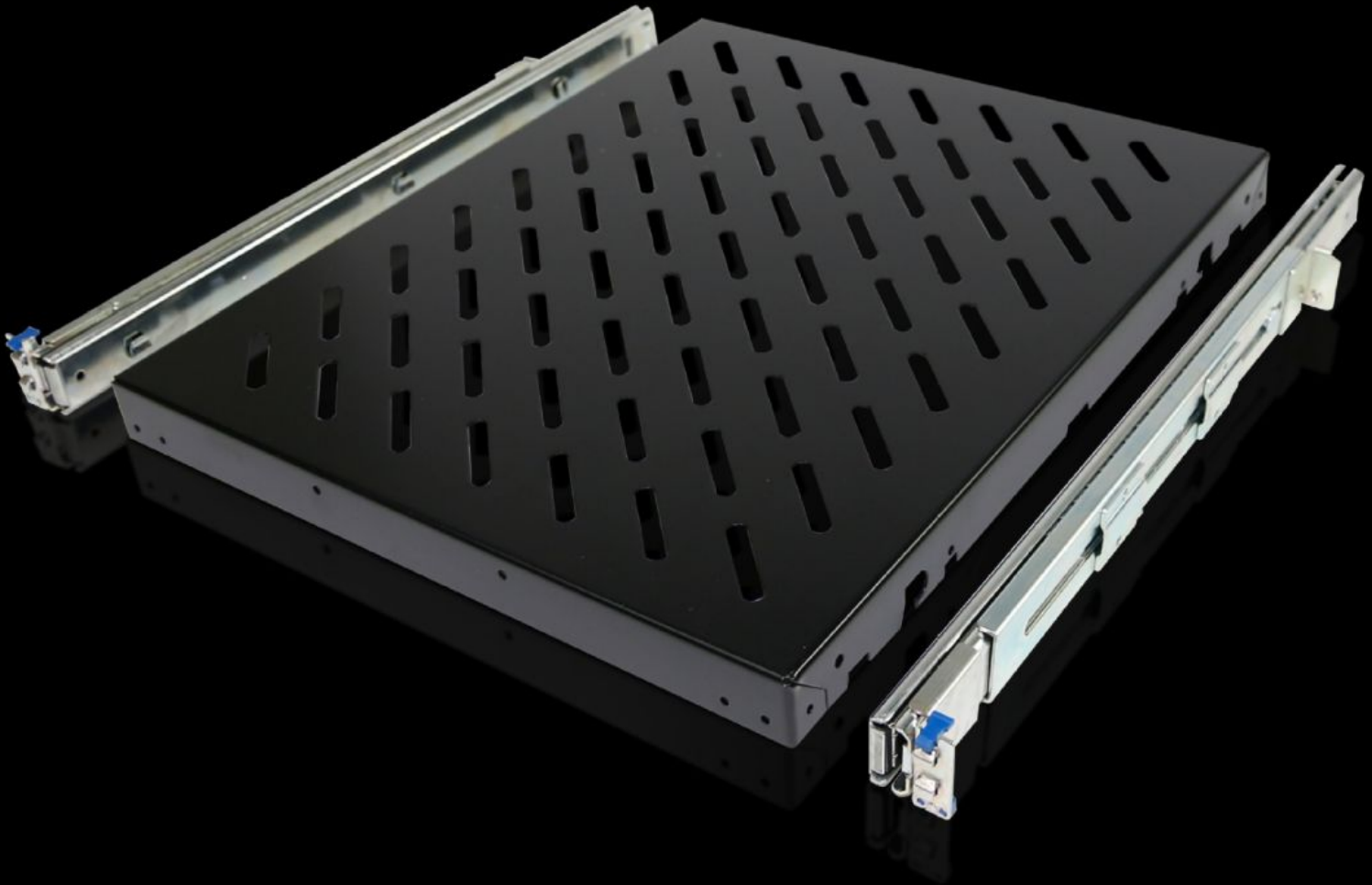


Rittal – The System.

Faster – better – everywhere.



DK 5501.675

Tablette extractible

État: 23.05.2026 (La source: rittal.com/ch-fr)

ENCLOSURES

POWER DISTRIBUTION

CLIMATE CONTROL

IT INFRASTRUCTURE

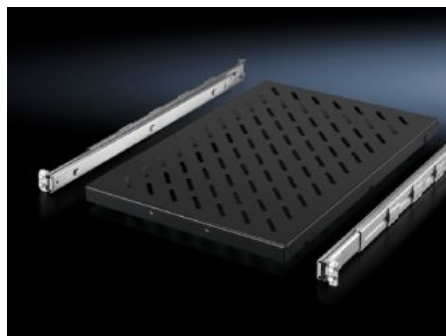
SOFTWARE & SERVICES

FRIEDHELM LOH GROUP



DK 5501.675 - Tablette extractible pour baies VX IT, TS IT, TE, TX CableNet

Pour le montage entre deux niveaux de fixation 19".



Caractéristiques

Référence	DK 5501.675
Description produit	Pour le montage entre deux plans de fixation 19", sur les montants 19" ou sur les cadres de montage 19".
Avantages	Montage rapide réalisable par une seule personne et sans outils depuis l'avant de l'armoire Autobloquant Extraction complète
Domaines d'application	Réglable en profondeur pour s'adapter aux écartements des plans 19" personnalisés
Matériau	Tôle d'acier
Finition	Tablette : laquée Rails télescopiques / Kit de montage : zingués
Couleur	RAL 9005
Composition de la livraison	Tablette ajourée Glissières télescopiques avec accessoires de montage Matériel de fixation inclus
Domaines d'application	En cas d'écart importants entre les niveaux, il est nécessaire de réduire l'écart prémonté entre les niveaux, capacité de charge 50 kg.
Charge admissible	50 kg

Caractéristiques

Dimensions	Largeur: 419 mm Profondeur: 500 mm
Convient à	Type de coffret: VX IT TS IT TE TX CableNet
Écartement entre les plans 19"	400 - 600 mm
Unité d'emballage	1 p.
Poids net	5,9 kg
Poids brut	6,14 kg
Empreinte carbone/UE (sortie d'usine)	23,6 kg CO2 eq (Cat B)
Remarque sur la classification de l'empreinte carbone	Catégorie B : empreinte carbone (sortie d'usine) auto-déclarée calculée approximativement sur la base du poids du produit
Numéro du tarif douanier	94039910
ETIM 9	EC002620
ECLASS 8.0	27189261
Description produit	Tablette extractible 19" réglable prof. 400-600, charge 50kg