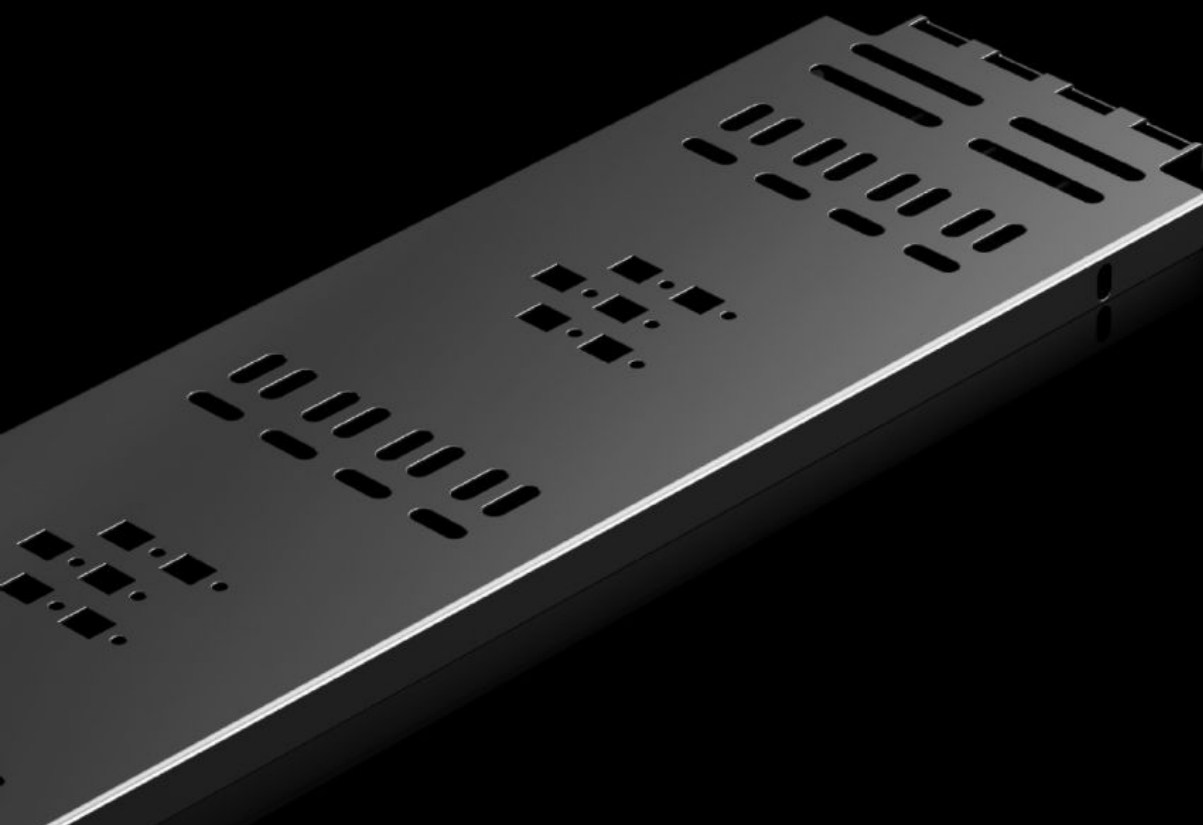


# Rittal – The System.

Faster – better – everywhere.



## TX 5502.140 Chemin de câbles

État: 10.12.2025 (La source: [rittal.com/ch-fr](http://rittal.com/ch-fr))

ENCLOSURES

POWER DISTRIBUTION

CLIMATE CONTROL

IT INFRASTRUCTURE

SOFTWARE & SERVICES

FRIEDHELM LOH GROUP



# TX 5502.140 - Chemin de câbles pour baie TX colocation

Chemin de câbles pour les baies de colocation TX de Rittal. Pour le guidage vertical des câbles et la décharge de traction, avec perforation polyvalente intégrée.

## Caractéristiques

Référence	TX 5502.140
Avantages	Montage simple grâce à la fixation rapide sans outil Vissage possible sur l'ossature Perforation multifonction intégrée pour la fixation des éléments de guidages des câbles Perforation de fixation intégrée pour la fixation des PDU dans la trame de 7 U via le logement en forme de trou de serrure
Matériau	Tôle d'acier
Finition	laqué
Couleur	RAL 9005
Composition de la livraison	Matériel de fixation inclus
Unités de hauteur	47 U
Convient à	Type de coffret: TX Colocation Rack
Unité d'emballage	2 p.
Poids net	6
Poids brut	9
Numéro du tarif douanier	85389099
EAN	4028177971592
ETIM 9	EC000047