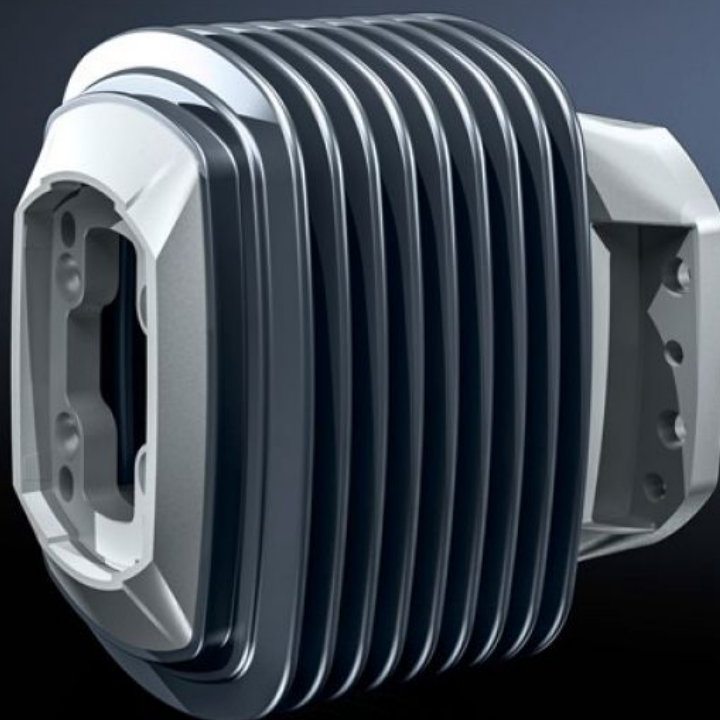
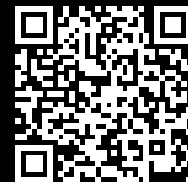


**Rittal – The System.**

Faster – better – everywhere.



**CP 6212.780**

**Articulation murale CP 120**

État: 15.05.2026 (La source: [rittal.com/ch-fr](http://rittal.com/ch-fr))

ENCLOSURES

POWER DISTRIBUTION

CLIMATE CONTROL

IT INFRASTRUCTURE

SOFTWARE & SERVICES

FRIEDHELM LOH GROUP



# CP 6212.780 - Articulation murale CP 120 Départ horizontal, sans décalage en hauteur

Pour la fixation pivotante du bras porteur sur des surfaces planes verticales.

## Caractéristiques

Référence	CP 6212.780
Description produit	Pour la fixation pivotante du bras porteur sur des surfaces planes verticales.
Matériau	Articulation murale : fonte d'acier Soufflet : matière plastique
Couleur	Articulation murale : RAL 7035 Soufflet : RAL 7024
Composition de la livraison	Soufflet Vis pour limitation de l'angle de rotation Vis d'ajustage Vis auto-taraudeuses pour fixation du profilé porteur Avec joints d'étanchéité
Pivotant / inclinable	Oui
Rotation angle/swivel area	env. 180° Par 2 disques perforés en acier, réglage restreint
Unité d'emballage	1 p.
Poids net	8 kg
Poids brut	8,32 kg
Empreinte carbone/UE (sortie d'usine)	31,6 kg CO2 eq (Cat B)
Remarque sur la classification de l'empreinte carbone	Catégorie B : empreinte carbone (sortie d'usine) auto-déclarée calculée approximativement sur la base du poids du produit
Numéro du tarif douanier	73269098
ETIM 9	EC000882
ECLASS 8.0	27400556

# Caractéristiques

---

Description produit

Articulation mural.CP120 RAL7035/7024

# Approbation

---

Explications

Déclaration fabricant