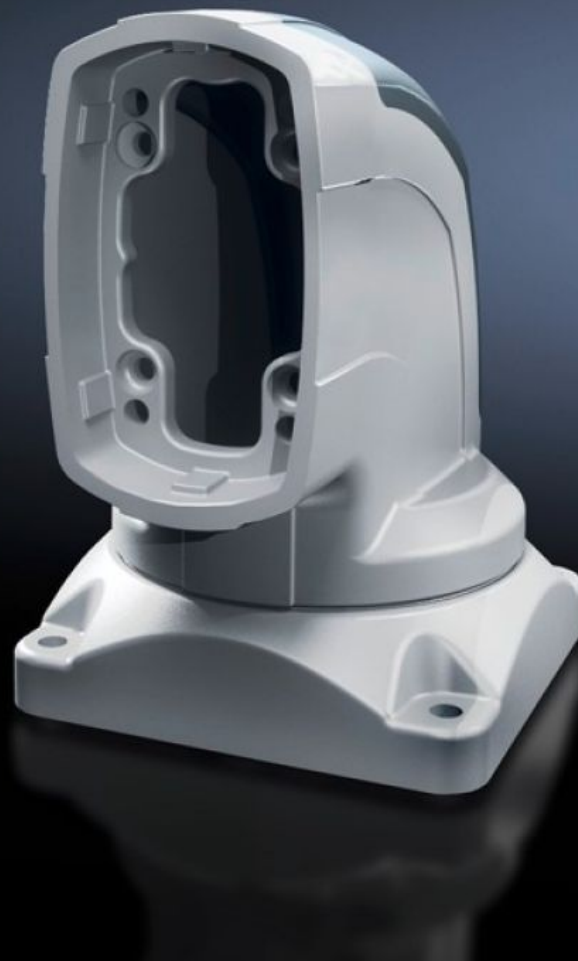


Rittal – The System.

Faster – better – everywhere.



CP 6218.700

**Articulation pour suspension CP
180**

État: 15.05.2026 (La source: rittal.com/ch-fr)

ENCLOSURES

POWER DISTRIBUTION

CLIMATE CONTROL

IT INFRASTRUCTURE

SOFTWARE & SERVICES

FRIEDHELM LOH GROUP



CP 6218.700 - Articulation pour suspension CP 180

Départ horizontal

Pour la fixation pivotante du bras porteur sur des surfaces planes horizontales ou sur un plafond. Avec couvercle amovible pour faciliter le passage des câbles.

Caractéristiques

Référence	CP 6218.700
Description produit	Pour la fixation pivotante du bras porteur sur des surfaces planes horizontales, une fixation accrochée à un plafond est également possible. Avec couvercle amovible pour faciliter le passage des câbles.
Matériau	Articulation pour suspension : fonte d'acier Recouvrement : matière plastique
Couleur	Articulation pour suspension : RAL 7035 Capot : RAL 7024
Composition de la livraison	Avec joints d'étanchéité Vis pour limitation de l'angle de rotation Vis d'ajustage Vis auto-taraudeuses pour fixation du profilé porteur
Pivotant / inclinable	Oui
Rotation angle/swivel area	env. 330° Possibilité de limiter l'angle de rotation en utilisant les vis / la butée jointes à la livraison
Unité d'emballage	1 p.
Poids net	18 kg
Poids brut	18,65 kg
Empreinte carbone/UE (sortie d'usine)	68,6 kg CO2 eq (Cat B)
Remarque sur la classification de l'empreinte carbone	Catégorie B : empreinte carbone (sortie d'usine) auto-déclarée calculée approximativement sur la base du poids du produit
Numéro du tarif douanier	73269098

Caractéristiques

ETIM 9

EC000882

ECLASS 8.0

27400556

Description produit

Articulation pour suspension pour bras porteur 180

Approbation

Explications

Déclaration fabricant