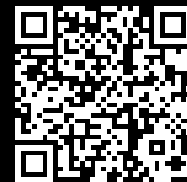


Rittal – The System.

Faster – better – everywhere.



CP 6372.543 Comfort-Panel

État: 10.02.2026 (La source: rittal.com/ch-fr)

ENCLOSURES

POWER DISTRIBUTION

CLIMATE CONTROL

IT INFRASTRUCTURE

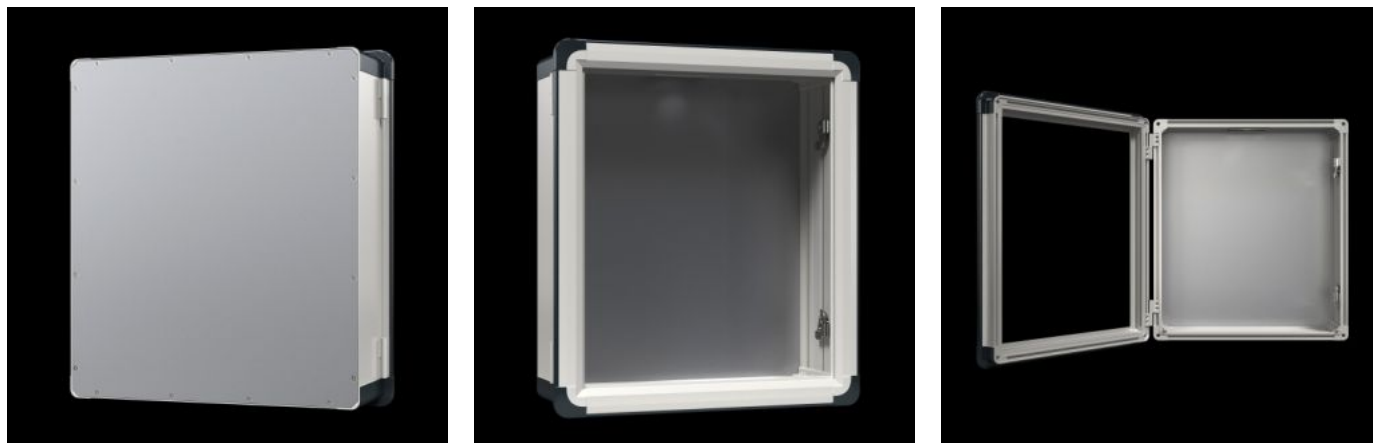
SOFTWARE & SERVICES

FRIEDHELM LOH GROUP



CP 6372.543 - Comfort-Panel

Coffret en aluminium, conductivité élevée de la chaleur pour un refroidissement passif optimal.
Faible poids avec une stabilité élevée. Indice de protection IP 65 selon la norme CEI 60 529.



Caractéristiques

Référence	CP 6372.543
Modèle	Raccordement pour bras porteur Ø 130 mm
Avantages	Coffret en aluminium, conductivité élevée de la chaleur pour une dissipation passive optimale de la chaleur. Faible poids avec une stabilité élevée Compatible avec tous les systèmes de pieds et bras porteurs de Rittal
Matériau	Coffret : profilé en aluminium extrudé Pièces d'angle : fonte de zinc Angles de protection : matière plastique
General colour	Anodisé incolore
Couleur	Coffret : anodisé incolore Pièces d'angle : RAL 7035 Angles de protection : proche RAL 7024

Caractéristiques

Composition de la livraison	Coffret avec découpe pour raccordement de bras porteur Dispositif de verrouillage à panneton double de 3 mm, pouvant être remplacé par des dispositifs de verrouillage de 41 mm, des poignée en plastique et des poignées en T, modèle C Avec joints d'étanchéité et matériel de fixation pour les faces avant Panneau arrière monté sur charnières sur le côté le plus long du coffret
Dimensions	Largeur: 628,5 mm Hauteur: 508,5 mm Profondeur: 209 mm
Profondeur de montage	191 mm
Indice de protection IP selon la norme CEI 60 529	IP 65
Protection category NEMA	NEMA 12
Convient à la largeur du panneau avant	520 mm
Convient à la hauteur du panneau avant	400 mm
Modèle	Accès de service par l'arrière
Remarque	Possibilité d'inverser la position du raccordement pour bras porteur en retournant le coffret
Matériau de base	Aluminium
Verrouillage	Modèle du dispositif de fermeture: taquet de fermeture en forme de croissant Nombre de serrures: 2 Serrure à clé: Panneton double de 3 mm
Unité d'emballage	1 p.
Poids net	16.241
Poids brut	19.296
Numéro du tarif douanier	94032080
EAN	4028177663084
ETIM 9	EC002504

Caractéristiques

ECLASS 8.0	27180505
------------	----------

Approbation

Approbation	UL + C-UL (listed)
Explications	Déclaration de conformité Déclaration de conformité UK