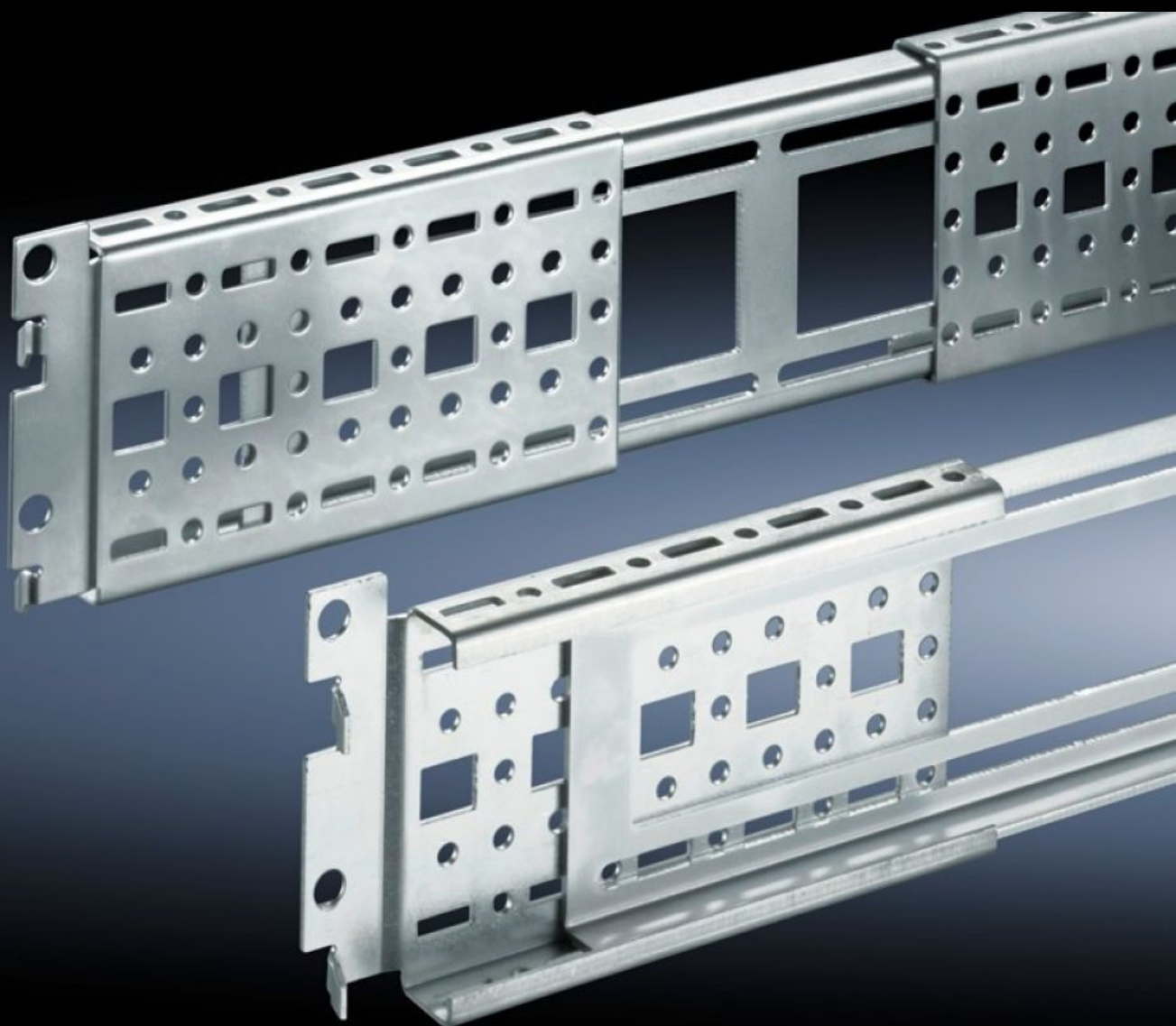
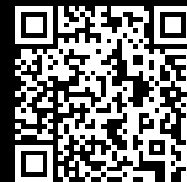


**Rittal – The System.**

Faster – better – everywhere.



**DK 7000.678**

**Châssis 17 x 73 mm, réglables en  
profondeur pour cadres de montage**

État: 24.05.2026 (La source: [rittal.com/ch-fr](http://rittal.com/ch-fr))

ENCLOSURES

POWER DISTRIBUTION

CLIMATE CONTROL

IT INFRASTRUCTURE

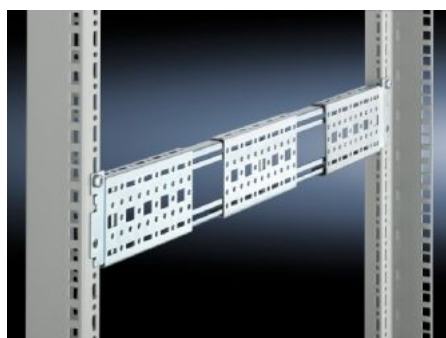
SOFTWARE & SERVICES

FRIEDHELM LOH GROUP



# DK 7000.678 - Châssis 17 x 73 mm, réglables en profondeur pour cadres de montage pour TS, TE, TX CableNet

Pour structurer un aménagement intérieur flexible ou pour recevoir d'autres composants à intégrer. Les châssis s'accrochent dans la profondeur de l'armoire entre deux cadres de montage.



## Caractéristiques

|                             |   |
|-----------------------------|---|
| Référence                   | DK 7000.678   |
| Description produit         | Les rails de montage peuvent être accrochés entre deux cadres de montage avec un écartement entre les plans de montage 19" de 650-820 mm. Un vissage supplémentaire bloque l'unité. |
| Matériau                    | Tôle d'acier  |
| Finition                    | Zinguée   |
| Composition de la livraison | Vis incluses  |
| Convient à                  | pour TS, TE, TX CableNet  |
| Longueur                    | 530: 700 mm   |
| Unité d'emballage           | 2 p.  |
| Poids net                   | 1,64 kg   |
| Poids brut                  | 1,84 kg   |
| Numéro du tarif douanier    | 73269098  |
| ETIM 9                      | EC002625  |

# Caractéristiques

---

ECLASS 8.0

27189234

---

Description produit

DK Rail de montage, pour TS, TX CableNet, TE, 17 x 73 mm,  
longueur : 530 - 700 mm