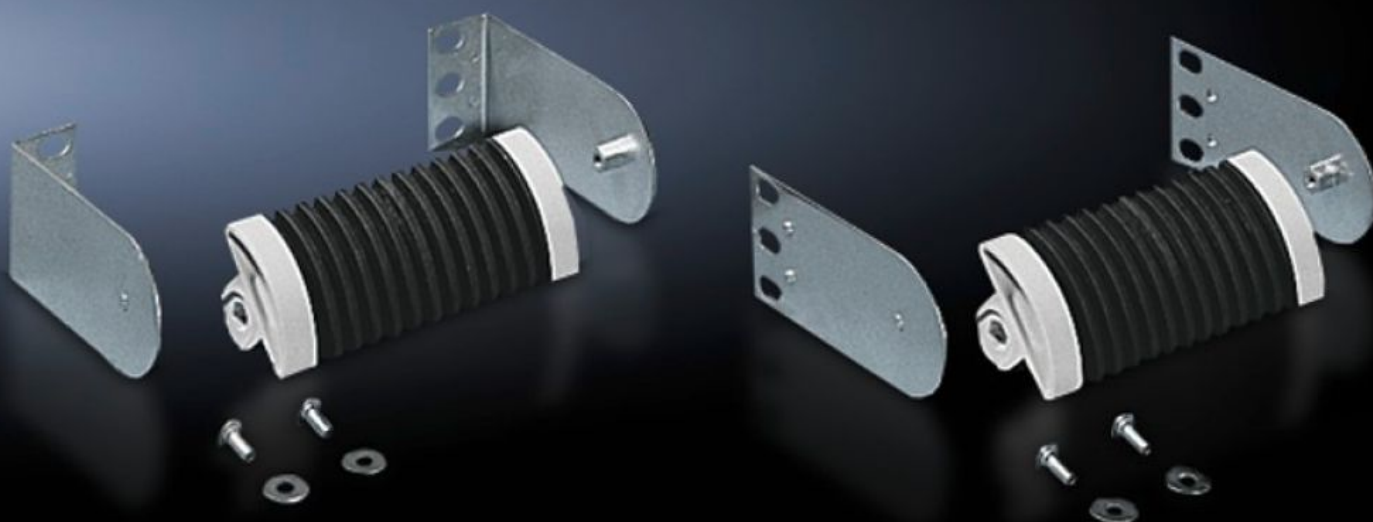
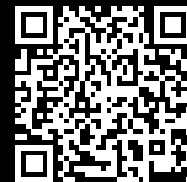


# Rittal – The System.

Faster – better – everywhere.



## DK 7116.500

## Étriers de guidage pour fibres optiques

État: 02.02.2026 (La source: [rittal.com/ch-fr](http://rittal.com/ch-fr))

ENCLOSURES

POWER DISTRIBUTION

CLIMATE CONTROL

IT INFRASTRUCTURE

SOFTWARE & SERVICES

FRIEDHELM LOH GROUP



# DK 7116.500 - Étriers de guidage pour fibres optiques

Pour la pose des câbles à fiches et cavaliers optiques dans les stries du peigne, une bande en caoutchouc maintient les différentes fibres optiques jusqu'au Ø 4,5 mm.



## Caractéristiques

Référence	DK 7116.500
Description produit	Les câbles à fiches et à cavaliers des fibres optiques sont posés dans les stries du peigne. Un ruban en caoutchouc maintient les différents câbles optiques jusqu'à 4,5 mm de diamètre. La décharge de traction et le rayon de courbure sont assurés.
Mode de fonctionnement	Les équerres de fixation jointes à la livraison permettent le montage universel des câbles optiques dans toutes les directions sur patch-panel : montage latéral direct sur le patch-panel, montage devant le patch-panel, montage latéral écarté du patch-panel, montage derrière le patch-panel.
Matériau	Matière plastique bi-composant
Couleur	Extérieur : RAL 7035 Peigne : RAL 9005
Composition de la livraison	2 étriers de guidage 2 rubans en caoutchouc Kit de juxtaposition Matériel de fixation inclus

# Caractéristiques

Dimensions	Longueur: 120 mm
Unité d'emballage	2 p.
Poids net	0.48
Poids brut	0.488
Numéro du tarif douanier	83024200
EAN	4028177125025
ETIM 9	EC000322
ECLASS 8.0	27400604