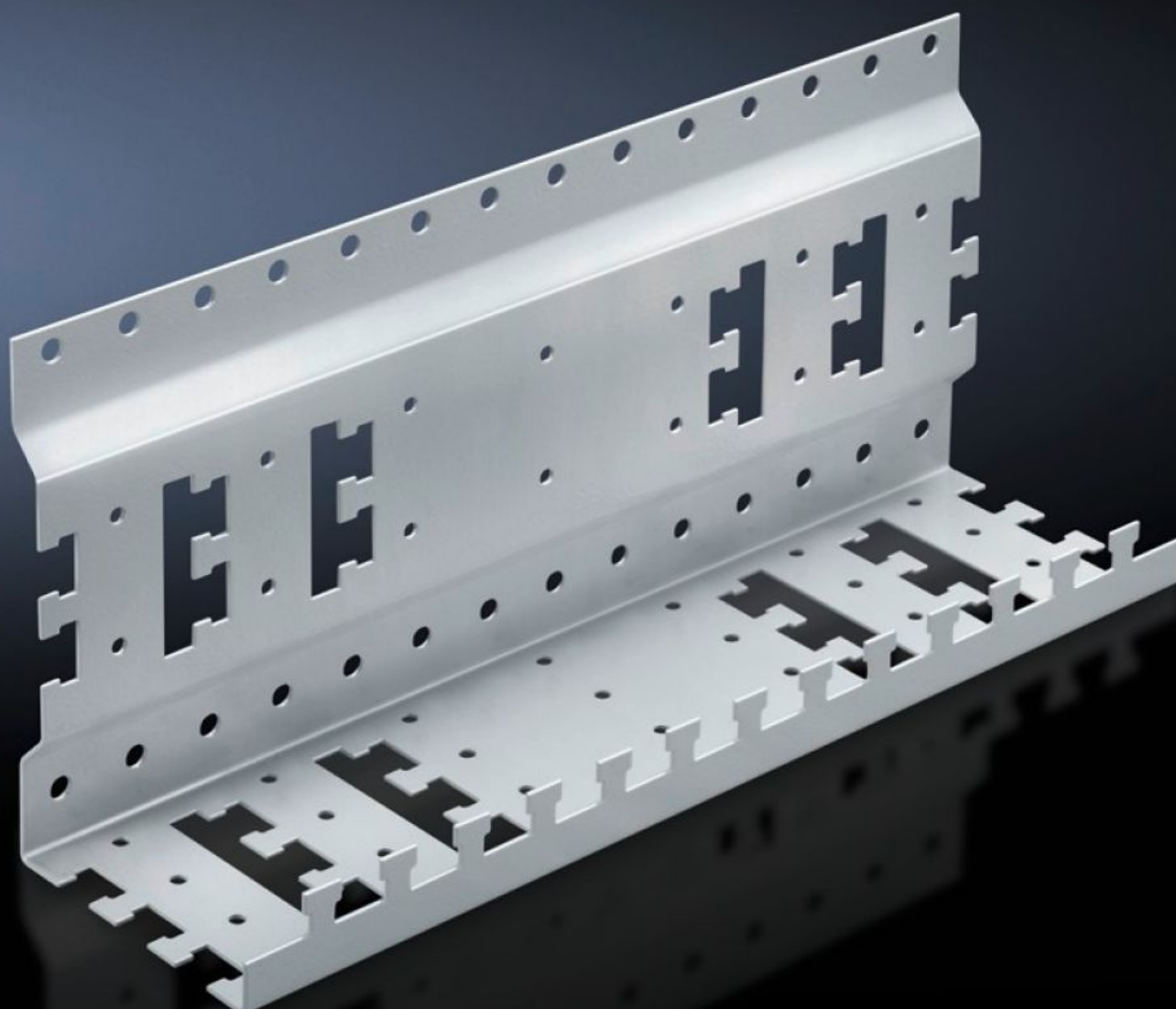


# Rittal – The System.

Faster – better – everywhere.



## DK 7246.500 Tablette

État: 21.05.2026 (La source: [rittal.com/ch-fr](http://rittal.com/ch-fr))

ENCLOSURES

POWER DISTRIBUTION

CLIMATE CONTROL

IT INFRASTRUCTURE

SOFTWARE & SERVICES

FRIEDHELM LOH GROUP



# DK 7246.500 - Tablette pour petits appareils

Tablette en équerre pour la fixation fiable de petits appareils non conformes au standard 19".



## Caractéristiques

|                                       |   |
|---------------------------------------|---|
| Référence                             | DK 7246.500   |
| Description produit                   | Pour une fixation fiable des petits appareils comme les modems, blocs d'alimentation, routeurs, etc., qui ne sont pas au format 19". La tablette en forme d'équerre se monte latéralement entre les montants 19" et le panneau latéral, sur les montants ou les châssis. La fixation des composants et des câbles est simple et rapide grâce à l'utilisation de rubans autoagrippants ou de colliers de fretage. Également adapté pour guider les câbles dans la profondeur de la baie. |
| Matériau                              | Tôle d'acier  |
| Finition                              | Zinguée   |
| Composition de la livraison           | Matériel de fixation inclus   |
| Dimensions                            | Largeur: 350 mm<br>Hauteur: 150 mm<br>Profondeur: 97 mm   |
| Unité d'emballage                     | 1 p.  |
| Poids net                             | 1,05 kg   |
| Poids brut                            | 1,167 kg  |
| Empreinte carbone/UE (sortie d'usine) | 4,7 kg CO2 eq (Cat B)   |

# Caractéristiques

|   |   |
|---|---|
| Remarque sur la classification de l'empreinte carbone | Catégorie B : empreinte carbone (sortie d'usine) auto-déclarée calculée approximativement sur la base du poids du produit |
| Numéro du tarif douanier                              | 73269098  |
| ETIM 9  | EC002620  |
| ECLASS 8.0  | 27189261  |
| Description produit                                   | Tablette de rangement en L  |