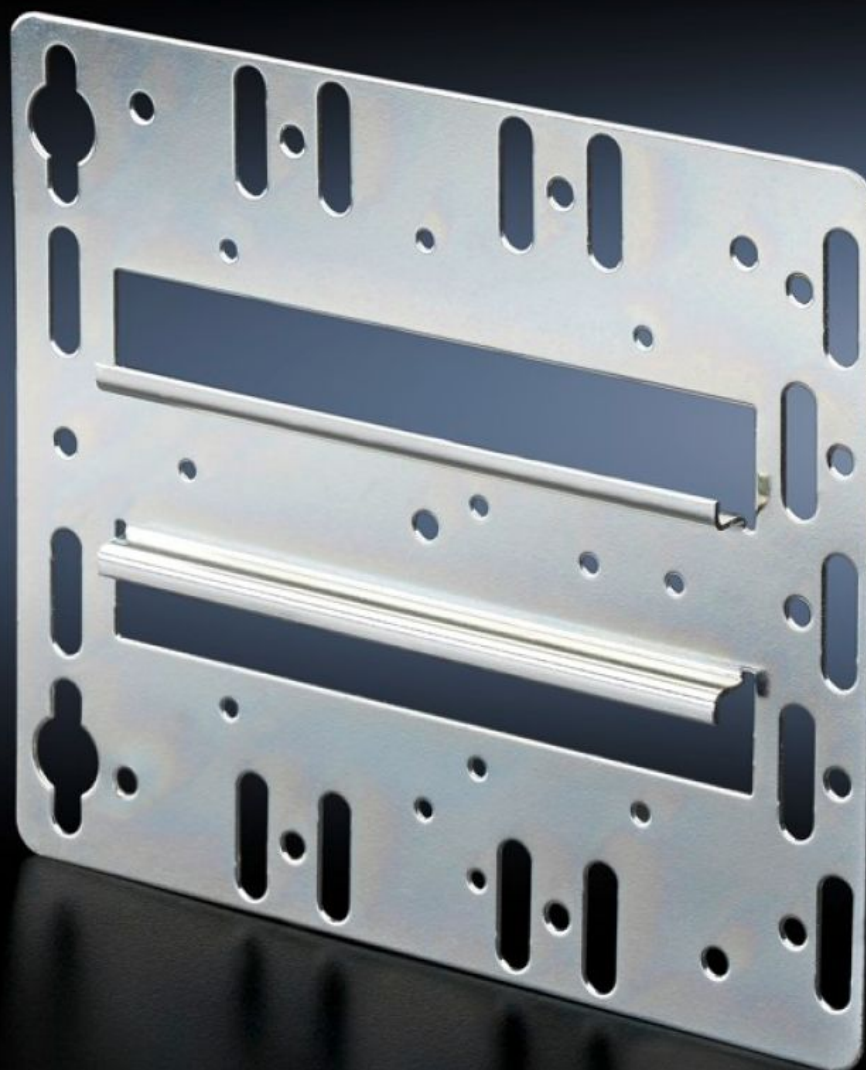
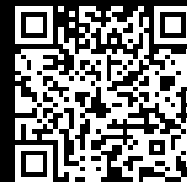


Rittal – The System.

Faster – better – everywhere.



TS 7526.964 Platine de montage

État: 18.01.2026 (La source: rittal.com/ch-fr)

ENCLOSURES

POWER DISTRIBUTION

CLIMATE CONTROL

IT INFRASTRUCTURE

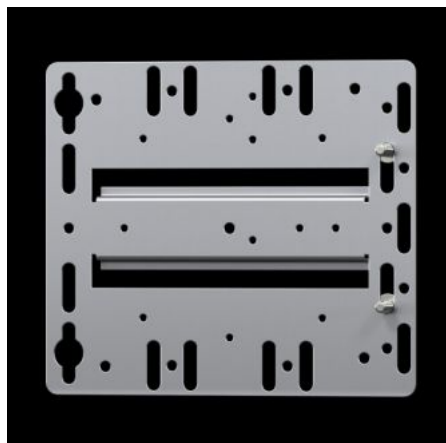
SOFTWARE & SERVICES

FRIEDHELM LOH GROUP



TS 7526.964 - Platine de montage avec rail oméga intégré

A visser, avec profilé oméga intégré pour l'encliquetage direct des composants comme les variateurs de vitesse, les thermostats pour armoires électriques et les hygrostats.



Caractéristiques

Référence	TS 7526.964
Description produit	Pour l'encliquetage direct des accessoires comme les variateurs de vitesse de rotation, les thermostats et les hygrostats pour armoires électriques.
Matériau	Tôle d'acier
Finition	Zinguée
Composition de la livraison	Platine de montage Avec accessoires de fixation
Convient à	Type de coffret: AX VX VX SE AX IT VX IT TE
Unité d'emballage	1 p.
Poids net	0.196
Poids brut	0.206

Caractéristiques

Empreinte carbone/UE (sortie d'usine)	0,8 kg CO2 eq (Cat B)
Remarque sur la classification de l'empreinte carbone	Catégorie B : empreinte carbone (sortie d'usine) auto-déclarée calculée approximativement sur la base du poids du produit
Numéro du tarif douanier	83024200
EAN	4028177246799
ETIM 9	EC000213
ECLASS 8.0	27189234