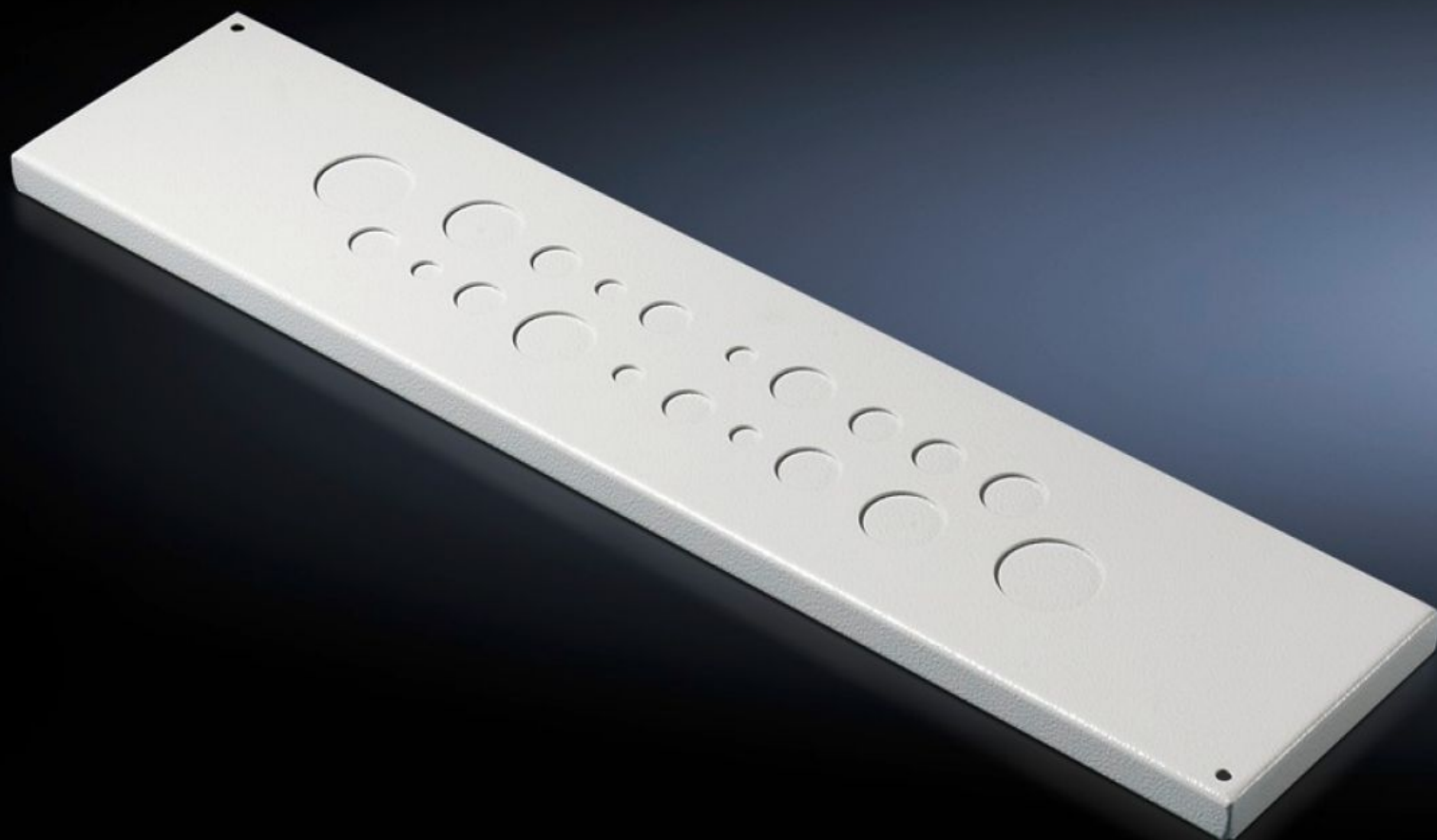


Rittal – The System.

Faster – better – everywhere.



EL 7705.235

Plaque passe-câbles pour presse-étoupes métriques

État: 31.01.2026 (La source: rittal.com/ch-fr)

ENCLOSURES

POWER DISTRIBUTION

CLIMATE CONTROL

IT INFRASTRUCTURE

SOFTWARE & SERVICES

FRIEDHELM LOH GROUP



EL 7705.235 - Plaque passe-câbles pour presse-étoupes métriques pour EL

Plaque passe-câbles repliée avec joint d'étanchéité moulé «in situ» et perforations préestampées à découper pour des presse-étoupes métriques.

Caractéristiques

Référence	EL 7705.235
Description produit	Plaque passe-câbles à bords repliés avec joint d'étanchéité moulé « in situ » et découpes préestampées pour presse-étoupes métriques M12, M20, M25, M32, M40.
Matériau	Tôle d'acier de 1,5 mm
Couleur	RAL 7035
Nombre d'empreintes métriques préestampées	4 x M12 8 x M20 6 x M25 1 x M32 1 x M40
Dimensions	Largeur: 599 mm Profondeur: 133,5 mm
Indice de protection IP selon CEI 60 529	IP 55
Number knockouts	4 8 6 1 1
Metric diameter	M12 M20 M25 M32 M40
Unité d'emballage	1 p.

Caractéristiques

Poids net	1.55
Poids brut	1.64
Empreinte carbone/UE (sortie d'usine)	6,2 kg CO2 eq (Cat B)
Remarque sur la classification de l'empreinte carbone	Catégorie B : empreinte carbone (sortie d'usine) auto-déclarée calculée approximativement sur la base du poids du produit
Numéro du tarif douanier	73079100
EAN	4028177389854
ETIM 9	EC000211
ECLASS 8.0	27142421