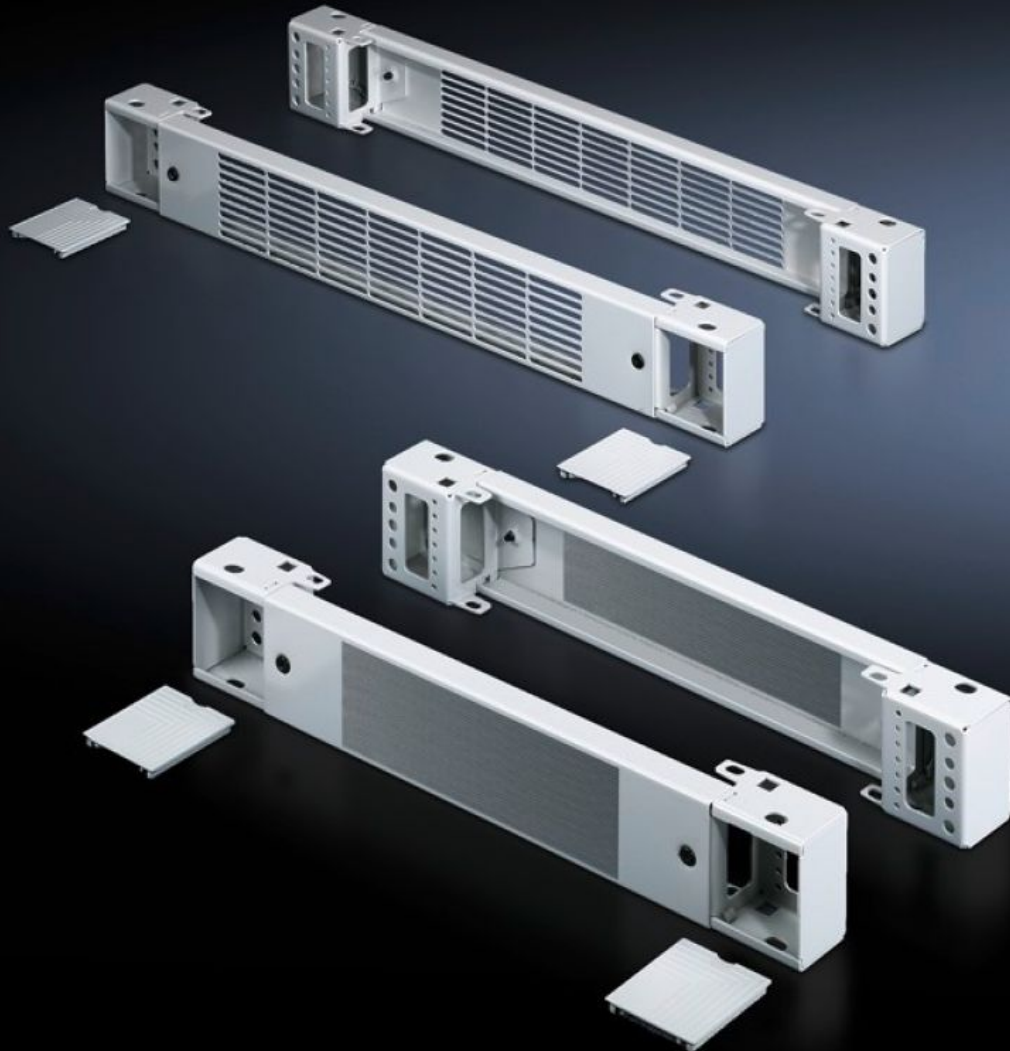


Rittal – The System.

Faster – better – everywhere.



TS 7825.601

**Plaques de socle avant et arrière
100 mm**

État: 21.06.2026 (La source: rittal.com/ch-fr)

ENCLOSURES

POWER DISTRIBUTION

CLIMATE CONTROL

IT INFRASTRUCTURE

SOFTWARE & SERVICES

FRIEDHELM LOH GROUP



TS 7825.601 - Plaques de socle avant et arrière 100 mm

Tôle d'acier, pour armoires et baies TS, TS IT, SE, CM, TP, PC, IW, TE

Plaques de socle composées d'une plaque et de deux pièces d'angle préassemblées.

Caractéristiques

Référence	TS 7825.601
Modèle	avec fentes d'aération
Description produit	Plaques de socle composées d'une plaque et de deux pièces d'angle préassemblées.
Matériau	Plaques de socle : tôle d'acier Capots de recouvrement : plastique
Finition	Laqué
Couleur	RAL 7035 Capots de recouvrement : RAL 7035
Composition de la livraison	2 plaques de socle 4 capots de recouvrement Matériel de fixation inclus
Dimensions	Hauteur: 100 mm
Convient à	Type de coffret: TS: = 600 mm Type de coffret: SE Type de coffret: CM Type de coffret: TP Type de coffret: PC Type de coffret: IW Type de coffret: TS IT
Unité d'emballage	2 p.
Poids net	3,3 kg
Poids brut	3,804 kg
Numéro du tarif douanier	94039910

Caractéristiques

ECLASS 8.0

27182003