

# Rittal – The System.

Faster – better – everywhere.



## DK 7859.000 Lampe à diodes IT

État: 29.01.2026 (La source: [rittal.com/ch-fr](http://rittal.com/ch-fr))

ENCLOSURES

POWER DISTRIBUTION

CLIMATE CONTROL

IT INFRASTRUCTURE

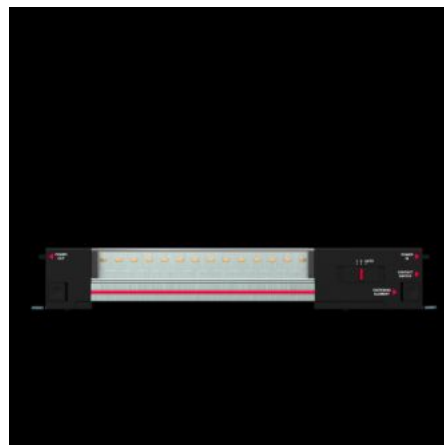
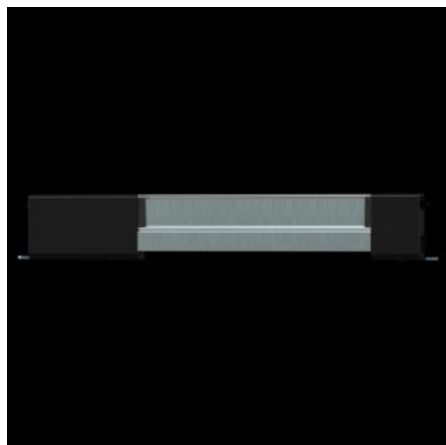
SOFTWARE & SERVICES

FRIEDHELM LOH GROUP



# DK 7859.000 - Lampe à diodes IT pour baies IT et coffrets IT

Pour un éclairage parfait des baies IT et des coffrets IT.



## Caractéristiques

Référence	DK 7859.000
Modèle	Double isolation, avec protection interne (T2A)
Description produit	Pour l'éclairage parfait d'une baie réseaux.
Avantages	Commutation manuelle ou automatique possible via interrupteurs de porte Éclairage optimal dans l'ensemble de l'armoire électrique Montage rapide «plug-and-play» Au choix avec fixation par clip, vis et aimant Mise en œuvre immédiate grâce au câble de raccordement prêt à enficher Fixation sans perte d'unités de hauteur
Matériau	Corps de la lampe : aluminium extrudé Enveloppe protectrice de la lampe : polycarbonate Extrémités de lampe : PC-ABS
Couleur	Armoire : RAL 7016
Composition de la livraison	Lampe à diodes IT Kit de fixation magnétique Vis incluses

# Caractéristiques

Possibilités de raccordement	Alimentation via connecteurs Interrupteur de porte
Classe de protection	II (à double isolation)
Interrupteur (type)	Contact de porte avec position marche/arrêt/ fonctionnement avec l'ouverture de la porte
Type de montage des lampes	A visser Fixation par clip Fixation magnétique
Possibilités de montage	Vissage ou clipsage directement sur le profilé VX IT/VX SE TE 8000, baie IT : avec jeu de fixation magnétique AX, TP : avec kit de fixation magnétique AX : avec rail pour équipement intérieur Pour un fonctionnement avec prise Euro conformément à la norme CEE 7/16 et prise CEI 320 C13
Flux lumineux	600 lm
Couleur de lumière	4000 K (blanc neutre)
Remarque	Les câbles de raccordement prêts à enficher doivent être utilisés exclusivement avec la lampe à diodes IT. La mise en série de plusieurs lampes à diodes IT n'est pas possible
Dimensions	Largeur: 337 mm Hauteur: 55 mm Profondeur: 23 mm
Plage de température de fonctionnement	-20 °C...55 °C
Indice de protection IP selon la norme CEI 60 529	IP 20
Unité d'emballage	1 p.
Poids net	0.38
Poids brut	0.401
Numéro du tarif douanier	94054990
EAN	4028177817937
ETIM 9	EC000321

# Caractéristiques

---

ECLASS 8.0	27189241
------------	----------

# Approbation

---

Approbation	UL
Explications	Déclaration de conformité

---