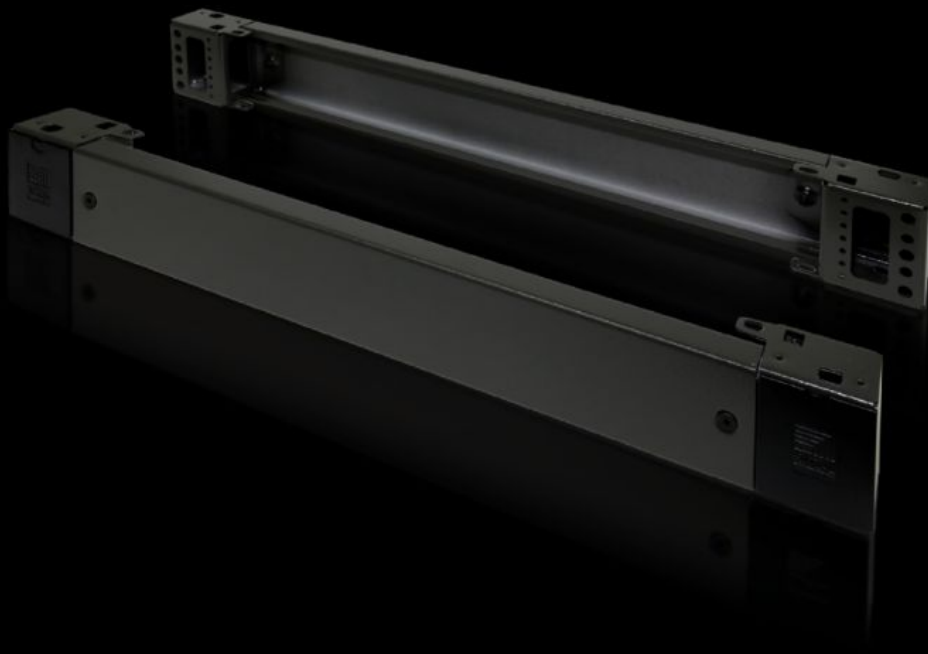


**Rittal – The System.**

Faster – better – everywhere.



**TS 8601.800**

**Plaques de socle avant et arrière  
100 mm**

État: 21.05.2026 (La source: [rittal.com/ch-fr](http://rittal.com/ch-fr))

ENCLOSURES

POWER DISTRIBUTION

CLIMATE CONTROL

IT INFRASTRUCTURE

SOFTWARE & SERVICES

FRIEDHELM LOH GROUP



# TS 8601.800 - Plaques de socle avant et arrière 100 mm

## Tôle d'acier, pour armoires et baies TS, TS IT, SE, CM, TP, PC, IW, TE

Plaques de socle composées d'une plaque et de deux pièces d'angle préassemblées.

### Caractéristiques

Référence	TS 8601.800
Modèle	Plein
Description produit	Plaques de socle composées d'une plaque et de deux pièces d'angle préassemblées.
Matériau	Plaques de socle : tôle d'acier Capots de recouvrement : plastique
Finition	Laqué
Couleur	RAL 7022 Capots de recouvrement : RAL 9005
Composition de la livraison	2 plaques de socle 4 capots de recouvrement Matériel de fixation inclus
Dimensions	Hauteur: 100 mm
Convient à	Type de coffret: TS: = 800 mm Type de coffret: SE Type de coffret: CM Type de coffret: TP Type de coffret: PC Type de coffret: IW Type de coffret: TS IT
Unité d'emballage	2 p.
Poids net	4,53 kg
Poids brut	4,54 kg
Numéro du tarif douanier	94039910

# Caractéristiques

---

ECLASS 8.0

27182003

---

Description produit

TS Plaques de socle avant et arrière, hauteur : 100 mm, pour  
largeur : 800 mm, RAL 7022, en tôle d'acier