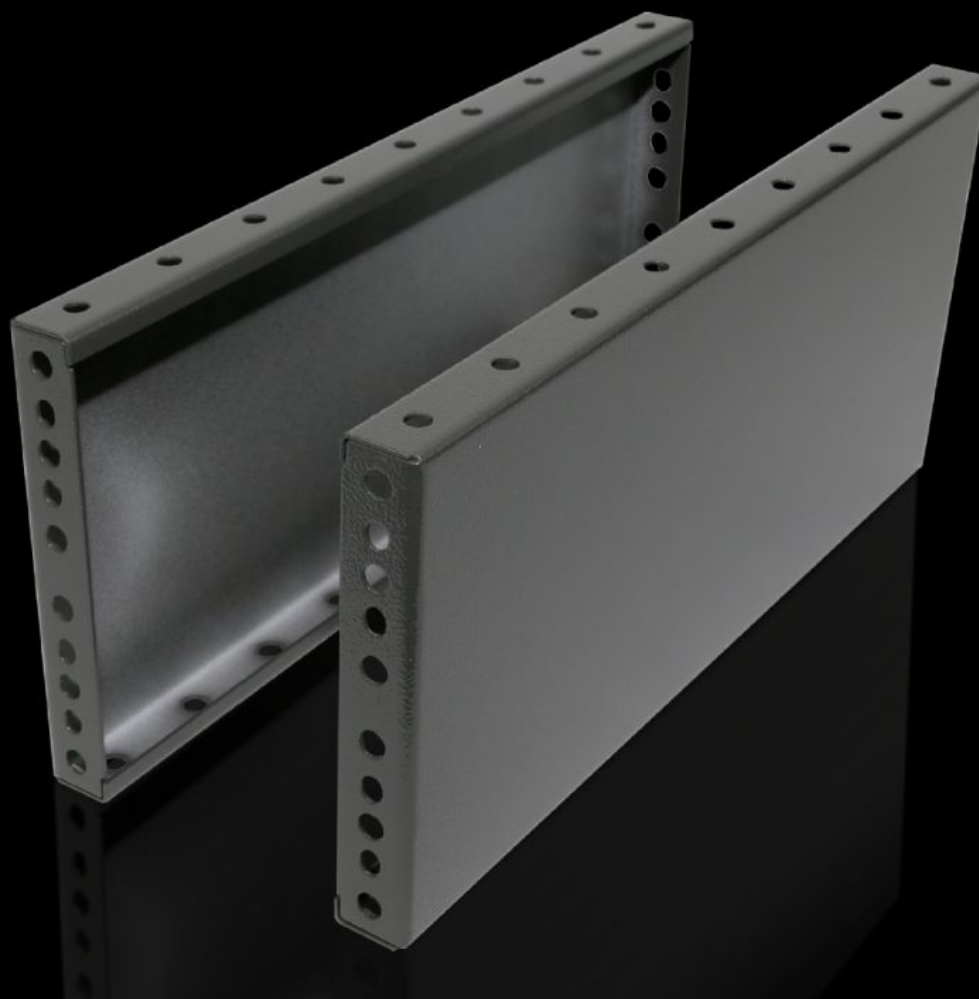


**Rittal – The System.**

Faster – better – everywhere.



**TS 8602.060**

**Plaques de socle latérales –  
hauteur 200 mm**

État: 16.02.2026 (La source: [rittal.com/ch-fr](http://rittal.com/ch-fr))

ENCLOSURES

POWER DISTRIBUTION

CLIMATE CONTROL

IT INFRASTRUCTURE

SOFTWARE & SERVICES

FRIEDHELM LOH GROUP



# TS 8602.060 - Plaques de socle latérales – hauteur 200 mm pour plaques de socle avant et arrière

Montage entre les plaques de socle. Pour une hauteur de 200 mm, il est également possible d'utiliser deux plaques de socle de 100 mm.

## Caractéristiques

Référence	TS 8602.060
Description produit	Montage entre les plaques de socle. Pour une hauteur de 200 mm, il est également possible d'utiliser deux plaques de socle de 100 mm.
Matériau	Tôle d'acier
Finition	Laqué
Couleur	RAL 7022
Composition de la livraison	2 plaques de socle Matériel de fixation inclus
Consigne de montage	Possibilité de pivoter les plaques de socle latérales, hauteur 100 mm, de 90° pour renforcer la stabilité des socles juxtaposées. Nécessité d'utiliser les pattes de juxtaposition pour socles
Dimensions	Hauteur: 200 mm
Convient à	Type de coffret: TS: = 600 mm Type de coffret: SE Type de coffret: CM Type de coffret: TP Type de coffret: PC Type de coffret: IW Type de coffret: TS IT
Unité d'emballage	2 p.
Poids net	3.186
Poids brut	3.385
Numéro du tarif douanier	94039910
EAN	4028177208698

# Caractéristiques

ECLASS 8.0

27182003