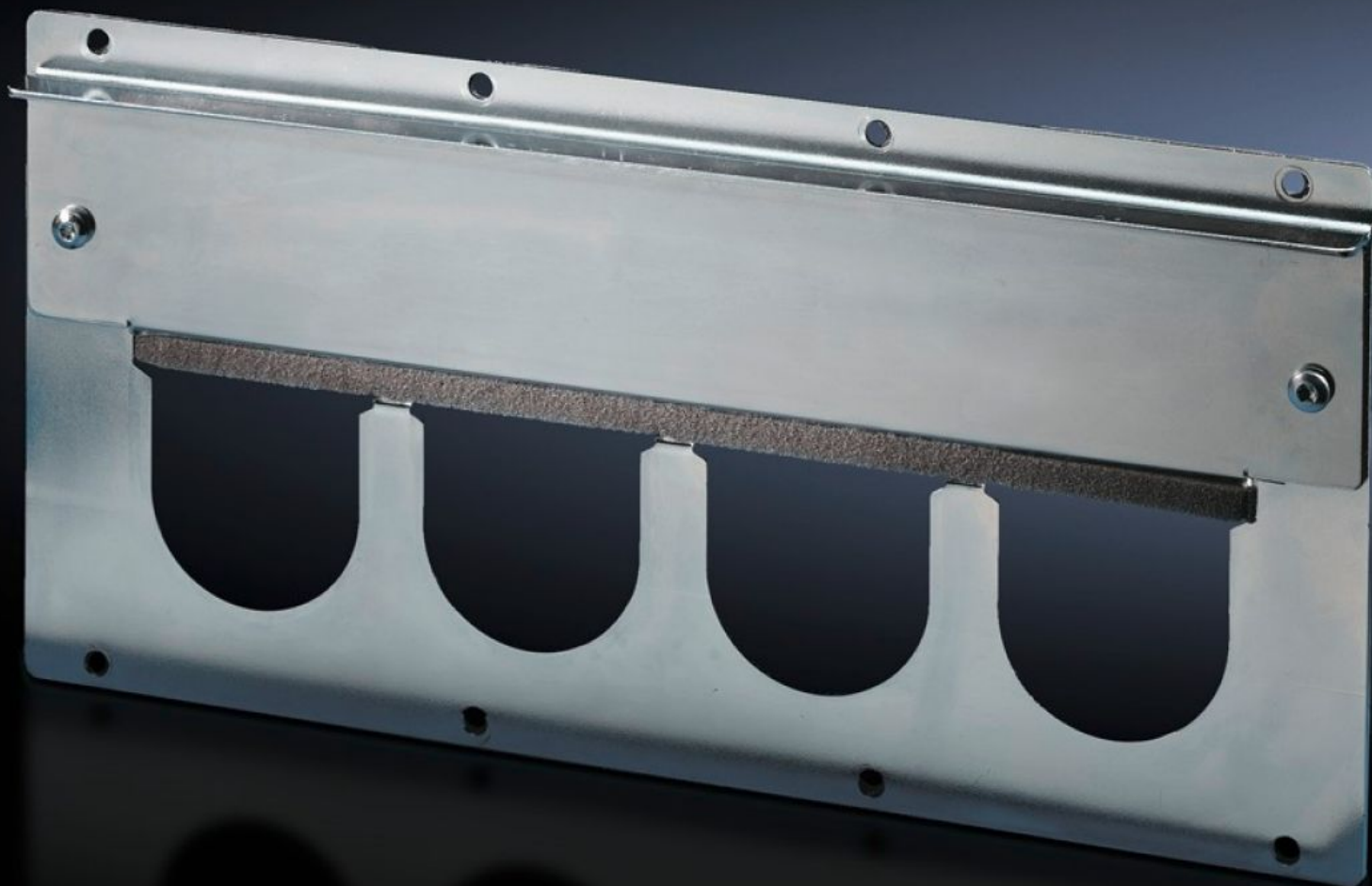
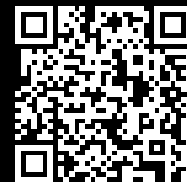


**Rittal – The System.**

Faster – better – everywhere.



# TS 8609.190

## Plaques modulaires

État: 23.12.2025 (La source: [rittal.com/ch-fr](http://rittal.com/ch-fr))

ENCLOSURES

POWER DISTRIBUTION

CLIMATE CONTROL

IT INFRASTRUCTURE

SOFTWARE & SERVICES

FRIEDHELM LOH GROUP



# TS 8609.190 - Plaques modulaires Plein

Pour recouvrir les découpes non utilisées. Les plaques sont faciles à usiner pour des besoins particuliers.

## Caractéristiques

Référence	TS 8609.190
Modèle	Pour têtes passe-câbles : introduire les têtes dans les découpes, faire coulisser la tête de serrage avec joint vers le bas et visser.
Description produit	Pour recouvrir les découpes non utilisées. Les plaques sont faciles à usiner pour des besoins particuliers.
Matériau	Tôle d'acier d'épaisseur 2,0 mm
Finition	Zinguée
Composition de la livraison	Joint inclus
Convient à	Type de coffret: VX TS
Unité d'emballage	1 p.
Poids net	1
Poids brut	1.1
Numéro du tarif douanier	73269098
EAN	4028177386310
ETIM 9	EC000211
ECLASS 8.0	27142421