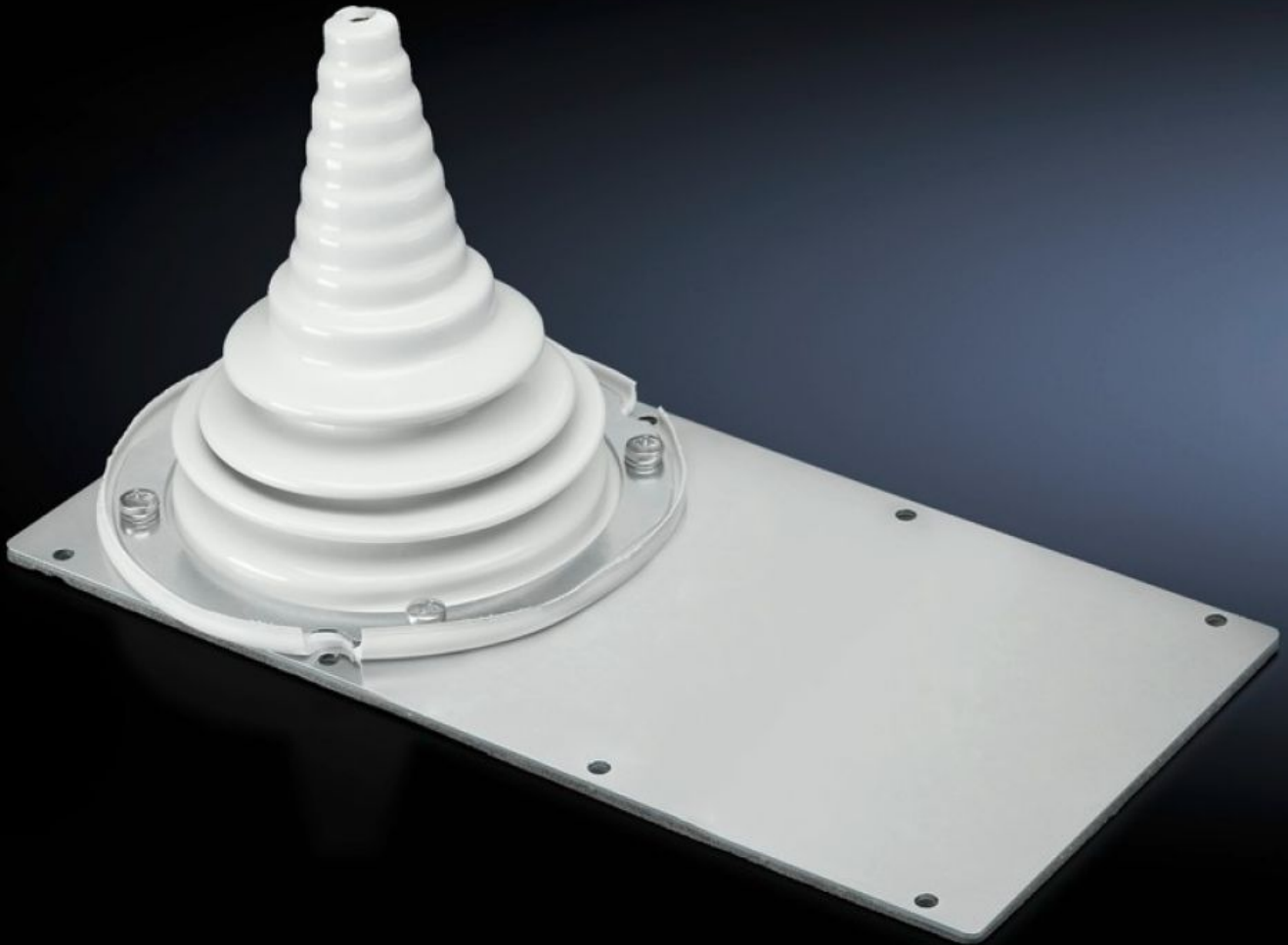


Rittal – The System.

Faster – better – everywhere.



SZ 8609.390

Plaques modulaires

État: 23.05.2026 (La source: rittal.com/ch-fr)

ENCLOSURES

POWER DISTRIBUTION

CLIMATE CONTROL

IT INFRASTRUCTURE

SOFTWARE & SERVICES

FRIEDHELM LOH GROUP



SZ 8609.390 - Plaques modulaires avec tétine

Pour les câbles de 10 à 65 mm de diamètre. La tétine flexible s'adapte au rayon de courbure des câbles.

Caractéristiques

Référence	SZ 8609.390
Modèle	avec tétine
Description produit	Pour les câbles de 10 à 65 mm de diamètre. La tétine flexible s'adapte au rayon de courbure des câbles.
Matériau	Tôle d'acier d'épaisseur 2 mm
Finition	Zinguée
Composition de la livraison	Joint et matériel de fixation inclus
Unité d'emballage	1 p.
Poids net	1,139 kg
Poids brut	1,16 kg
Empreinte carbone/UE (sortie d'usine)	4,3 kg CO2 eq (Cat B)
Remarque sur la classification de l'empreinte carbone	Catégorie B : empreinte carbone (sortie d'usine) auto-déclarée calculée approximativement sur la base du poids du produit
Numéro du tarif douanier	83024200
ETIM 9	EC000211
ECLASS 8.0	27142421
Description produit	TS Plaques modulaires avec tétine, pour H/P : 1800x400 mm