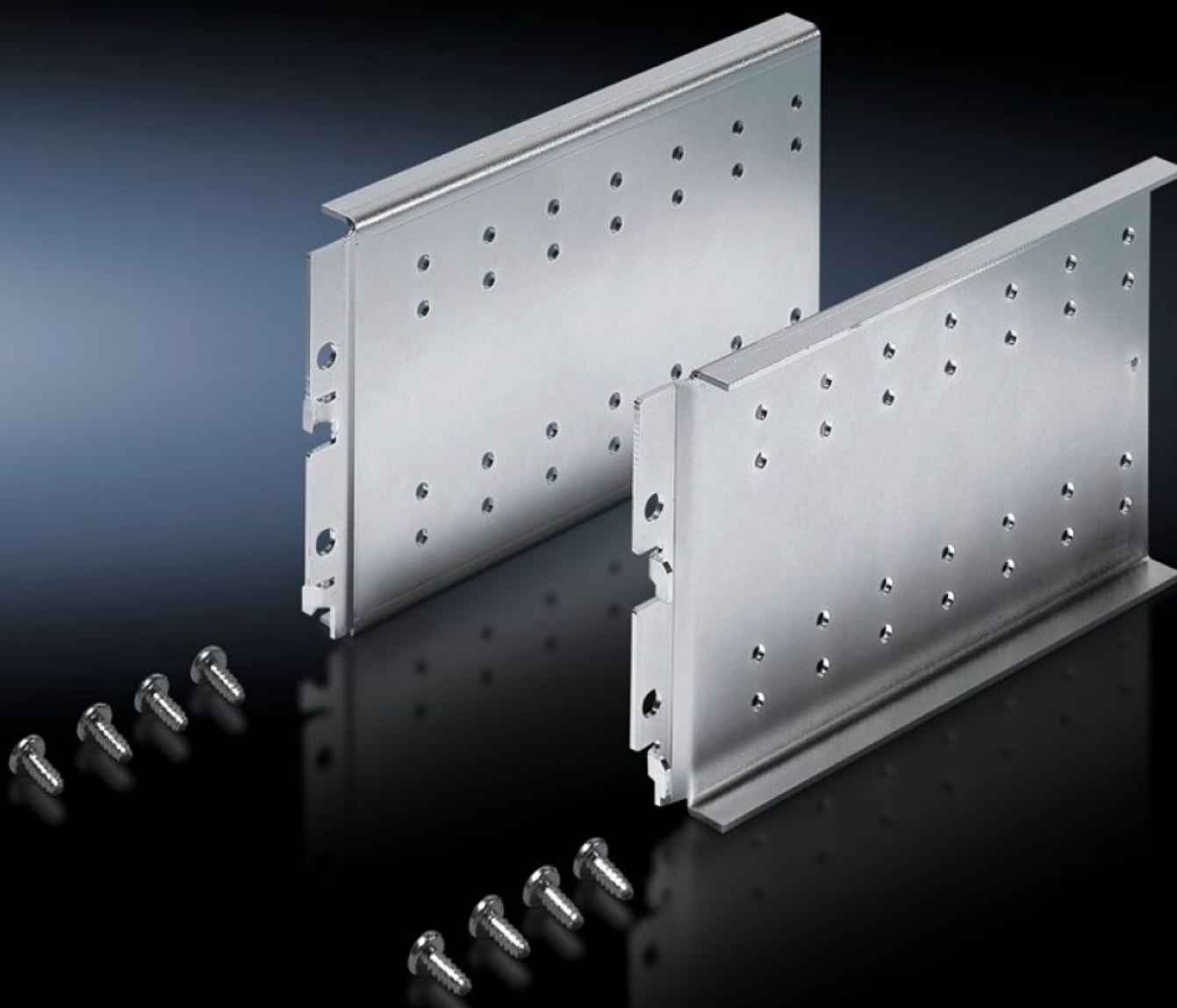


Rittal – The System.

Faster – better – everywhere.



TS 8612.200

Rail porteur à accrocher

État: 24.12.2025 (La source: rittal.com/ch-fr)

ENCLOSURES

POWER DISTRIBUTION

CLIMATE CONTROL

IT INFRASTRUCTURE

SOFTWARE & SERVICES

FRIEDHELM LOH GROUP



TS 8612.200 - Rail porteur à accrocher pour TS, CM, PC, TP

Pour recevoir la plaque de montage, petit format, lorsqu'il n'est pas possible de monter verticalement des châssis ou d'autres équipements en profondeur à cause de l'intercalaire pour plaque de montage ou autre.



Caractéristiques

Référence	TS 8612.200
Description produit	Convient au : montage derrière le petit compartiment d'une armoire PC, montage sur le profilé vertical de l'armoire TS, montage sur le rail pour l'équipement intérieur des CM et TP. Trame de perforations au pas de 25 mm intégrée pour recevoir : Plaque de montage petit format, châssis de montage PS sur support combiné PS comme deuxième plan de montage, lorsqu'aucun châssis ou autre module ne peut être monté verticalement en profondeur à cause de l'intercalaire pour plaque de montage et la goulotte de câbles.
Matériau	Tôle d'acier d'épaisseur 2,0 mm
Finition	Zinguée
Composition de la livraison	Matériel de fixation inclus
Charge (statique) admissible	15 kg
Unité d'emballage	1 jeu(x)
Poids net	0.85
Poids brut	0.926
Numéro du tarif douanier	73269098

Caractéristiques

EAN	4028177370593
ECLASS 8.0	27189261