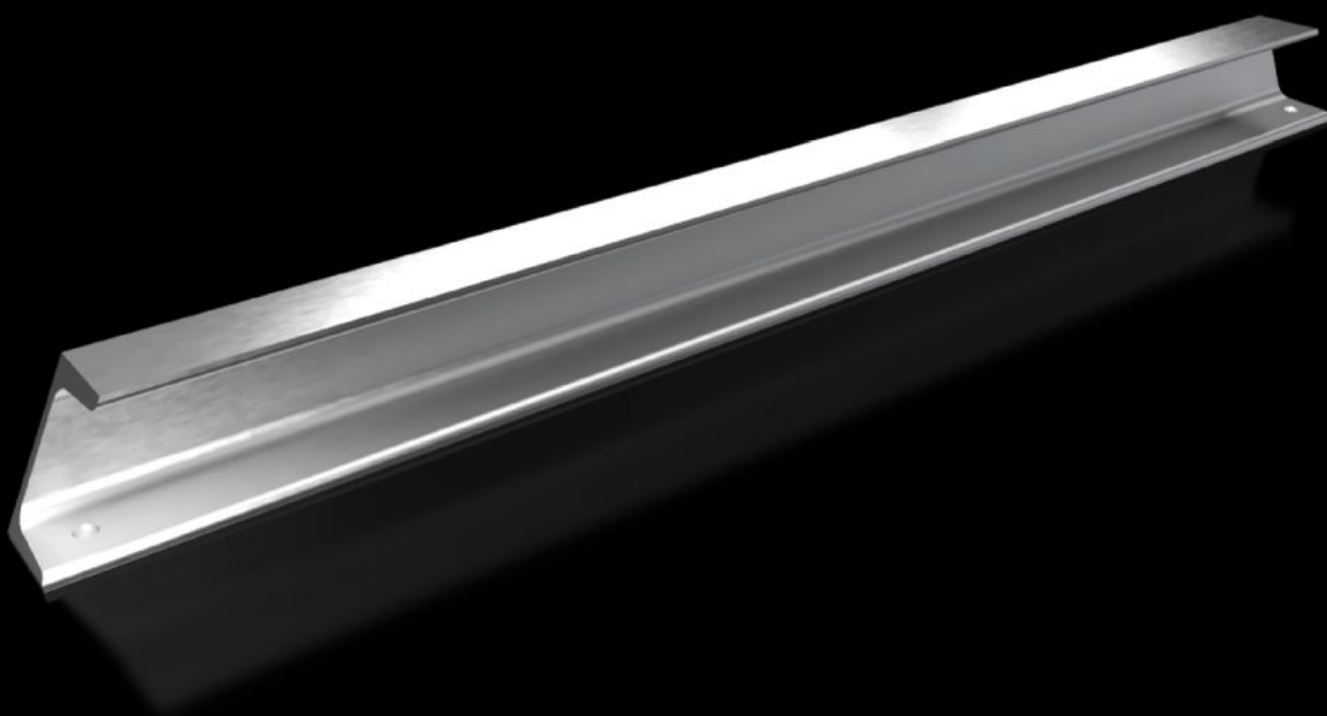
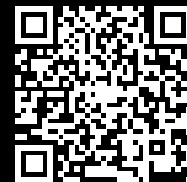


# Rittal – The System.

Faster – better – everywhere.



## TS 8612.980

## Rails porteurs 65 x 42 mm

État: 10.02.2026 (La source: [rittal.com/ch-fr](http://rittal.com/ch-fr))

ENCLOSURES

POWER DISTRIBUTION

CLIMATE CONTROL

IT INFRASTRUCTURE

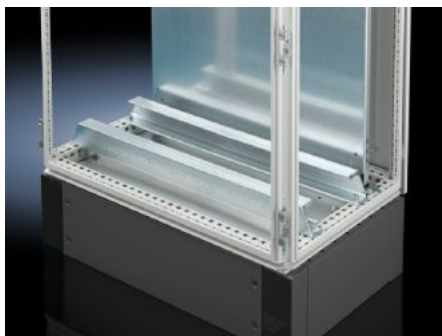
SOFTWARE & SERVICES

FRIEDHELM LOH GROUP



# TS 8612.980 - Rails porteurs 65 x 42 mm pour armoires électriques VX, TS, VX SE

Pour les composants lourds comme p. ex. les supports isolants ou les transformateurs.



## Caractéristiques

Référence	TS 8612.980
Description produit	Pour les composants lourds comme par ex. les supports isolants ou les transformateurs.
Matériau	Acier
Finition	Zinguée
Composition de la livraison	Matériel de fixation inclus
Possibilités de montage	Sur le niveau de montage intérieur sur le profilé d'armoire VX Sur le niveau intérieur des profilés verticaux des armoires électriques monobloc VX SE en association avec le rail d'adaptation VX
Convient à	Type de coffret: VX TS VX SE Largeur: = 800 mm
Unité d'emballage	2 p.
Poids net	9.912
Poids brut	10.85
Empreinte carbone/UE (sortie d'usine)	39,8 kg CO2 eq (Cat B)

# Caractéristiques

Remarque sur la classification de l'empreinte carbone	Catégorie B : empreinte carbone (sortie d'usine) auto-déclarée calculée approximativement sur la base du poids du produit
Numéro du tarif douanier	73269098
EAN	4028177522886
ETIM 9	EC001285
ECLASS 8.0	27189234