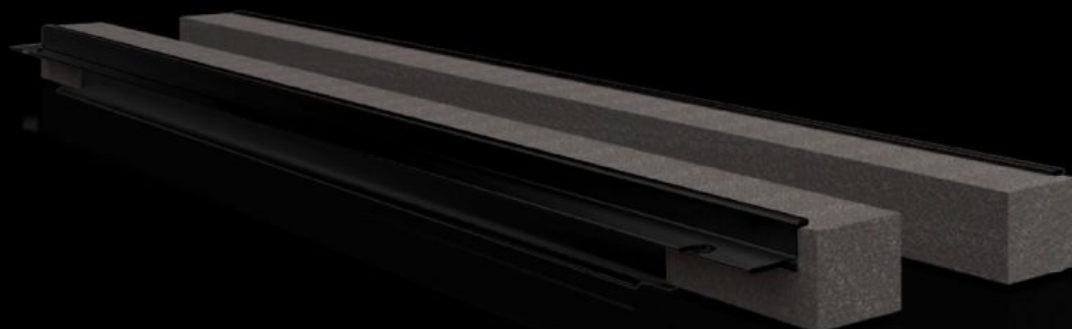


Rittal – The System.

Faster – better – everywhere.



VX 8618.813

Profilé passe-câbles arrière

État: 04.04.2026 (La source: rittal.com/ch-fr)

ENCLOSURES

POWER DISTRIBUTION

CLIMATE CONTROL

IT INFRASTRUCTURE

SOFTWARE & SERVICES

FRIEDHELM LOH GROUP



VX 8618.813 - Profilé passe-câbles arrière

À enficher sur la plaque passe-câbles et le cadre de l'armoire.

Caractéristiques

Référence	VX 8618.813
Description produit	À enficher sur la plaque passe-câbles et le cadre de l'armoire.
Avantages	Montage simple Le joint est collé sur une large surface. Les câbles introduits dans l'armoire sont parfaitement isolés
Domaines d'application	À enficher sur la plaque passe-câbles et l'ossature de l'armoire
Matériau	PVC durci Difficilement inflammable, autoextinguible Résistance thermique jusqu'à +60 °C Joint : mousse polyuréthane Section : 30 x 25 mm
Composition de la livraison	Profilés d'enfichage, avec joints de compression élastiques
Remarque	Deux unités sont nécessaires par entrée de câbles. La base est divisée en deux parties en largeur à partir d'une largeur d'armoire de 1 000 mm. Deux entrées de câbles (à gauche et à droite) peuvent être installées
Convient à	Type de coffret: VX: = 1.200 mm Type de coffret: VX SE Type de coffret: Pupitre monobloc CX Type de coffret: Partie inférieure de pupitre CX
Unité d'emballage	4 p.
Poids net	0,34 kg
Poids brut	0,38 kg
Numéro du tarif douanier	39269097
ETIM 9	EC002624
ECLASS 8.0	27189265
Description produit	VX Profilés passe-câbles arrière, largeur : 1200 mm