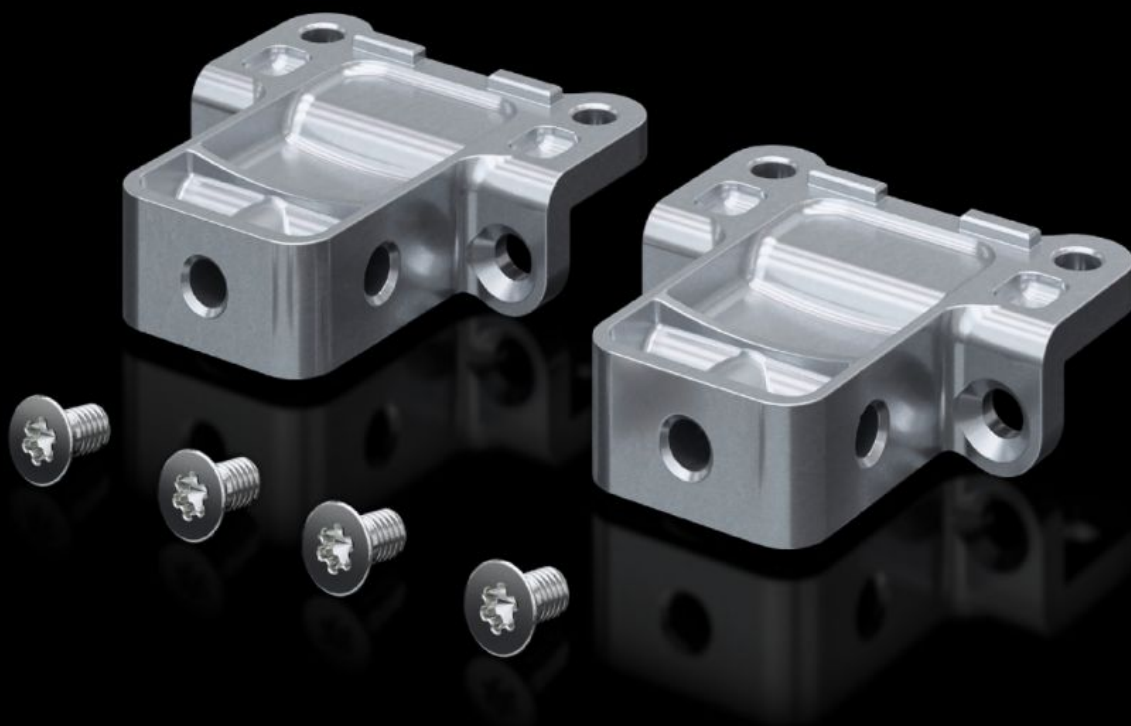
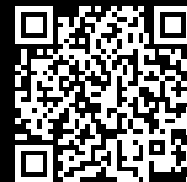


Rittal – The System.

Faster – better – everywhere.



VX 8619.470

Pièces de butée ou intercalaires

État: 12.02.2026 (La source: rittal.com/ch-fr)

ENCLOSURES

POWER DISTRIBUTION

CLIMATE CONTROL

IT INFRASTRUCTURE

SOFTWARE & SERVICES

FRIEDHELM LOH GROUP



VX 8619.470 - Pièces de butée ou intercalaires pour socles VX en tôle d'acier

Pour la fixation universelle des rails profilés en C ou des rails de retenue de câbles. Pour l'intégration dans le socle VX ou sur le profilé de l'ossature d'armoire.



Caractéristiques

| | |
|-----------------------------|---|
| Référence | VX 8619.470 |
| Matériau | Fonte de zinc |
| Composition de la livraison | 2 pièces de butée ou intercalaires Matériel de fixation inclus |
| Convient à | Type de coffret: VX TS VX SE |
| Poids/UE | 0,298 kg |
| Unité d'emballage | 2 p. |
| Possibilités de montage | Sur les profilés horizontaux et verticaux de l'armoire VX Sur rails de montage pour le niveau de montage intérieur Sur les profilés verticaux des armoires TS, VX SE à l'aide des écrous à encliqueter 8800.806 ou à l'aide des rails d'adaptation pour compatibilité VX Sur le profilé horizontal de l'armoire TS Sur les profilés horizontaux de l'armoire VX SE, en bas Sur les profilés horizontaux supérieures des armoires électriques monobloc VX SE en profondeur Sur les armoires ou sur les rails avec rangées de perforations rectangulaires 12,5 x 11 mm Sur plaques de socle avant et arrière avec pièces d'angle Sur plaques de socle latérales |

Caractéristiques

| | |
|--------------------------|---|
| Pour filetage | M8 |
| Convient à | pour socles VX en tôle d'acier |
| Consigne de montage | Sur les profilés des armoires électriques monobloc VX SE, en association avec un rail d'adaptation VX Des vis cylindriques M8 x 16 mm avec rondelles sont requises pour la fixation d'un rail profilé en C |
| Poids net | 0.28 |
| Poids brut | 0.289 |
| Numéro du tarif douanier | 73269098 |
| EAN | 4028177984820 |
| ETIM 9 | EC002620 |
| ETIM 8 | EC000721 |
| ECLASS 8.0 | 27182003 |