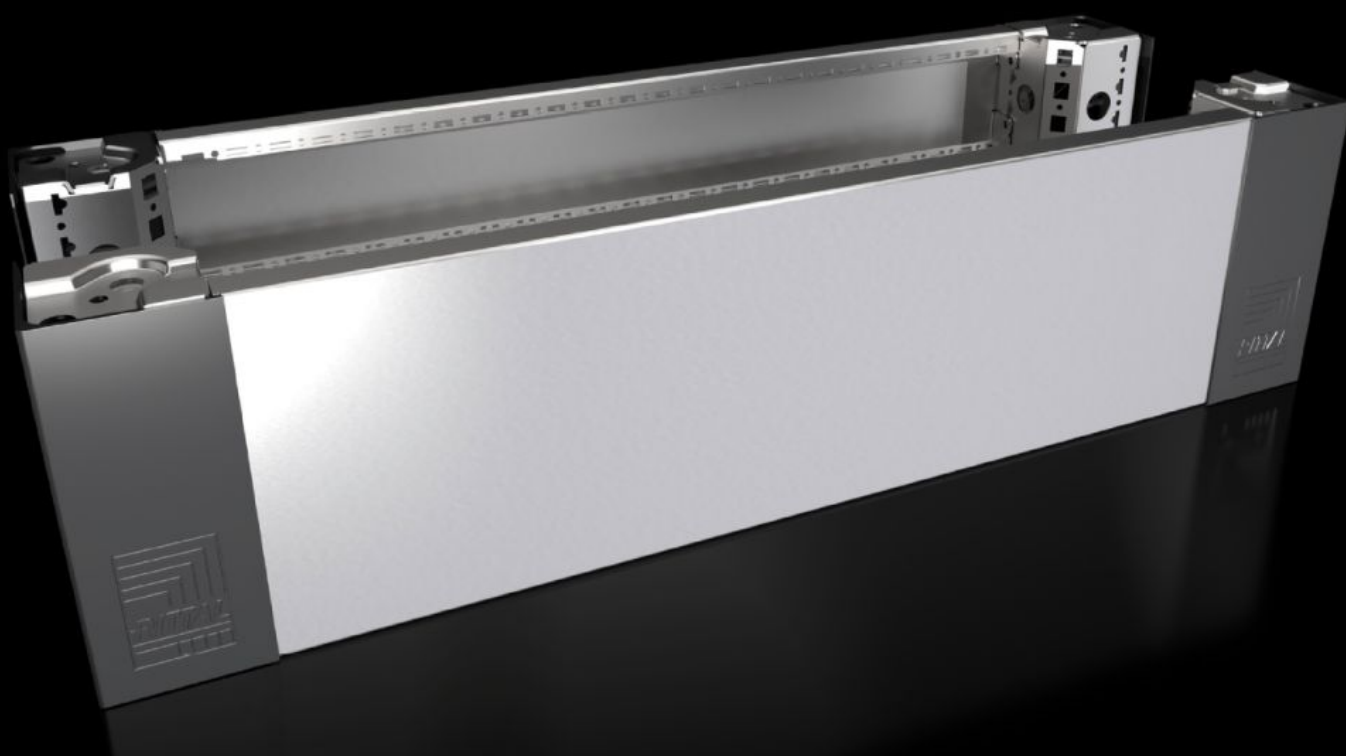


**Rittal – The System.**

Faster – better – everywhere.



**VX 8620.061**

**Plaques de socle avant/arrière avec  
pièces d'angle, 200 mm, en acier  
inoxydable**

État: 08.04.2026 (La source: [rittal.com/ch-fr](http://rittal.com/ch-fr))

ENCLOSURES

POWER DISTRIBUTION

CLIMATE CONTROL

IT INFRASTRUCTURE

SOFTWARE & SERVICES

FRIEDHELM LOH GROUP



# VX 8620.061 - Plaques de socle avant/arrière avec pièces d'angle, 200 mm, en acier inoxydable

Pièces d'angle avec auto-positionnement dans les armoires électriques juxtaposées, pour mise en œuvre avec ou sans plaques de socle. Grandes ouvertures dans la pièce d'angle pour un accès optimal au point de vissage, à cacher avec des couvercles d'angle et de juxtaposition.

## Caractéristiques

Référence	VX 8620.061
Description produit	Pièces d'angle avec auto-positionnement dans les armoires électriques juxtaposées, pour mise en œuvre avec ou sans plaques de socle. Grandes ouvertures dans la pièce d'angle pour un accès optimal au point de vissage, à cacher avec des couvercles d'angle et de juxtaposition.
Matériau	Pièce d'angle : acier inoxydable AISI 304 (1.4301) Plaque de socle avant / arrière : acier inoxydable AISI 304 (1.4301) Couvercle d'angle et de juxtaposition : plastique
Finition	Cache : brossé, grain 400
Composition de la livraison	4 pièces d'angle de socle 4 couvercles d'angle 1 couvercle de juxtaposition 1 plaque de socle, avant / arrière – hauteur 200 mm 2 plaques de socle avant / arrière – hauteur 100 mm Matériel de fixation inclus
Remarque	Plaques de socle latérales, pour la finition d'un socle, pour la stabilisation complémentaire des socles entre eux ou pour l'équipement intérieur des socles Les composants de la première génération de socles ne peuvent pas être associés avec les composants de la deuxième génération de socles
Dimensions	Hauteur: 200 mm
Convient à	Largeur: = 800 mm

# Caractéristiques

---

Type selon la norme UL 50E	Type 1 Type 3R Type 4 Type 4X Type 12
Poids/UE	10,6 kg
Unité d'emballage	2 p.
Poids net	7,96 kg
Poids brut	8,36 kg
Numéro du tarif douanier	94039910
ETIM 9	EC000721
ECLASS 8.0	27182003
Description produit	VX Pièces d'angle avec plaque de socle avant / arrière, hauteur : 200mm, pour largeur : 800mm, acier inoxydable

# Approbation

---

Approbation UL + C-UL - FTTA