

Rittal – The System.

Faster – better – everywhere.



VX 8660.050

Plaques de socle avant/arrière avec pièces d'angle pour socles VX en acier inoxydable

État: 10.01.2026 (La source: rittal.com/ch-fr)

ENCLOSURES

POWER DISTRIBUTION

CLIMATE CONTROL

IT INFRASTRUCTURE

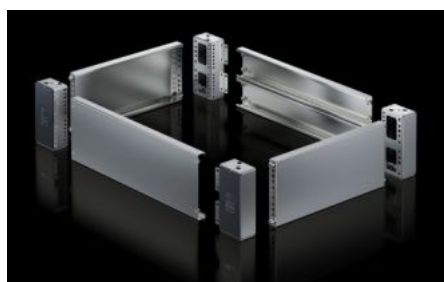
SOFTWARE & SERVICES

FRIEDHELM LOH GROUP



VX 8660.050 - Plaques de socle avant/arrière avec pièces d'angle pour socles VX en acier inoxydable nouvelle version

Plaques de socle avant/arrière avec pièces d'angle. Grandes ouvertures dans la pièce d'angle pour faciliter le vissage du socle sur l'armoire électrique. Juxtaposition affleurante ne laissant aucun espace.



Caractéristiques

Référence	VX 8660.050
Matériau	Pièce d'angle : acier inoxydable AISI 304 (1.4301) Plaque de socle avant / arrière : acier inoxydable AISI 304 (1.4301) Capots de recouvrement : ABS
Finition	Brossé, grain 400
Composition de la livraison	Matériel de fixation inclus 4 capots de recouvrement 4 pièces d'angle de socle 2 plaques de socle avant / arrière – hauteur 100 mm
Remarque	Des plaques de socle latérales sont requises pour la finition d'un socle et servent de stabilisation complémentaire des socles entre eux. Les capots de recouvrement fournis avec les socles VX en acier inoxydable peuvent, si nécessaire, être remplacés par des capots de recouvrement en acier inoxydable. Les composants de la première génération de socles ne peuvent pas être associés avec les composants de la deuxième génération de socles
Dimensions	Hauteur: 100 mm

Caractéristiques

Convient à	Type de coffret: VX VX SE TS PC Largeur: = 600 mm
Type selon la norme UL 50E	Type 1 Type 3R Type 4 Type 4X Type 12
Unité d'emballage	2 p.
Poids net	3.992
Poids brut	3.998
Numéro du tarif douanier	94039910
EAN	4028177037854
ETIM 9	EC000721
ETIM 8	EC000721
ECLASS 8.0	27182003

Approbation

Approbation	UL + C-UL - FTTA
-------------	------------------