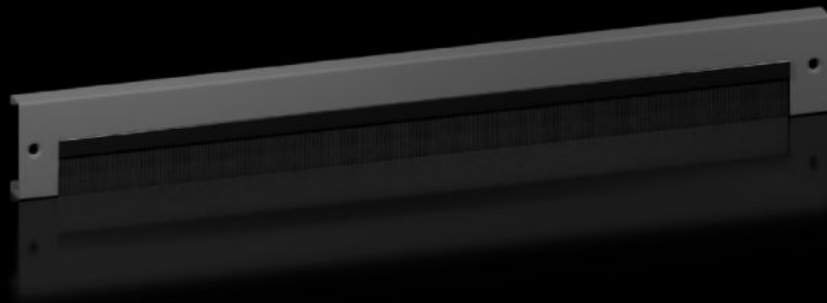


# Rittal – The System.

Faster – better – everywhere.



## VX 8660.094

# Plaques de socle avec brosse passe-câbles

État: 22.05.2026 (La source: [rittal.com/ch-fr](http://rittal.com/ch-fr))

ENCLOSURES

POWER DISTRIBUTION

CLIMATE CONTROL

IT INFRASTRUCTURE

SOFTWARE & SERVICES

FRIEDHELM LOH GROUP



# VX 8660.094 - Plaques de socle avec brosse passe-câbles pour socles VX en tôle d'acier

Pour l'introduction des câbles dans le socle. Sur des socles d'une hauteur de 200 mm, il est possible de monter une ou deux plaques de socle avec brosse passe-câbles. Grâce à la fixation des plaques en option, les plaques de socle avec brosse passe-câbles peuvent également être montées latéralement sur les pièces d'angle.

## Caractéristiques

Référence	VX 8660.094
Modèle	avec brosse passe-câbles
Matériau	Plaques de socle : tôle d'acier Brosse passe-câbles : plastique autoextinguible
Couleur	RAL 9005
Dimensions	Hauteur: 100 mm
Convient à	Type de coffret: VX VX IT VX SE TX CableNet TS TS IT TP PC IW CX Largeur/profondeur: 1.000 mm
Unité d'emballage	2 p.
Convient à	pour socles VX en tôle d'acier
Consigne de montage	La fixation de plaque de socle en option est requise pour l'intégration en profondeur.
Poids net	2,08 kg
Poids brut	2,108 kg

# Caractéristiques

Numéro du tarif douanier	94039910
ETIM 9	EC000721
ETIM 8	EC000721
ECLASS 8.0	27182003
Description produit	VX Plaque de socle avec brosse passe-câbles de largeur/ profondeur 1000 mm