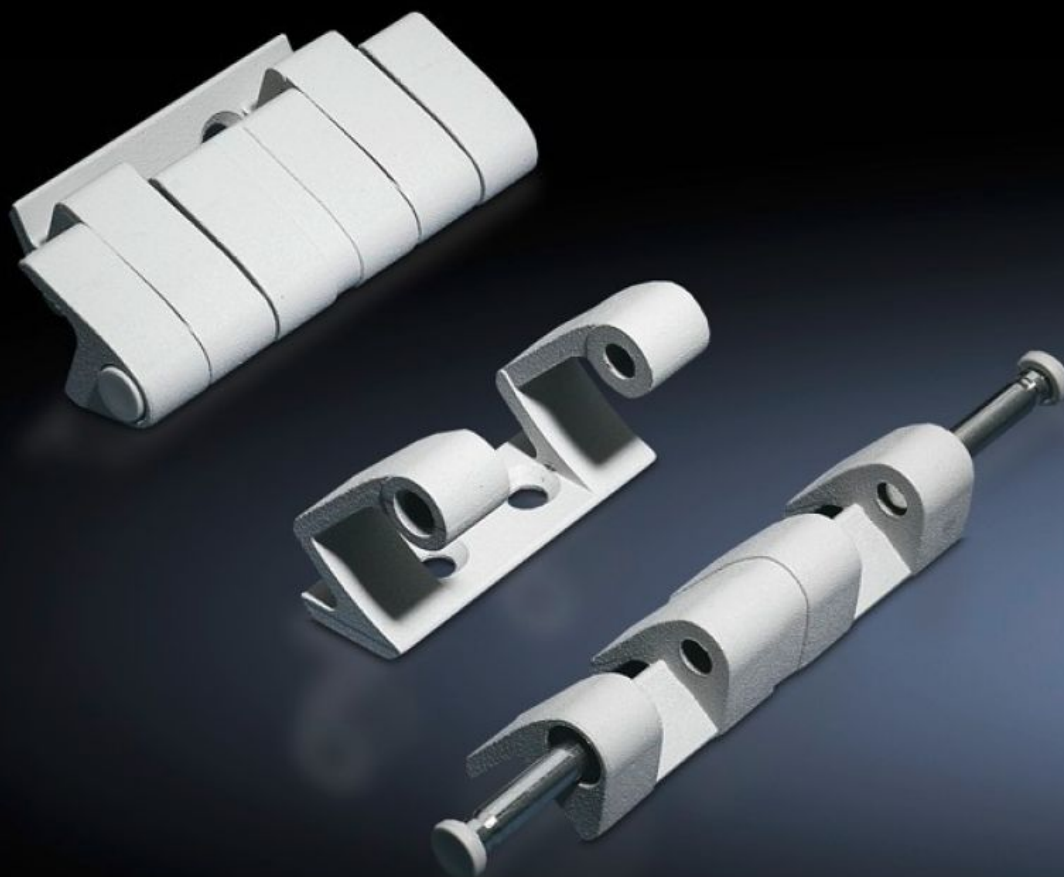


# Rittal – The System.

Faster – better – everywhere.



## SZ 8701.180

### Charnières à 180°

État: 29.01.2026 (La source: [rittal.com/ch-fr](http://rittal.com/ch-fr))

ENCLOSURES

POWER DISTRIBUTION

CLIMATE CONTROL

IT INFRASTRUCTURE

SOFTWARE & SERVICES

FRIEDHELM LOH GROUP



# SZ 8701.180 - Charnières à 180°

Pour augmenter l'angle d'ouverture de la porte à 180°.

## Caractéristiques

Référence	SZ 8701.180
Matériau	Fonte de zinc
Couleur	Nickelé mat
Composition de la livraison	Matériel de fixation inclus
Angle d'ouverture de la porte	180°
Remarque	L'indice de protection de l'armoire peut éventuellement être réduit. Toutes les portes d'une rangée d'armoires doivent s'ouvrir du même côté.
Suitable for door variant	Porte en tôle d'acier Porte en acier inoxydable
Convient au type d'enveloppe	TS VX SE
Unité d'emballage	4 p.
Poids net	0.92
Poids brut	0.964
Numéro du tarif douanier	83021000
EAN	4028177300057
ETIM 9	EC001167
ECLASS 8.0	27409219