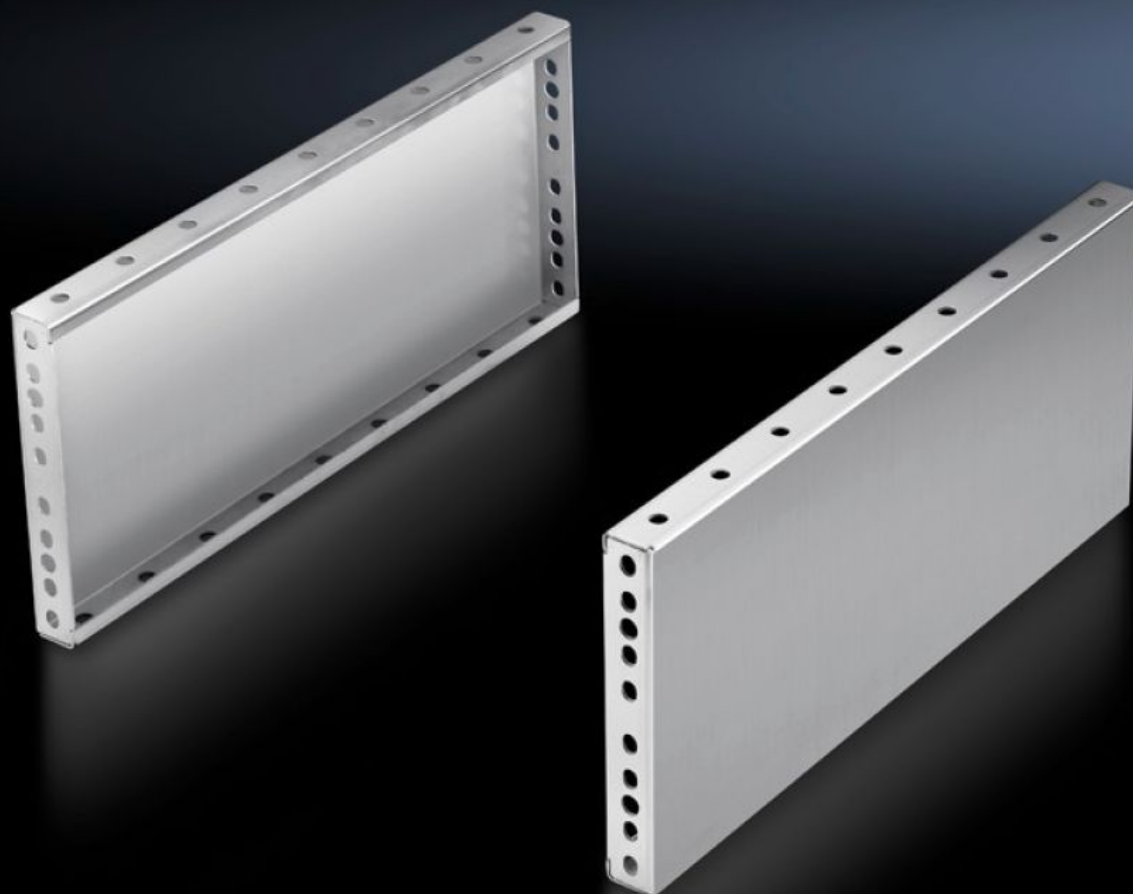
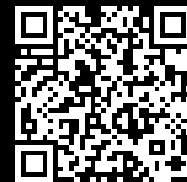


Rittal – The System.

Faster – better – everywhere.



TS 8702.060

**Plaques de socle latérales –
hauteur 200 mm**

État: 22.05.2026 (La source: rittal.com/ch-fr)

ENCLOSURES

POWER DISTRIBUTION

CLIMATE CONTROL

IT INFRASTRUCTURE

SOFTWARE & SERVICES

FRIEDHELM LOH GROUP



TS 8702.060 - Plaques de socle latérales – hauteur 200 mm Acier inoxydable pour plaques de socle avant / arrière

Montage entre les plaques de socle. Pour une hauteur de 200 mm, il est également possible d'utiliser deux plaques de socle de 100 mm.

Caractéristiques

Référence	TS 8702.060
Description produit	Montage entre les plaques de socle. Pour une hauteur de 200 mm, il est également possible d'utiliser deux plaques de socle de 100 mm.
Matériau	Acier inoxydable AISI 304 (1.4301)
Finition	Brossé, grain 400
Composition de la livraison	2 plaques de socle Matériel de fixation inclus
Consigne de montage	Possibilité de pivoter les plaques de socle latérales, hauteur 100 mm, de 90° pour renforcer la stabilité des socles juxtaposés. Nécessité d'utiliser les pattes de juxtaposition pour socles
Dimensions	Hauteur: 200 mm
Convient à	Type de coffret: TS: = 600 mm
Unité d'emballage	2 p.
Poids net	4,3 kg
Poids brut	4,5 kg
Numéro du tarif douanier	94039910
ETIM 9	EC000721
ECLASS 8.0	27182003
Description produit	TS Plaques de socle:latérales, hauteur : 200 mm, pour largeur : 600 mm, acier inoxydable AISI 304 (1.4301)