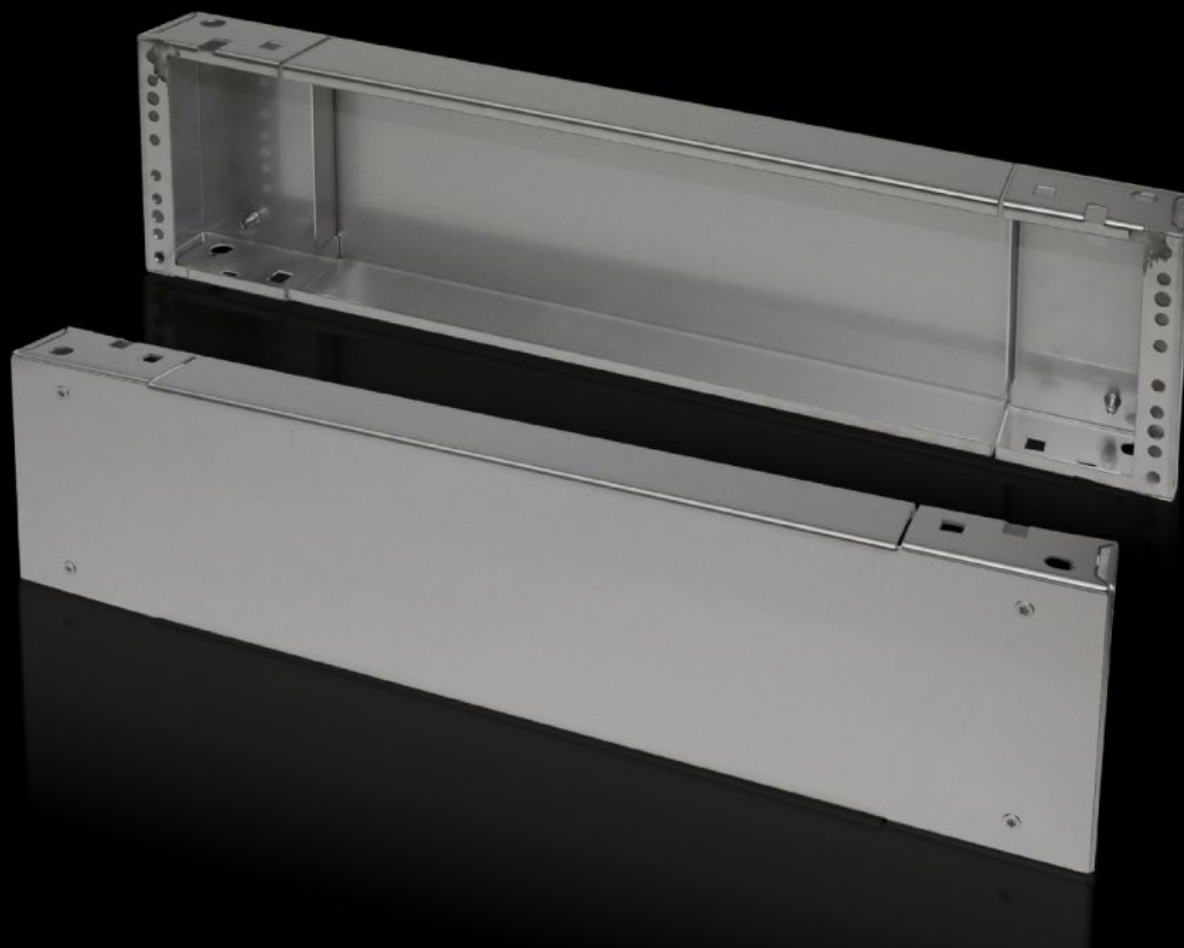


Rittal – The System.

Faster – better – everywhere.



TS 8702.800

**Plaques de socle avant et arrière
200 mm**

État: 06.04.2026 (La source: rittal.com/ch-fr)

ENCLOSURES

POWER DISTRIBUTION

CLIMATE CONTROL

IT INFRASTRUCTURE

SOFTWARE & SERVICES

FRIEDHELM LOH GROUP



TS 8702.800 - Plaques de socle avant et arrière 200 mm

Acier inoxydable pour TS, VX SE

Plaques de socle avant et arrière, en acier inoxydable, 200 mm.

Caractéristiques

Référence	TS 8702.800
Matériau	Acier inoxydable AISI 304 (1.4301)
Finition	Brossé, grain 400
Composition de la livraison	1 cache avant / arrière 2 pièces d'angle avec plaque amovible Matériel de fixation pour le montage sur l'armoire inclus.
Dimensions	Hauteur: 200 mm
Convient à	Type de coffret: TS: = 800 mm
Unité d'emballage	2 p.
Poids net	10,026 kg
Poids brut	10,553 kg
Numéro du tarif douanier	94039910
ETIM 9	EC000721
ECLASS 8.0	27182003
Description produit	TS Plaques de socle avant et arrière, hauteur : 200 mm, pour largeur : 800 mm, acier inoxydable AISI 304 (1.4301)