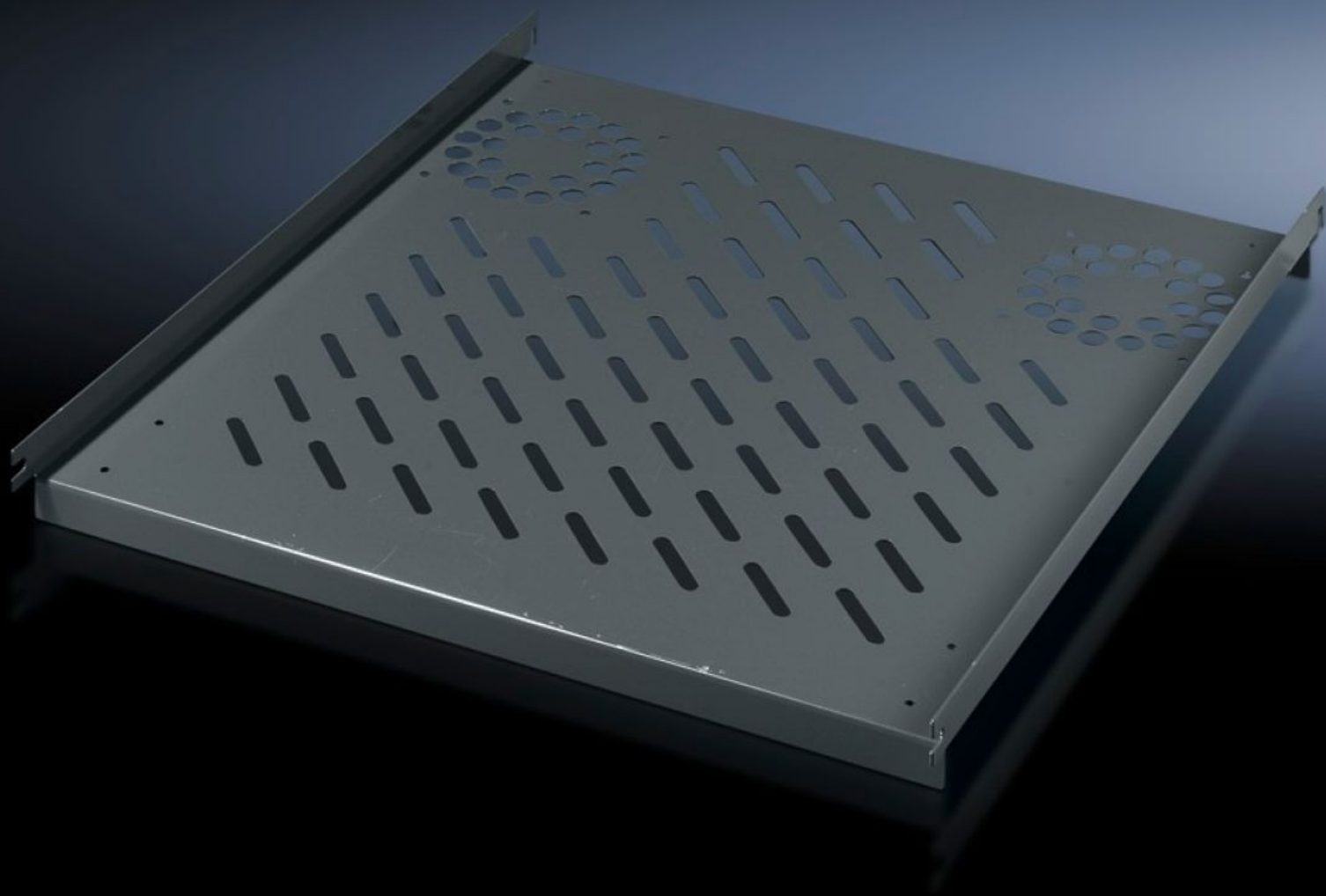
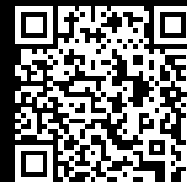


Rittal – The System.

Faster – better – everywhere.



PC 8800.910

Tablette pour montage fixe

État: 04.05.2026 (La source: rittal.com/ch-fr)

ENCLOSURES

POWER DISTRIBUTION

CLIMATE CONTROL

IT INFRASTRUCTURE

SOFTWARE & SERVICES

FRIEDHELM LOH GROUP



PC 8800.910 - Tablette pour montage fixe pour TS, VX SE, PC, IW, prévue pour kit ventilateur additionnel

Pour le montage direct sur le profilé vertical. À accrocher et à fixer simplement sur les 4 vis à prémonter.

Caractéristiques

Référence	PC 8800.910
Description produit	A accrocher et à fixer simplement sur les 4 vis à prémonter.
Matériau	Tôle d'acier
Couleur	RAL 7015
Composition de la livraison	Matériel de fixation inclus
Possibilités de montage	Sur les profilés verticaux des armoires TS, VX SE
Charge admissible	40 kg en charge statique répartie sur la surface
Remarque	Pour les armoires sans plaque de montage
Surface utile	Largeur: 507 mm Profondeur: 750 mm
Convient à	Type de coffret: TS VX SE PC IW Largeur: = 600 mm Profondeur: = 800 mm
Unité d'emballage	1 p.
Poids net	5,24 kg
Poids brut	5,516 kg
Empreinte carbone/UE (sortie d'usine)	22,9 kg CO2 eq (Cat B)
Remarque sur la classification de l'empreinte carbone	Catégorie B : empreinte carbone (sortie d'usine) auto-déclarée calculée approximativement sur la base du poids du produit

Caractéristiques

Numéro du tarif douanier	94039910
ETIM 9	EC002620
ECLASS 8.0	27189261
Description produit	Tablette fixe, prof. 750, charge 40kg
