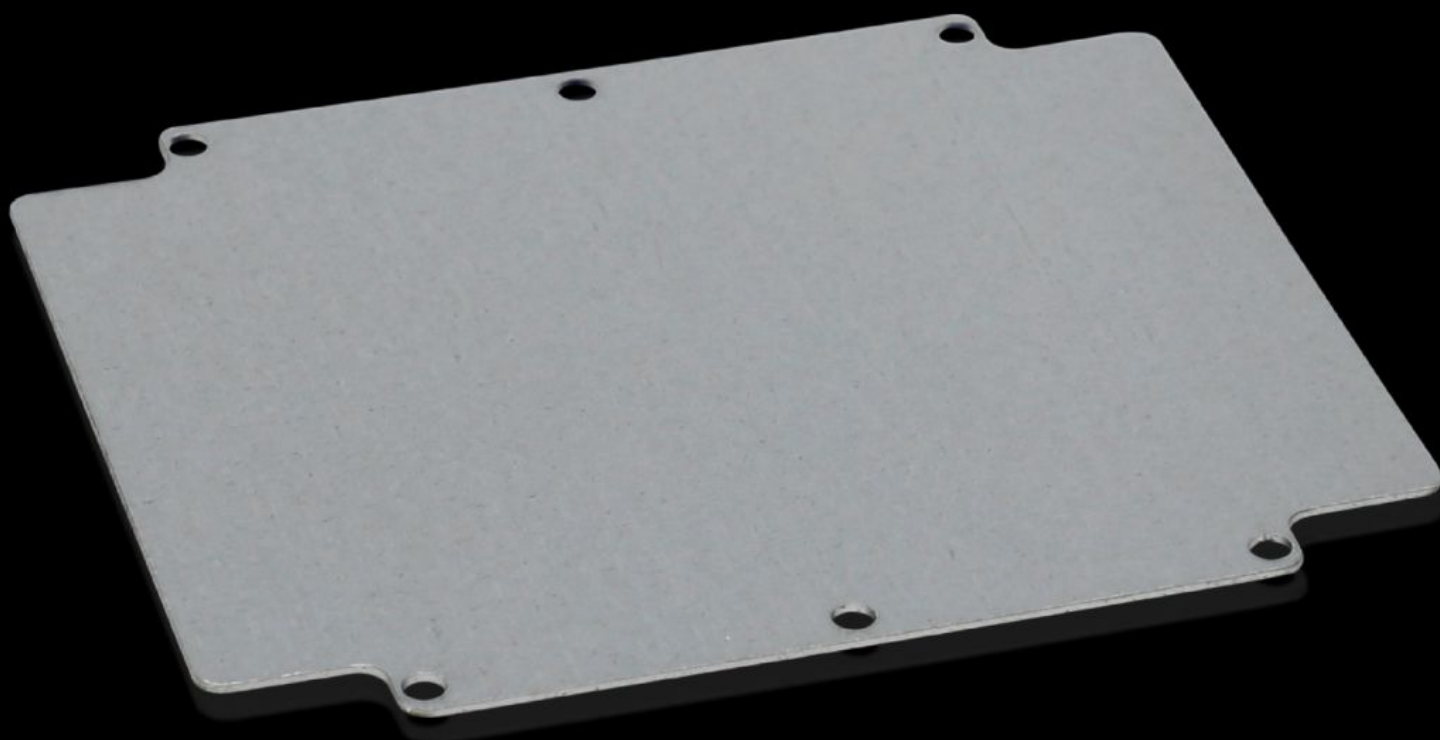


Rittal – The System.

Faster – better – everywhere.



GA 9116.700

Plaque de montage

État: 14.05.2026 (La source: rittal.com/ch-fr)

ENCLOSURES

POWER DISTRIBUTION

CLIMATE CONTROL

IT INFRASTRUCTURE

SOFTWARE & SERVICES

FRIEDHELM LOH GROUP



GA 9116.700 - Plaque de montage pour boîtiers GA

Pour un aménagement intérieur personnalisé avec perçages pour la fixation.



Caractéristiques

Référence	GA 9116.700
Description produit	Pour un aménagement intérieur personnalisé avec perçages pour la fixation.
Matériau	Tôle d'acier
Finition	Zinguée
Dimensions de la plaque de montage (L x H)	183 mm x 214 mm
Convient à	Type de coffret: GA Largeur: = 202 mm Hauteur: = 232 mm
Unité d'emballage	1 p.
Poids net	0,4 kg
Poids brut	0,442 kg
Empreinte carbone/UE (sortie d'usine)	4,5 kg CO2 eq (Cat B)
Remarque sur la classification de l'empreinte carbone	Catégorie B : empreinte carbone (sortie d'usine) auto-déclarée calculée approximativement sur la base du poids du produit
Numéro du tarif douanier	94039910
ETIM 9	EC000213
ECLASS 8.0	27409216

Caractéristiques

Description produit

Plaque de montage