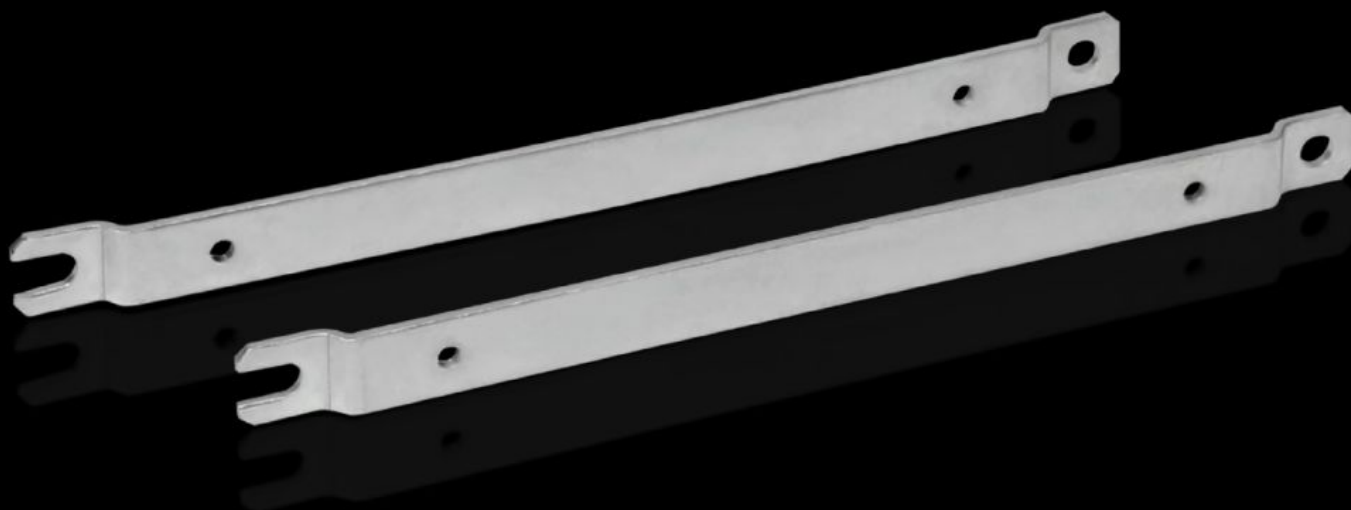
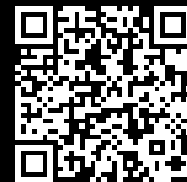


Rittal – The System.

Faster – better – everywhere.



GA 9121.230

Patte de fixation murale

État: 15.05.2026 (La source: rittal.com/ch-fr)

ENCLOSURES

POWER DISTRIBUTION

CLIMATE CONTROL

IT INFRASTRUCTURE

SOFTWARE & SERVICES

FRIEDHELM LOH GROUP



GA 9121.230 - Patte de fixation murale pour boîtiers GA

Elles permettent de fixer les boîtiers déjà prémontés sur un mur sans démonter son couvercle.



Caractéristiques

Référence	GA 9121.230
Description produit	Elles permettent de fixer les boîtiers déjà prémontés sur un mur sans démonter son couvercle.
Matériau	Tôle d'acier
Finition	Zinguée
Convient à	Type de coffret: GA Hauteur: ≥ 230 mm
Unité d'emballage	2 p.
Poids net	0,26 kg
Poids brut	0,287 kg
Empreinte carbone/UE (sortie d'usine)	1,1 kg CO2 eq (Cat B)
Remarque sur la classification de l'empreinte carbone	Catégorie B : empreinte carbone (sortie d'usine) auto-déclarée calculée approximativement sur la base du poids du produit
Numéro du tarif douanier	83024900
ETIM 9	EC002625
ECLASS 8.0	27189234
Description produit	Pattes de fixation murale