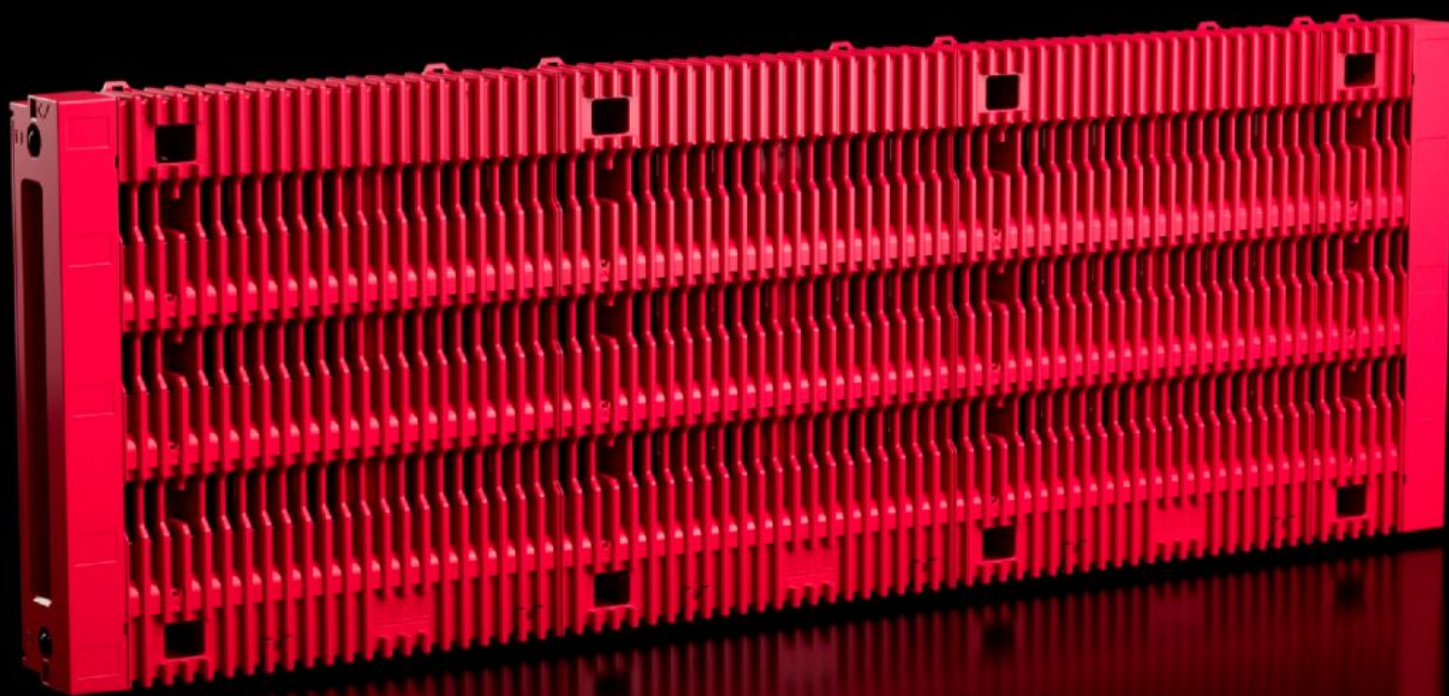


Rittal – The System.

Faster – better – everywhere.



RX 9360.088 Tableau RiLineX

État: 21.05.2026 (La source: rittal.com/ch-fr)

ENCLOSURES

POWER DISTRIBUTION

CLIMATE CONTROL

IT INFRASTRUCTURE

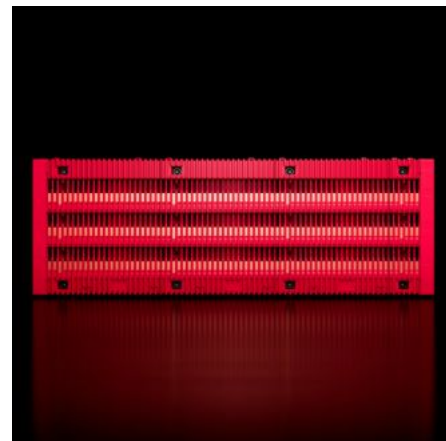
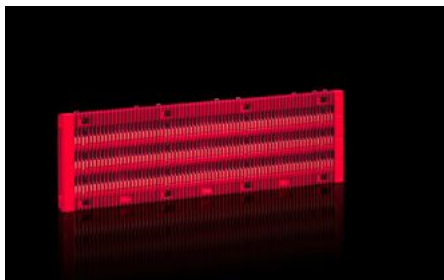
SOFTWARE & SERVICES

FRIEDHELM LOH GROUP



RX 9360.088 - Tableau RiLineX

Tableau complet RiLineX tripolaire 800 A avec jeu de barres 30x10 mm intégré. Longueur 705 mm pour armoires électriques d'une largeur de 800 mm. Avec protection totale contre les contacts jusqu'à IP 2XB, extension possible jusqu'à IP 3X. Montage possible horizontalement, verticalement et sous le toit. Pour tension jusqu'à 1000 V AC et 1500 V DC. Résistance aux courts-circuits certifiée jusqu'à 65 kA. Guidage des câbles possible à l'arrière. Homologations CEI et UL.



Caractéristiques

Référence	RX 9360.088
Avantages	<ul style="list-style-type: none">Gain de temps grâce aux données produits entièrement numériséesDurée de montage réduite grâce au tableau complet prémontéConvient aux applications jusqu'à 1000 V en courant alternatif et jusqu'à 1500 V en courant continuRésistance aux courts-circuits certifiée jusqu'à max. 65 kAProtection contre les contacts jusqu'à IP 2XB, extension possible jusqu'à IP 3XHomologué et certifié conformément aux normes CEI et ULExtension aisée et juxtaposition des cellules
Matériau	<ul style="list-style-type: none">Polyamide (PA 6)Tenue au feu selon la norme UL 94E-Cu
Couleur	<ul style="list-style-type: none">RAL 35745RAL 9005
Composition de la livraison	Avec jeux de barres intégrés

Caractéristiques

Indice de protection IP selon la norme CEI 60 529	IP 2XB
Normes	CEI 61 439-1/-2 UL 508
Courant nominal max.	800 A
Courant nominal (UL)	800 A
Valeurs électriques UL (SCCR)	65 kA - 600 V, RMS, non protégé 100 kA - 600 V, catégorie de fusible L max. 1600 A, JDDZ/7 100 kA - 600 V, disjoncteur max. 600 A, DIVQ/7 100 kA - 480 V, disjoncteur max. 800 A, DIVQ/7
Entraxe des jeux de barres	60 mm
Crête de tension nominale Uimp	12 kV
Tension nominale	1 000 V AC 1 500 V DC 600 V AC (UL) 600 V DC (UL)
Tension d'isolation nominale Ui	1 000 V AC 1 500 V DC
Rated impulse withstand current	143 kA 143 kA (UL)
Résistance au courant nominal de courte durée	65 kA/500 ms
Catégorie de surtension	4
Taux de contamination	3
Dimension des jeux de barres	30 mm x 10 mm
Nombre de pôles	3 pôles
Fréquence de l'oscillation de base	50...60 Hz
Taux d'humidité de l'air (sans condensation)	10...90 %
Plage de température de fonctionnement	-5 °C...55 °C

Caractéristiques

Plage de température de stockage	-25 °C...75 °C
Dimensions	Largeur: 705 mm Hauteur: 246 mm Profondeur: 49,2 mm
Unité d'emballage	1 p.
Poids net	9 kg
Poids brut	9,395 kg
Taux de cuivre (kg / pièce)	5,613
Empreinte carbone/UE (sortie d'usine)	59,26
Numéro du tarif douanier	85369010
ETIM 9	EC001900
Description produit	RX Tableau RiLineX 800 A tripolaire, avec jeu de barres E-Cu 30x10 mm, entraxe des barres 60 mm, L : 705 mm

Approbation

Approbation	UL + C-UL (listed)
Explications	Déclaration de conformité PCF-declaration