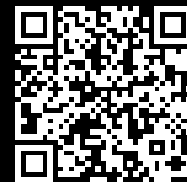


Rittal – The System.

Faster – better – everywhere.



RX 9365.003

Attache de juxtaposition RiLineX

État: 25.05.2026 (La source: rittal.com/ch-fr)

ENCLOSURES

POWER DISTRIBUTION

CLIMATE CONTROL

IT INFRASTRUCTURE

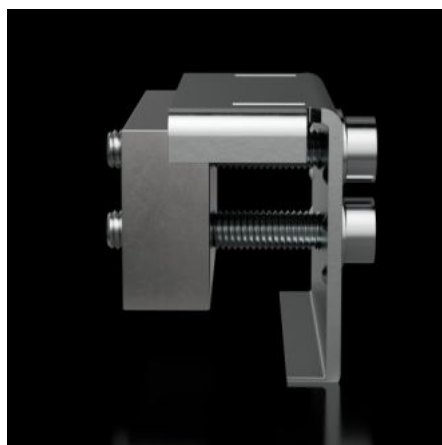
SOFTWARE & SERVICES

FRIEDHELM LOH GROUP



RX 9365.003 - Attache de juxtaposition RiLineX pour jeux de barres

Jonction de barres courte pour le kit de juxtaposition pour le raccordement des tableaux modulaires RiLineX. Le kit de juxtaposition tripolaire (référence 9360103) est requis en complément.



Caractéristiques

Référence	RX 9365.003
Matériau	Partie supérieure : tôle d'acier zinguée Plaque de contact : cuivre électrolytique étamé
Courant nominal (max.)	800 A
Dimensions	Largeur: 45 mm
Convient aux jeux de barres	15 x 5/10 20 x 5/10 30 x 5/10
Unité d'emballage	3 p.
Poids net	0,564 kg
Poids brut	0,572 kg
Taux de cuivre (kg / pièce)	0,339
Empreinte carbone/UE (sortie d'usine)	3,15
Numéro du tarif douanier	73269098

Caractéristiques

ETIM 9	EC002622
Description produit	RX Attache de juxtaposition pour E-Cu 15x5-30x10 mm, L : 45 mm

Approbation

Approbation	UL + C-UL (listed)
Explications	Déclaration de conformité PCF-declaration
