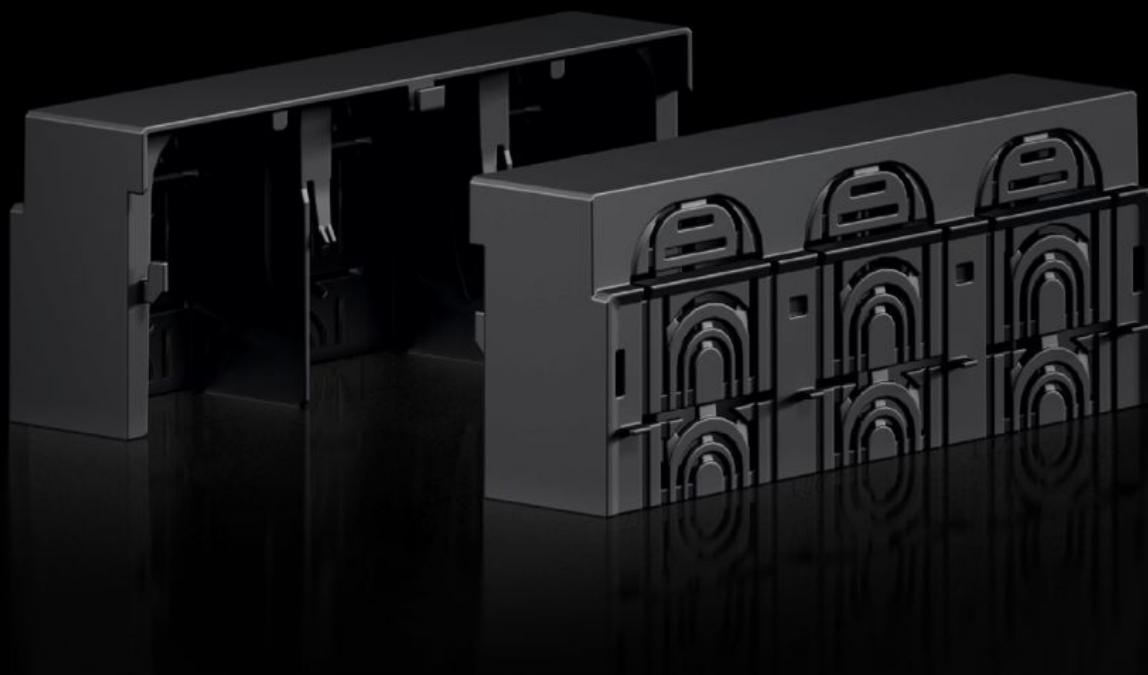
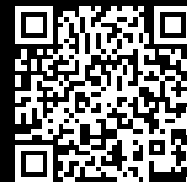


# Rittal – The System.

Faster – better – everywhere.



## RX 9365.532

## Recouvrement de zone de raccordement RiLineX

État: 14.02.2026 (La source: [rittal.com/ch-fr](http://rittal.com/ch-fr))

ENCLOSURES

POWER DISTRIBUTION

CLIMATE CONTROL

IT INFRASTRUCTURE

SOFTWARE & SERVICES

FRIEDHELM LOH GROUP



# RX 9365.532 - Recouvrement de zone de raccordement RiLineX pour interrupteurs-sectionneurs à fusibles HPC

Recouvrement de zone de raccordement RiLineX des interrupteurs-sectionneurs à fusibles RiLineX taille 2, à installer sur plaque de montage et jeu de barres.

## Caractéristiques

Référence	RX 9365.532
Matériau	Polyamide (PA 6) Tenue au feu selon la norme UL 94
Couleur	RAL 9005
Pour référence(s)	9362.210 9362.215 9362.250 9363.210 9363.215
Dimensions	Largeur: 208,5 mm Hauteur: 60 mm Profondeur: 89,6 mm
Unité d'emballage	2 p.
Poids net	0.436
Poids brut	0.439
Numéro du tarif douanier	85472000
ETIM 9	EC000775

## Approbation

Explications	Déclaration de conformité
--------------	---------------------------