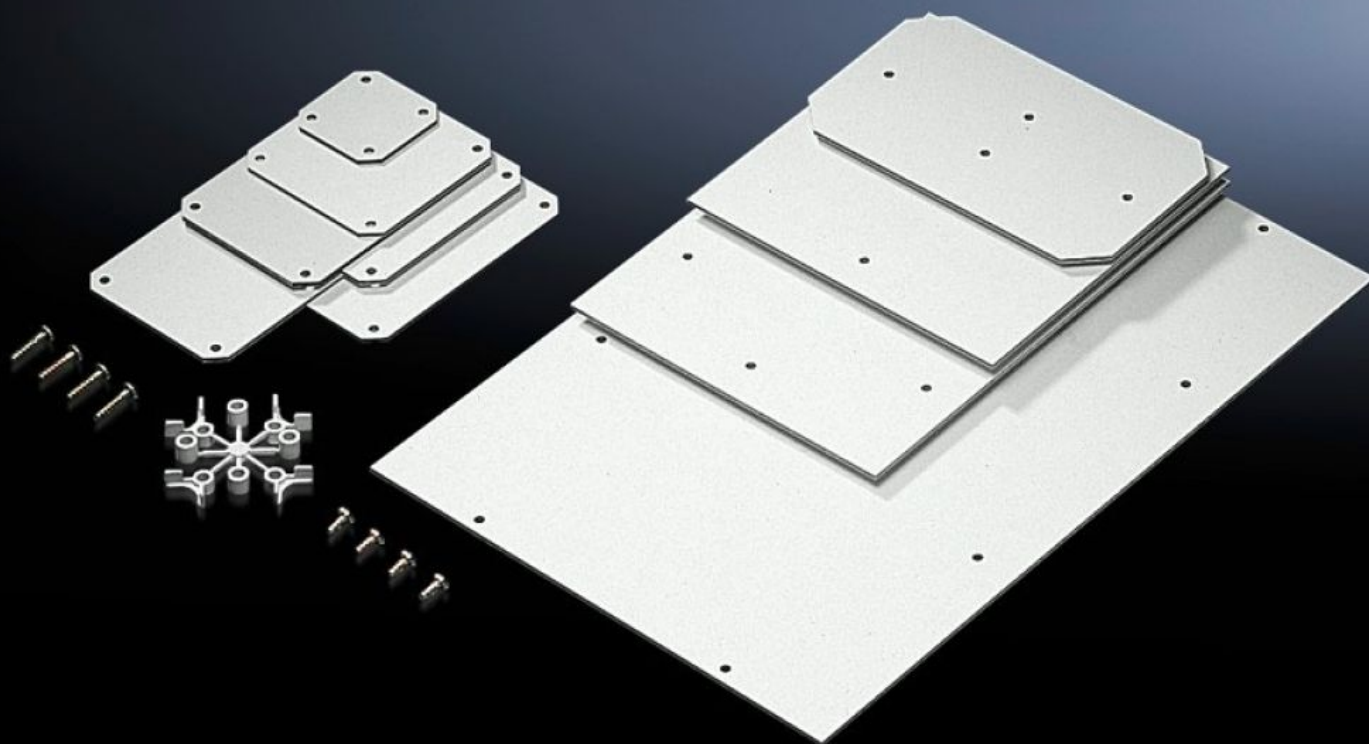
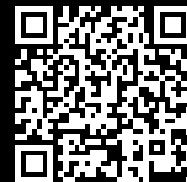


Rittal – The System.

Faster – better – everywhere.



PK 9548.000

Plaque de montage

État: 11.02.2026 (La source: rittal.com/ch-fr)

ENCLOSURES

POWER DISTRIBUTION

CLIMATE CONTROL

IT INFRASTRUCTURE

SOFTWARE & SERVICES

FRIEDHELM LOH GROUP



PK 9548.000 - Plaque de montage pour boîtiers PK

Pour un aménagement intérieur personnalisé.



Caractéristiques

| | |
|--|---|
| Référence | PK 9548.000 |
| Description produit | Pour un aménagement intérieur personnalisé. |
| Matériau | Stratifié mélaminé de 2,5 mm d'épaisseur |
| Couleur | RAL 7035 |
| Composition de la livraison | Plaque de montage Vis de fixation auto-taraudeuses |
| Dimensions de la plaque de montage (L x H) | 150 mm x 150 mm |
| Convient à | Type de coffret: PK Largeur: = 182 mm Hauteur: = 180 mm |
| Unité d'emballage | 10 p. |
| Poids net | 0.91 |
| Poids brut | 1.07 |
| Numéro du tarif douanier | 39269097 |
| EAN | 4028177140097 |
| ETIM 9 | EC000213 |
| ECLASS 8.0 | 27409216 |