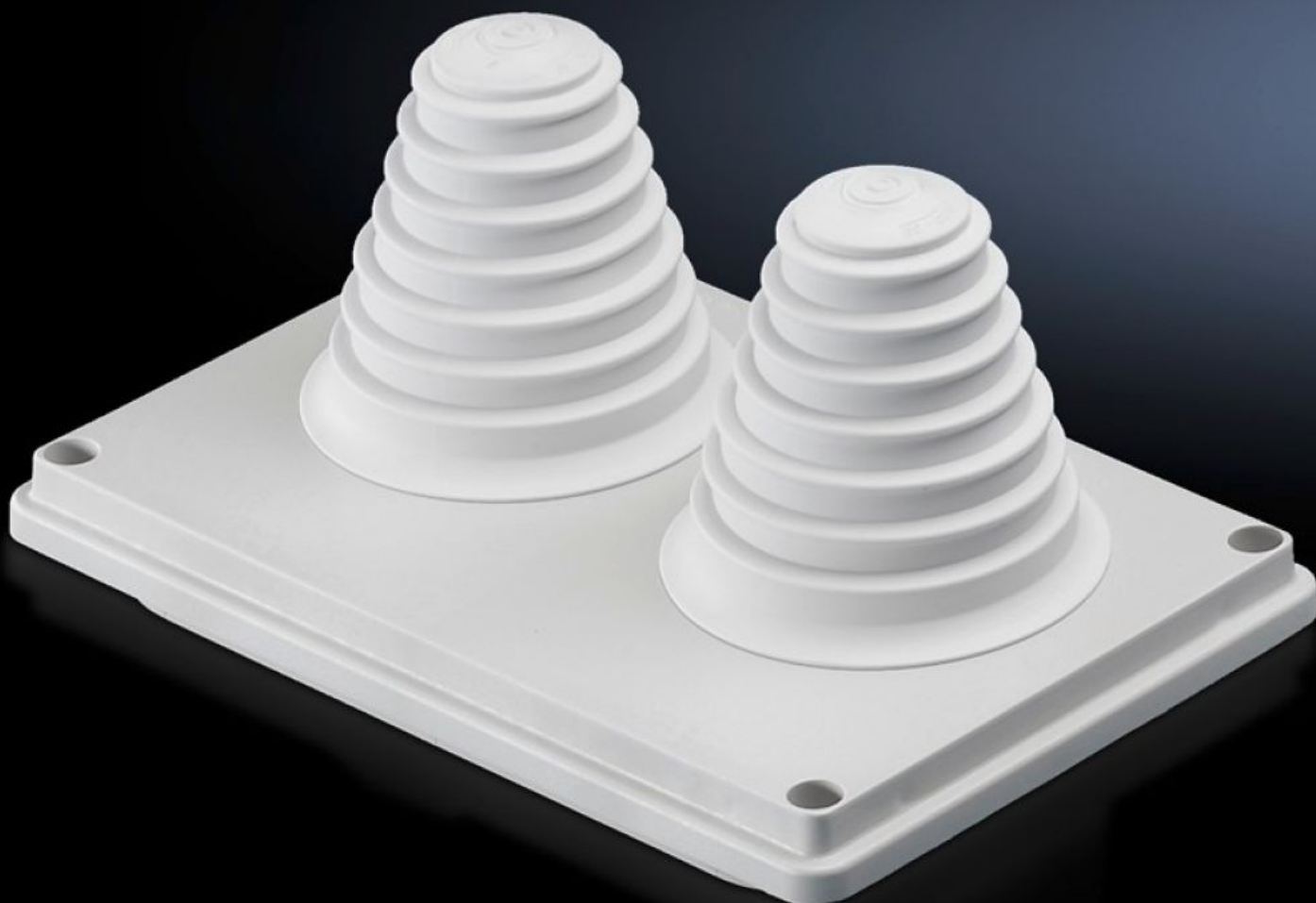


Rittal – The System.

Faster – better – everywhere.



SV 9665.780

Plaque d'introduction de câbles

État: 06.04.2026 (La source: rittal.com/ch-fr)

ENCLOSURES

POWER DISTRIBUTION

CLIMATE CONTROL

IT INFRASTRUCTURE

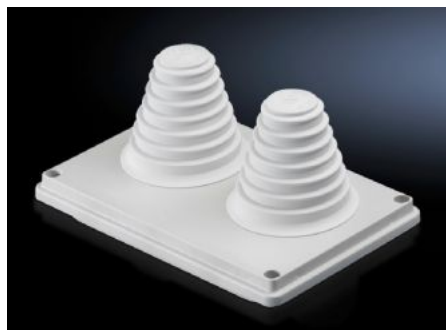
SOFTWARE & SERVICES

FRIEDHELM LOH GROUP



SV 9665.780 - Plaque d'introduction de câbles pour toits

Plaques d'introduction des câbles pour toits en tôle, avec empreintes métriques préestampées, membranes d'étanchéité, manchons d'introduction, ou pleines.



Caractéristiques

Référence	SV 9665.780
Modèle	Avec tétines jusqu'à Ø 66 mm
Description produit	Pour l'introduction aisée et fiable des câbles par le toit.
Matériau	Matière isolante
Couleur	RAL 7035
Composition de la livraison	Joint inclus
Dimensions	Largeur: 250 mm Profondeur: 160 mm
Indice de protection IP selon la norme CEI 60 529	IP 55
Unité d'emballage	1 p.
Poids net	0,38 kg
Poids brut	0,39 kg
Numéro du tarif douanier	39269097
ETIM 9	EC000211
ECLASS 8.0	27142421
Description produit	SV Plaque d'introduction de câbles, avec manchons d'introduction jusqu'à Ø 66 mm, matière isolante