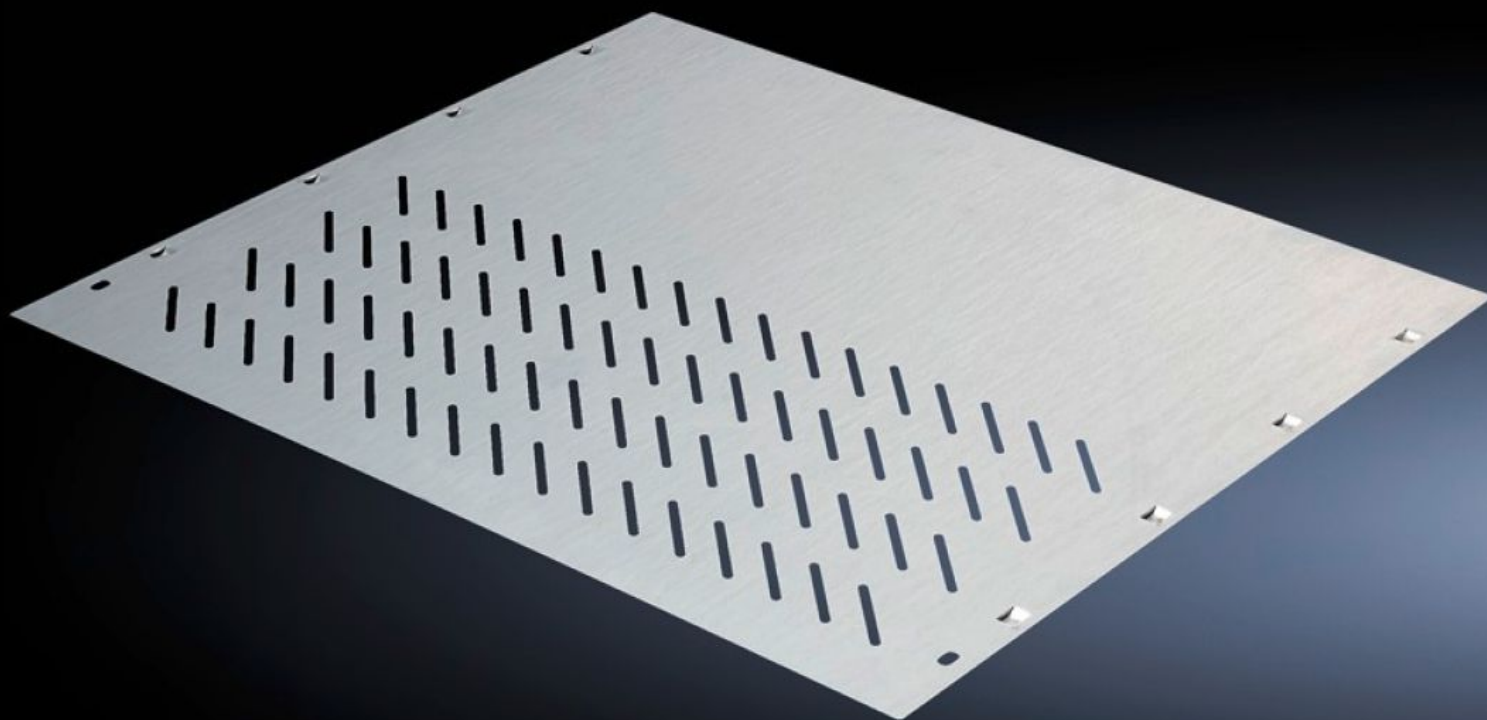
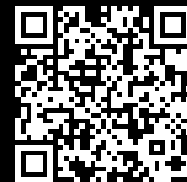


# Rittal – The System.

Faster – better – everywhere.



## SV 9673.483

## Cloisons fonctionnelles

État: 08.12.2025 (La source: [rittal.com/ch-fr](http://rittal.com/ch-fr))

ENCLOSURES

POWER DISTRIBUTION

CLIMATE CONTROL

IT INFRASTRUCTURE

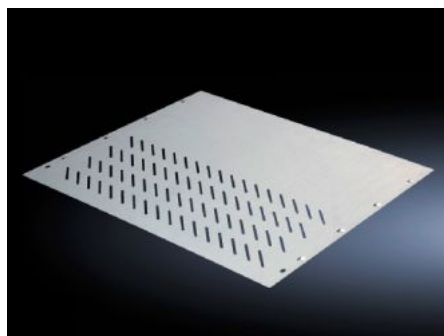
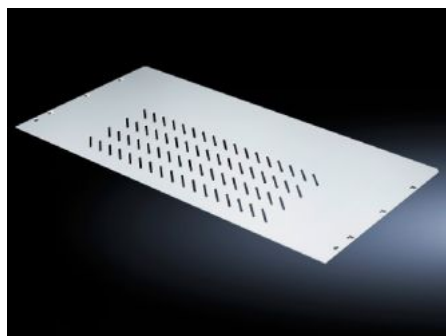
SOFTWARE & SERVICES

FRIEDHELM LOH GROUP



# SV 9673.483 - Cloisons fonctionnelles

Pour la séparation horizontale des compartiments fonctionnels.



## Caractéristiques

Référence	SV 9673.483
Modèle	Avec ouïes d'aération
Description produit	Pour la séparation horizontale des compartiments fonctionnels. Associées aux modules de panneaux latéraux, les cloisons permettent de réaliser un compartimentage selon les formes 3 et 4.
Matériau	Tôle d'acier de 1,25 mm
Finition	Zinguée
For compartment depth	400 mm
Consigne de montage	2 équerres de montage sont nécessaires pour le montage de chaque cloison fonctionnelle.
Dimensions	Largeur: 706 mm Profondeur: 370 mm
Convient à	Largeur: = 800 mm
Unité d'emballage	4 p.
Poids net	9.9
Poids brut	9.92
Numéro du tarif douanier	73269098
EAN	4028177704732
ETIM 9	EC002525

# Caractéristiques

ECLASS 8.0

27400613