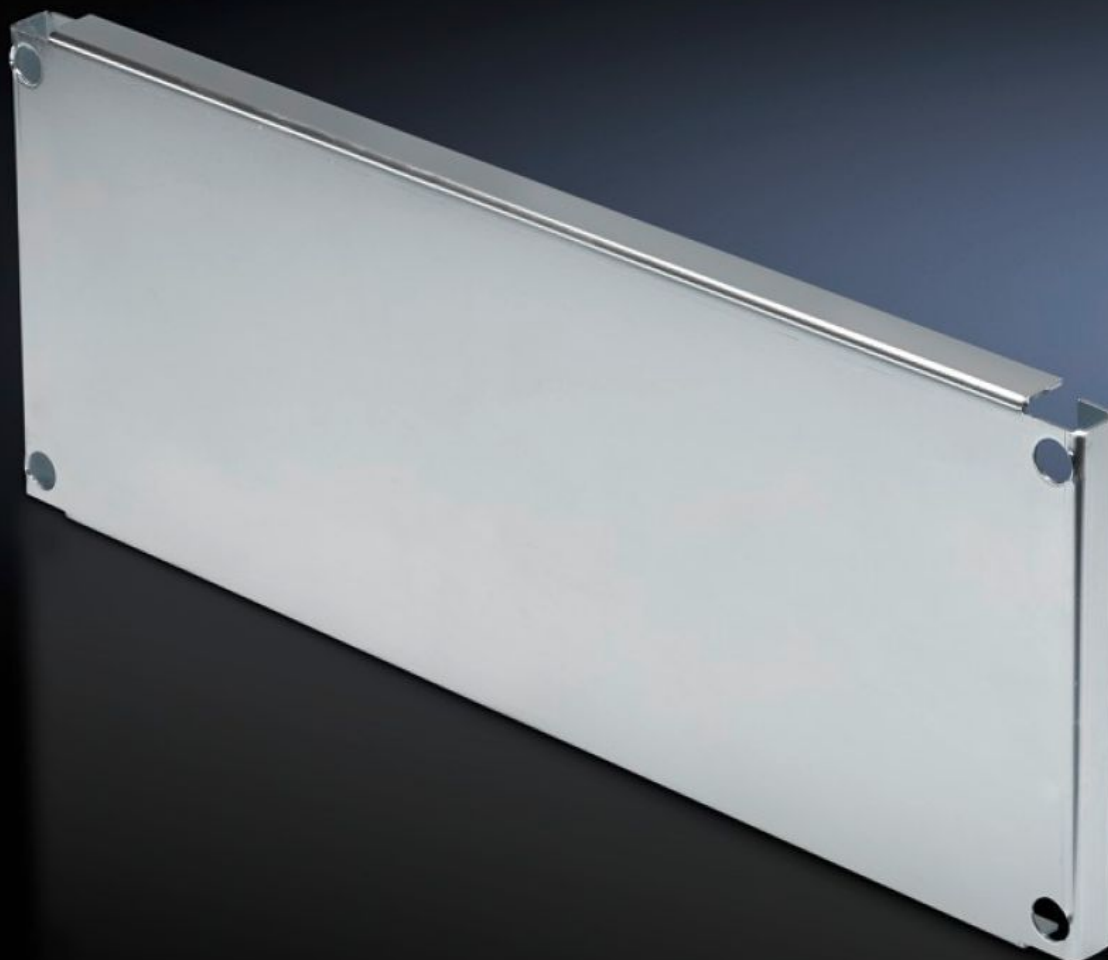


**Rittal – The System.**

Faster – better – everywhere.



**SV 9673.644**

**Plaques de montage partielles**

État: 12.05.2026 (La source: [rittal.com/ch-fr](http://rittal.com/ch-fr))

ENCLOSURES

POWER DISTRIBUTION

CLIMATE CONTROL

IT INFRASTRUCTURE

SOFTWARE & SERVICES

FRIEDHELM LOH GROUP



# SV 9673.644 - Plaques de montage partielles pour panneaux latéraux de compartiments fonctionnels (compartimentage interne)

Avec ou sans passage, pour la fixation directe sur les modules de panneaux latéraux pour compartiments fonctionnels.



## Caractéristiques

Référence	SV 9673.644
Modèle	Sans passage
Description produit	Pour la fixation directe sur les modules de panneaux latéraux des compartiments fonctionnels pour une subdivision interne. Aménagement intérieur universel avec appareillages de commutation et de commande. Réalisation de plans de montage complémentaires. En combinaison avec des cloisons fonctionnelles et des panneaux latéraux, il est possible d'effectuer un compartimentage intérieur conforme aux formes 2, 3 ou 4.
Matériau	Tôle d'acier d'épaisseur 2 mm
Finition	Zinguée
Composition de la livraison	Équerre d'assemblage et matériel de fixation inclus
Pour hauteur de compartiment fonctionnel	400 mm
Dimensions	Largeur: 302 mm Hauteur: 393 mm
Convient à	Largeur: = 400 mm

# Caractéristiques

Unité d'emballage	1 p.
Poids net	3,493 kg
Poids brut	3,693 kg
Numéro du tarif douanier	73269098
ETIM 9	EC002525
ECLASS 8.0	27400613
Description produit	Plaque de montage partielle