

# Rittal – The System.

Faster – better – everywhere.



## SV 9674.056 Rails de montage

État: 11.05.2026 (La source: [rittal.com/ch-fr](http://rittal.com/ch-fr))

ENCLOSURES

POWER DISTRIBUTION

CLIMATE CONTROL

IT INFRASTRUCTURE

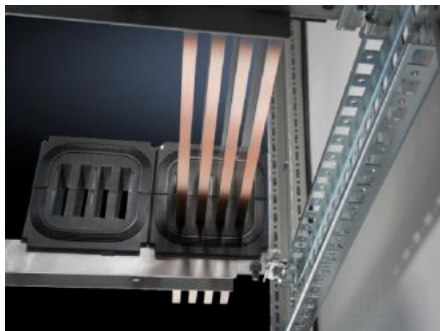
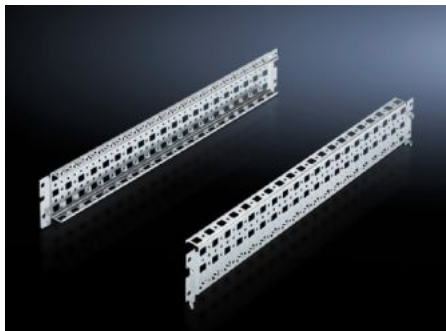
SOFTWARE & SERVICES

FRIEDHELM LOH GROUP



# SV 9674.056 - Rails de montage pour zone de couplage

Pour la construction d'un jeu de barres Maxi-PLS ou Flat-PLS directement en-dessous ou au-dessus du disjoncteur de puissance.



## Caractéristiques

Référence	SV 9674.056
Description produit	Pour la construction d'un jeu de barres Maxi-PLS ou Flat-PLS directement en-dessous ou au-dessus du disjoncteur de puissance. Ce châssis peut être utilisé simultanément avec les panneaux latéraux du compartiment fonctionnel en évitant toute collision. La fixation est réalisée sur le niveau extérieur des armoires TS 8, permet néanmoins un plan de montage similaire à ceux des profilés horizontaux du toit ou de la base grâce à la perforation PS et ainsi l'utilisation des systèmes de fixation de jeux de barres pour le toit ou la base.
Matériau	Tôle d'acier
Finition	Zinguée
Composition de la livraison	Matériel de fixation inclus
Convient à	Type de coffret: TS Largeur: = 600 mm Profondeur: = 600 mm
Unité d'emballage	2 p.
Poids net	1,148 kg
Poids brut	1,347 kg
Numéro du tarif douanier	73269098

# Caractéristiques

---

ETIM 9	EC002525
ECLASS 8.0	27400613
Description produit	SV Châssis pour zone de couplage, pour TS (L/P : 600 mm)

---