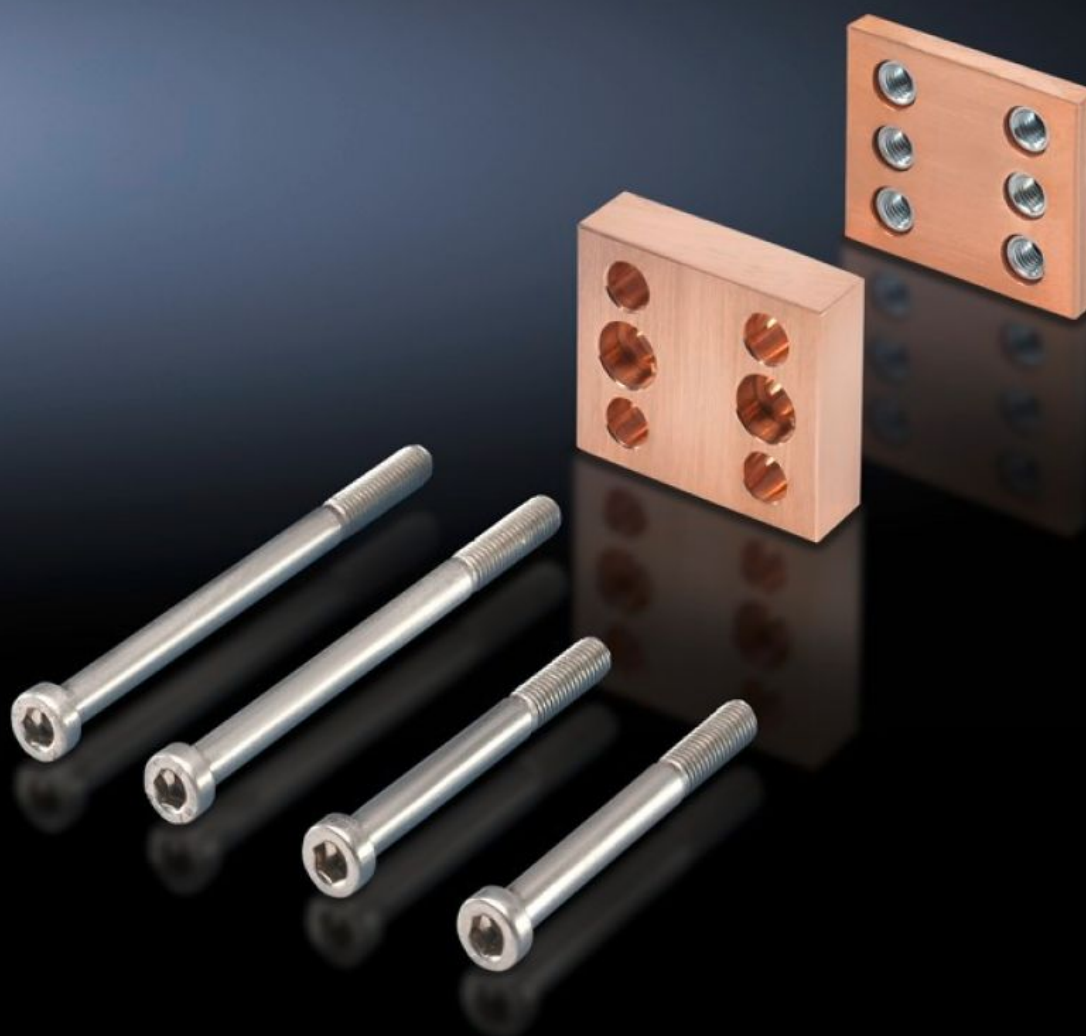


# Rittal – The System.

Faster – better – everywhere.



## SV 9676.540 Elément de contact

État: 11.05.2026 (La source: [rittal.com/ch-fr](http://rittal.com/ch-fr))

ENCLOSURES

POWER DISTRIBUTION

CLIMATE CONTROL

IT INFRASTRUCTURE

SOFTWARE & SERVICES

FRIEDHELM LOH GROUP



# SV 9676.540 - Élément de contact pour équerres de raccordement

Pour assembler sans perçage les équerres de raccordement et les kits de jonction en barres de cuivre plates avec les jeux de barres Flat-PLS.



## Caractéristiques

Référence	SV 9676.540
Description produit	Pour la connexion des équerres de raccordement avec les jeux de barres.
Matériau	E-Cu
Composition de la livraison	Matériel de fixation inclus
For Busbar width	100 mm
Barres par phase	3 4
Remarque	Les vis fournies servent pour la fixation des pièces de contacts sur les jeux de barres Les vis de fixation des équerres de raccordement ne sont pas fournies d'origine La longueur de vis requise doit être choisie en fonction de la largeur B des jeux de barres, c. à d. longueur = B + cote de fixation + (nombre d'éléments conducteurs x 10) Nombre de vis par équerre : avec 2 éléments conducteurs par pôle : 2 p. et avec 3 ou 4 éléments conducteurs par pôle : 4 p.
Convient aux jeux de barres	Flat-PLS
Cote de fixation	40 mm

# Caractéristiques

---

Unité d'emballage	1 p.
Poids net	2 kg
Poids brut	2,018 kg
Taux de cuivre (kg / pièce)	1,75
Numéro du tarif douanier	74198090
ETIM 9	EC001900
ECLASS 8.0	27400613
Description produit	Elément de contact Flat-PLS 100

# Approbation

---

Explications	Déclaration de conformité Déclaration de conformité UK
--------------	---