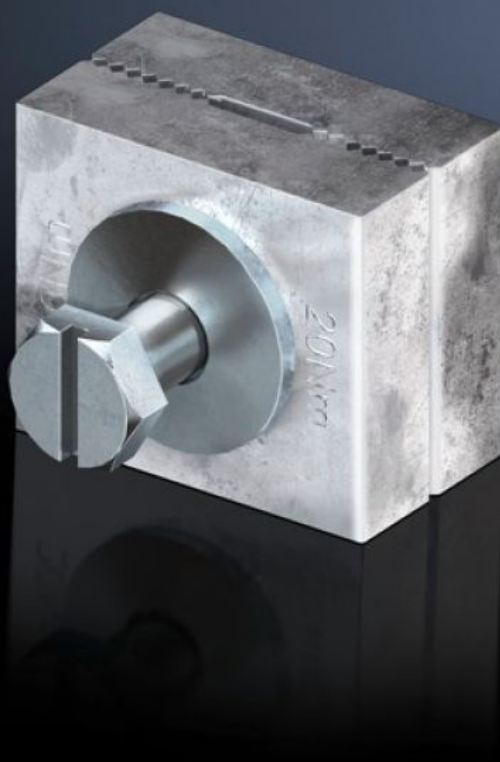


Rittal – The System.

Faster – better – everywhere.



SV 9677.610 Jonctions de barres

État: 09.05.2026 (La source: rittal.com/ch-fr)

ENCLOSURES

POWER DISTRIBUTION

CLIMATE CONTROL

IT INFRASTRUCTURE

SOFTWARE & SERVICES

FRIEDHELM LOH GROUP



SV 9677.610 - Jonctions de barres

Dispositifs permettant d'assembler les jeux de barres de 40 x 10 à 120 x 10 mm de section, sans perçage.

Caractéristiques

| | |
|--|--|
| Référence | SV 9677.610 |
| Description produit | Pour assembler les jeux de barres rectangulaires sans aucun perçage. |
| Matériau | E-Cu |
| Finition | Étamée |
| Pour jeu de barres de dimensions (mm) / quantité requise par barre | 40 x 10 / 1 80 x 10 / 2 100 x 10 / 1 |
| Remarque | 1 pièce 9677.610 et 1 pièce 9677.620 sont nécessaires lors de l'utilisation d'un jeu de barres 100 x 10 mm |
| Convient aux jeux de barres | 40 x 10 80 x 10 100 x 10 |
| Dimensions | Longueur: 40 mm |
| Unité d'emballage | 1 p. |
| Poids net | 0,44 kg |
| Poids brut | 0,5 kg |
| Taux de cuivre (kg / pièce) | 0,407 |
| Numéro du tarif douanier | 74071000 |
| ETIM 9 | EC000713 |
| ECLASS 8.0 | 27400606 |
| Description produit | Jonction pour barres 40-80-100x10-1P. |

Approbation

Approbation

UL + C-UL (listed)

Explications

Déclaration de conformité

Déclaration de conformité UK