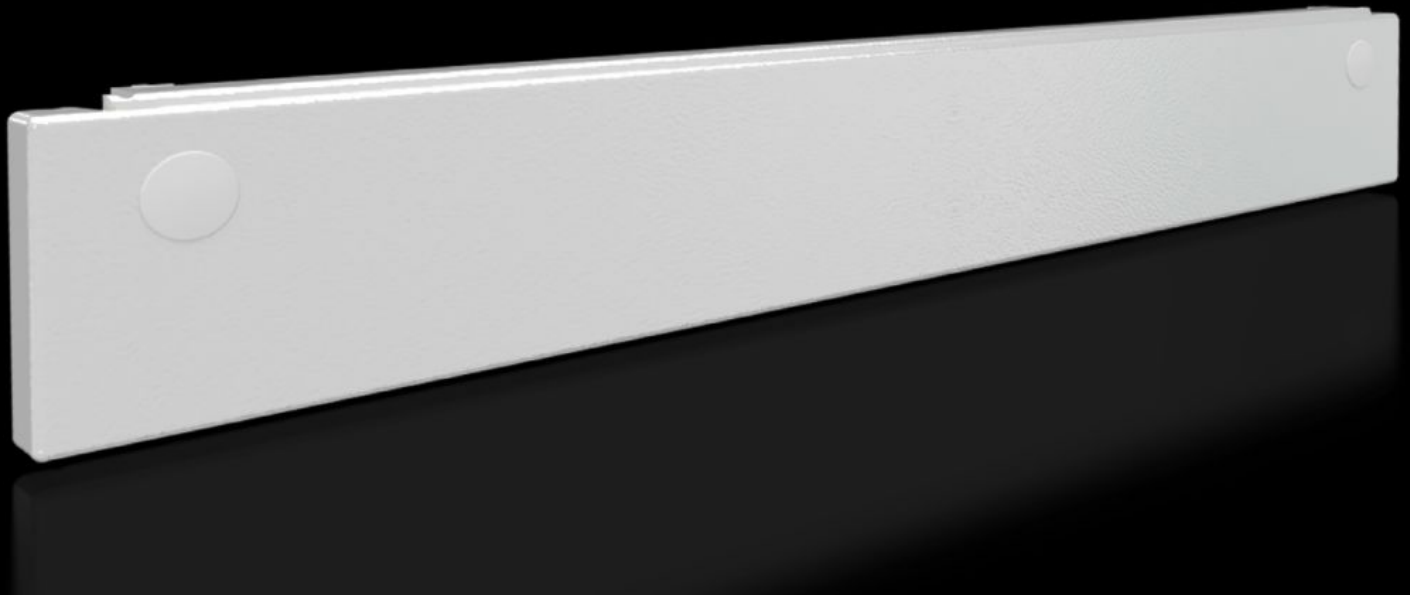


Rittal – The System.

Faster – better – everywhere.



SV 9682.336

**Bandeaux de finition inférieurs
pleins**

État: 13.04.2026 (La source: rittal.com/ch-fr)

ENCLOSURES

POWER DISTRIBUTION

CLIMATE CONTROL

IT INFRASTRUCTURE

SOFTWARE & SERVICES

FRIEDHELM LOH GROUP



SV 9682.336 - Bandeaux de finition inférieurs pleins pour armoires VX

Comme finition inférieure lors de l'utilisation de portes partielles.

Caractéristiques

Référence	SV 9682.336
Modèle	Plein
Description produit	Comme finition inférieure de l'aménagement modulaire de la face avant lors de l'utilisation de portes partielles. Les bandeaux de finition peuvent être démontés de l'extérieur en desserrant les vis.
Matériau	Tôle d'acier de 1,5 mm
Finition	Laque texturée
Couleur	RAL 7035
Composition de la livraison	Cache avant Traverse de séparation Matériel de fixation inclus
Dimensions	Hauteur: 100 mm
Convient à	Largeur: = 600 mm
Unité d'emballage	1 p.
Poids net	1,6 kg
Poids brut	1,985 kg
Empreinte carbone/UE (sortie d'usine)	7,2 kg CO2 eq (Cat B)
Remarque sur la classification de l'empreinte carbone	Catégorie B : empreinte carbone (sortie d'usine) auto-déclarée calculée approximativement sur la base du poids du produit
Numéro du tarif douanier	83024200
ETIM 9	EC000456
ECLASS 8.0	27142423

Caractéristiques

Description produit

VX Bandeau de finition inférieur, IP 54, LH : 600x100 mm

Approbation

Approbation

DNV-GL
Lloyds Register of Shipping
UL + C-UL (listed)
UL + C-UL - FTTA

Explications

Déclaration de conformité UK