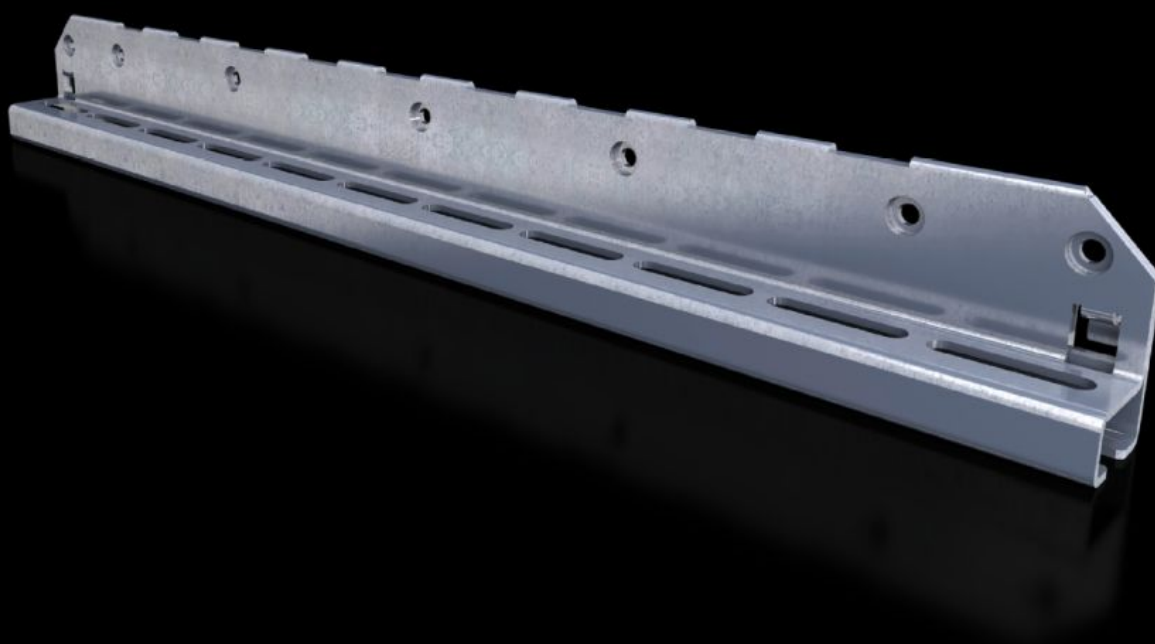


Rittal – The System.

Faster – better – everywhere.



SV 9683.326

Équerres de montage

État: 13.02.2026 (La source: rittal.com/ch-fr)

ENCLOSURES

POWER DISTRIBUTION

CLIMATE CONTROL

IT INFRASTRUCTURE

SOFTWARE & SERVICES

FRIEDHELM LOH GROUP



SV 9683.326 - Équerres de montage pour rails porteurs pour disjoncteurs de puissance

Pour la fixation du rail porteur de disjoncteurs de puissance.

Caractéristiques

| | |
|---|---|
| Référence | SV 9683.326 |
| Description produit | Pour fixer le rail porteur des disjoncteurs de puissance sur le profilé de l'armoire ou sur le panneau latéral du compartiment fonctionnel. |
| Matériau | Tôle d'acier d'épaisseur 2,5 mm |
| Finition | Zinguée |
| Composition de la livraison | Matériel de fixation inclus |
| Convient à | Profondeur: = 600 mm |
| Unité d'emballage | 2 p. |
| Poids net | 3.4 |
| Poids brut | 3.646 |
| Empreinte carbone/UE (sortie d'usine) | 14 kg CO2 eq (Cat B) |
| Remarque sur la classification de l'empreinte carbone | Catégorie B : empreinte carbone (sortie d'usine) auto-déclarée calculée approximativement sur la base du poids du produit |
| Numéro du tarif douanier | 73182900 |
| EAN | 4028177937512 |
| ETIM 9 | EC002270 |
| ECLASS 8.0 | 27400613 |

Approbation

| | |
|--------------|------------------------------|
| Explications | Déclaration de conformité UK |
|--------------|------------------------------|