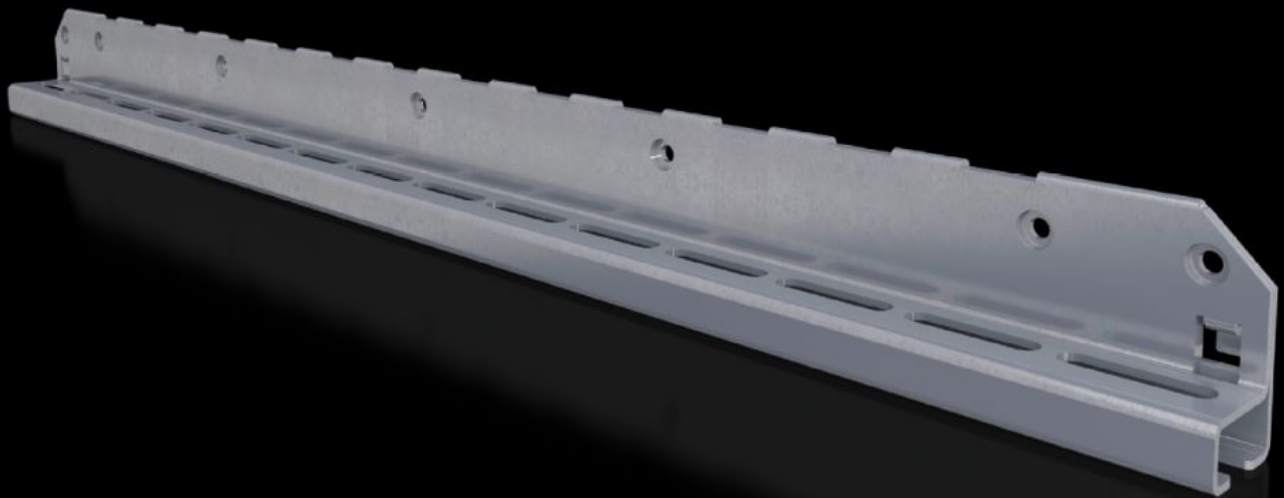


**Rittal – The System.**

Faster – better – everywhere.



**SV 9683.328**

**Équerres de montage**

État: 06.04.2026 (La source: [rittal.com/ch-fr](http://rittal.com/ch-fr))

ENCLOSURES

POWER DISTRIBUTION

CLIMATE CONTROL

IT INFRASTRUCTURE

SOFTWARE & SERVICES

FRIEDHELM LOH GROUP



# SV 9683.328 - Équerres de montage pour rails porteurs pour disjoncteurs de puissance

Pour la fixation du rail porteur de disjoncteurs de puissance.

## Caractéristiques

Référence	SV 9683.328
Description produit	Pour fixer le rail porteur des disjoncteurs de puissance sur le profilé de l'armoire ou sur le panneau latéral du compartiment fonctionnel.
Matériau	Tôle d'acier d'épaisseur 2,5 mm
Finition	Zinguée
Composition de la livraison	Matériel de fixation inclus
Convient à	Profondeur: = 800 mm
Unité d'emballage	2 p.
Poids net	4,7 kg
Poids brut	4,98 kg
Empreinte carbone/UE (sortie d'usine)	19 kg CO2 eq (Cat B)
Remarque sur la classification de l'empreinte carbone	Catégorie B : empreinte carbone (sortie d'usine) auto-déclarée calculée approximativement sur la base du poids du produit
Numéro du tarif douanier	73182900
ETIM 9	EC002270
ECLASS 8.0	27400613
Description produit	SV VX Equerre de montage disjonct.puiss., VX P=800

## Approbation

Explications

Déclaration de conformité UK