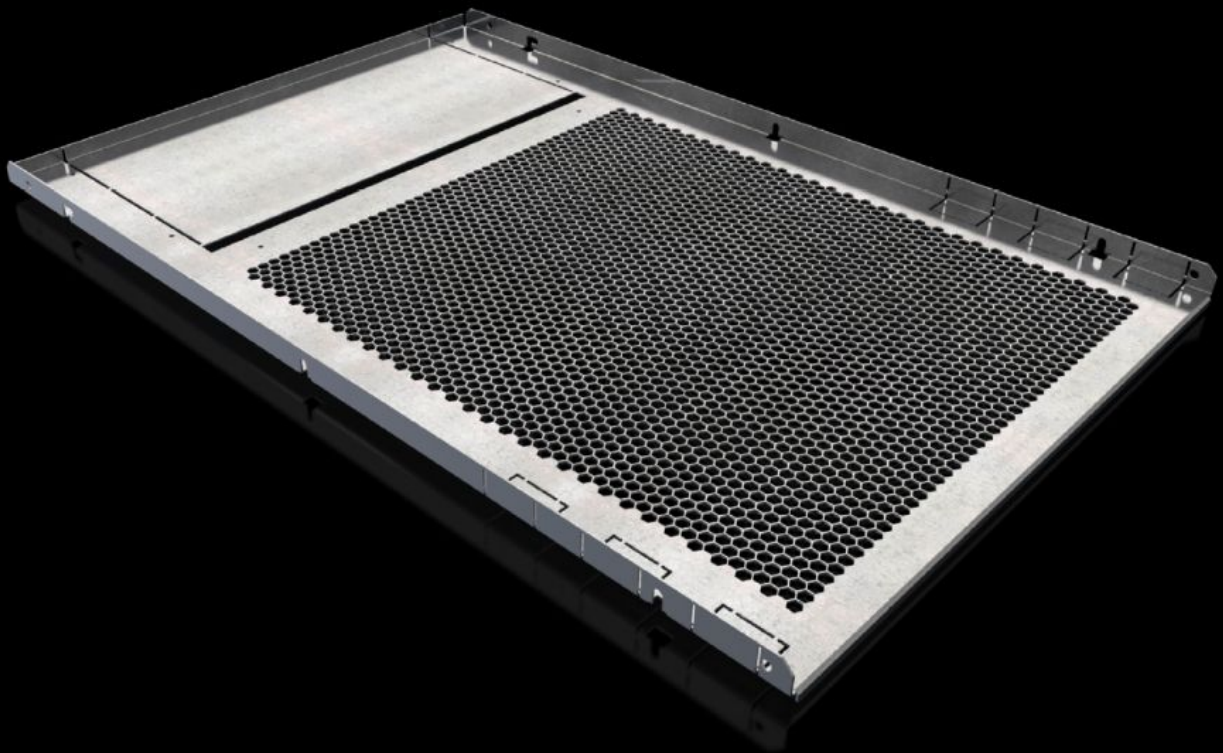


# Rittal – The System.

Faster – better – everywhere.



## SV 9683.468

# Cloisons fonctionnelles

État: 09.05.2026 (La source: [rittal.com/ch-fr](http://rittal.com/ch-fr))

ENCLOSURES

POWER DISTRIBUTION

CLIMATE CONTROL

IT INFRASTRUCTURE

SOFTWARE & SERVICES

FRIEDHELM LOH GROUP



# SV 9683.468 - Cloisons fonctionnelles pour armoires VX

Pour la séparation horizontale des compartiments fonctionnels.

## Caractéristiques

|                                                       |                                                                                                                                                                                                                                                                                                                                                                                                                                                                                                      |
|-------------------------------------------------------|------------------------------------------------------------------------------------------------------------------------------------------------------------------------------------------------------------------------------------------------------------------------------------------------------------------------------------------------------------------------------------------------------------------------------------------------------------------------------------------------------|
| Référence                                             | SV 9683.468                                                                                                                                                                                                                                                                                                                                                                                                                                                                                          |
| Modèle                                                | Avec ouïes d'aération                                                                                                                                                                                                                                                                                                                                                                                                                                                                                |
| Description produit                                   | Pour la séparation horizontale des compartiments fonctionnels. Associé aux panneaux latéraux, cela permet de réaliser un compartimentage selon les formes 1 à 4. La fixation s'effectue sur le panneau latéral du compartiment fonctionnel ou sur le profilé de l'armoire. Les découpes intégrées avec possibilité de découpe préstampée servent au passage vertical des lignes de commande ou des goulottes de câbles ainsi qu'au passage de jeux de barres de distribution ou de kits de jonction. |
| Matériau                                              | Tôle d'acier de 1,5 mm                                                                                                                                                                                                                                                                                                                                                                                                                                                                               |
| Finition                                              | Zinguée                                                                                                                                                                                                                                                                                                                                                                                                                                                                                              |
| Composition de la livraison                           | Matériel de fixation inclus                                                                                                                                                                                                                                                                                                                                                                                                                                                                          |
| Consigne de montage                                   | L'utilisation de panneaux latéraux pour compartiment fonctionnel est nécessaire pour compartimenter les compartiments fonctionnels et respecter les formes normées.                                                                                                                                                                                                                                                                                                                                  |
| Dimensions                                            | Largeur: 511 mm<br>Profondeur: 780 mm                                                                                                                                                                                                                                                                                                                                                                                                                                                                |
| Convient à                                            | Largeur: = 600 mm<br>Profondeur: = 800 mm                                                                                                                                                                                                                                                                                                                                                                                                                                                            |
| Unité d'emballage                                     | 2 p.                                                                                                                                                                                                                                                                                                                                                                                                                                                                                                 |
| Poids net                                             | 6,2 kg                                                                                                                                                                                                                                                                                                                                                                                                                                                                                               |
| Poids brut                                            | 7,06 kg                                                                                                                                                                                                                                                                                                                                                                                                                                                                                              |
| Empreinte carbone/UE (sortie d'usine)                 | 25,1 kg CO2 eq (Cat B)                                                                                                                                                                                                                                                                                                                                                                                                                                                                               |
| Remarque sur la classification de l'empreinte carbone | Catégorie B : empreinte carbone (sortie d'usine) auto-déclarée calculée approximativement sur la base du poids du produit                                                                                                                                                                                                                                                                                                                                                                            |

# Caractéristiques

---

|                          |                                             |
|--------------------------|---------------------------------------------|
| Numéro du tarif douanier | 94039910                                    |
| ETIM 9                   | EC002525                                    |
| ECLASS 8.0               | 27400613                                    |
| Description produit      | SV VX Cloison fonctionnelle, VX L=600 P=800 |

---

# Approbation

---

|              |                              |
|--------------|------------------------------|
| Approbation  | Lloyds Register              |
| Explications | Déclaration de conformité UK |

---