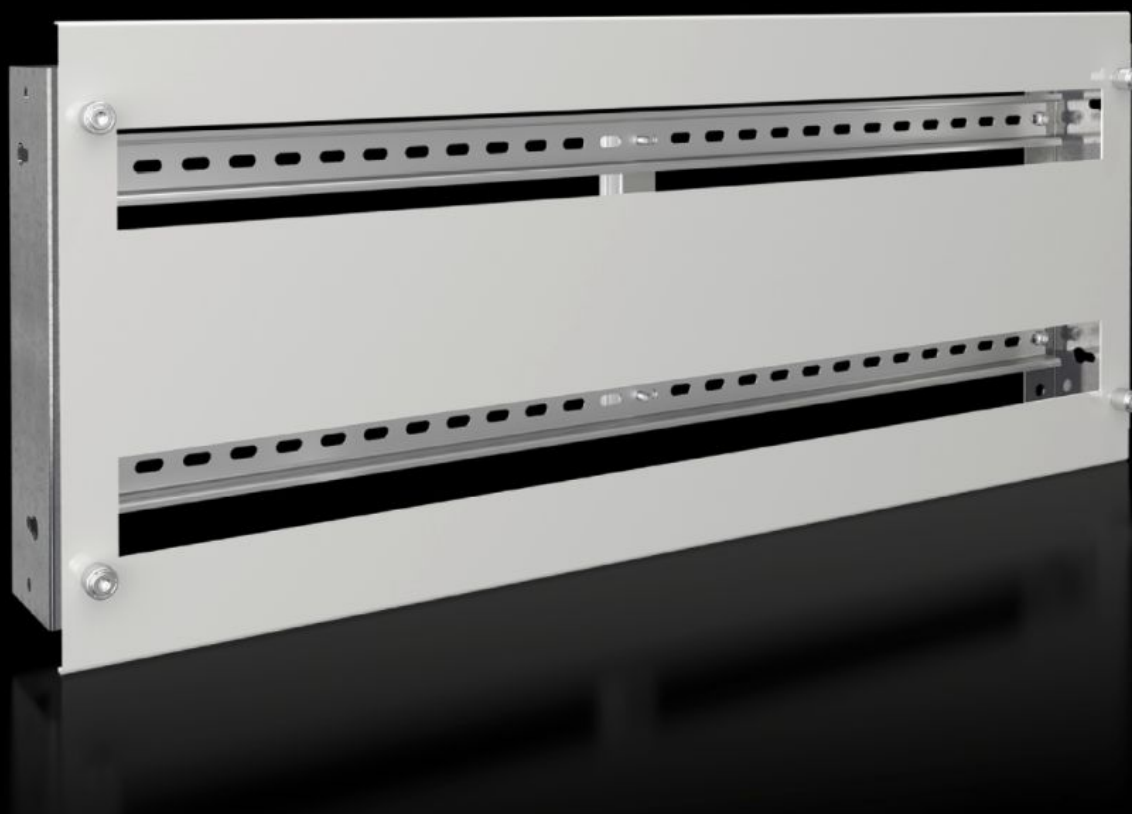


# Rittal – The System.

Faster – better – everywhere.



## SV 9683.783 Cadres porteurs

État: 13.02.2026 (La source: [rittal.com/ch-fr](http://rittal.com/ch-fr))

ENCLOSURES

POWER DISTRIBUTION

CLIMATE CONTROL

IT INFRASTRUCTURE

SOFTWARE & SERVICES

FRIEDHELM LOH GROUP



# SV 9683.783 - Cadres porteurs pour rangées d'appareillages à intégrer

Kit de cadres porteurs pour rangées d'appareillages à intégrer (p. ex. disjoncteurs MCB).

## Caractéristiques

|  |  |
|--|--|
| Référence                                | SV 9683.783  |
| Description produit                      | Kit de cadres porteurs pour rangées d'appareillages à intégrer (p. ex. disjoncteurs à boîtier moulé). Les rails porteurs se fixent sur le panneau latéral du compartiment fonctionnel à l'aide de deux équerres de montage. Le recouvrement se fixe sur le cadre porteur au moyen de vis moletées. Associés avec des cloisons fonctionnelles, des panneaux latéraux et des plaques de montage partielles, les cadres porteurs permettent de réaliser un compartimentage intérieur conforme aux formes 2, 3 ou 4. |
| Matériau                                 | Cadre porteur : tôle d'acier zinguée d'épaisseur 1,5 mm<br>Recouvrement : tôle d'acier laquée d'épaisseur 1,5 mm   |
| Composition de la livraison              | Rails porteurs<br>2 équerres de montage<br>1 couvercle avec découpe<br>Matériel de fixation inclus   |
| Pour hauteur de compartiment fonctionnel | 300 mm   |
| Convient à                               | Largeur: = 800 mm  |
| Nombre d'unités de division 17,5 mm      | 2 x 36   |
| Unité d'emballage                        | 1 p.   |
| Poids net                                | 4  |
| Poids brut                               | 4.3  |
| Empreinte carbone/UE (sortie d'usine)    | 16,4 kg CO <sub>2</sub> eq (Cat B)   |

# Caractéristiques

|   |   |
|---|---|
| Remarque sur la classification de l'empreinte carbone | Catégorie B : empreinte carbone (sortie d'usine) auto-déclarée calculée approximativement sur la base du poids du produit |
| Numéro du tarif douanier                              | 39269097  |
| EAN   | 4028177937338   |
| ETIM 9  | EC002270  |
| ECLASS 8.0  | 27400613  |

# Approbation

|              |                              |
|--------------|------------------------------|
| Explications | Déclaration de conformité UK |
|--------------|------------------------------|