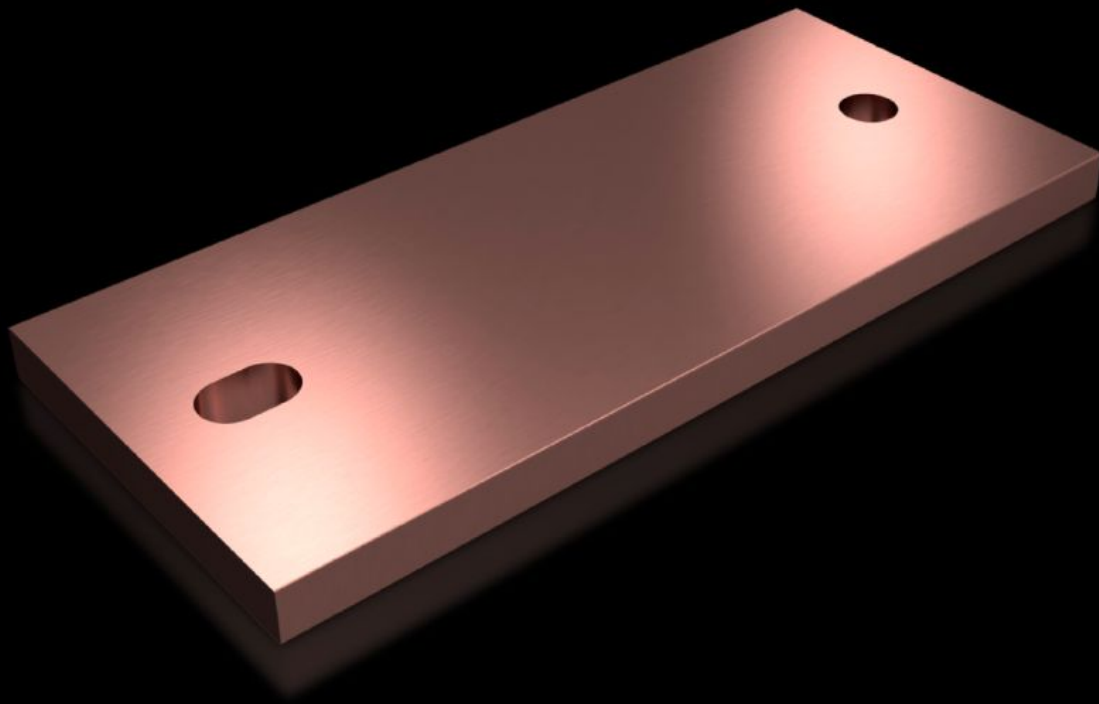


Rittal – The System.

Faster – better – everywhere.



SV 9686.589

Patte de juxtaposition Terre/Terre-Neutre en E-Cu

État: 21.05.2026 (La source: rittal.com/ch-fr)

ENCLOSURES

POWER DISTRIBUTION

CLIMATE CONTROL

IT INFRASTRUCTURE

SOFTWARE & SERVICES

FRIEDHELM LOH GROUP



SV 9686.589 - Patte de juxtaposition Terre/Terre-Neutre en E-Cu

La combinaison Terre/Terre-Neutre, composée d'un jeu de barres, une équerre d'assemblage et d'une patte de juxtaposition, permet de réaliser des installations conformes aux prescriptions de la norme CEI 61 439-1.

Caractéristiques

Référence	SV 9686.589
Description produit	Pour la jonction des jeux de barres entre deux armoires.
Matériau	E-Cu
Dimensions	Longueur: 180 mm
Section	80 mm x 10 mm
Unité d'emballage	2 p.
Poids net	2,56 kg
Poids brut	2,563 kg
Taux de cuivre (kg / pièce)	0,63
Numéro du tarif douanier	74198090
ETIM 9	EC002270
ECLASS 8.0	27409221
Description produit	SV VX Patte juxtaposit.Terre/Terre-Neutr.80x10 L=180

Approbation

Approbation	UL + C-UL (listed)
Explications	Déclaration de conformité UK